



COLLEGIO INGEGNERI  
FERROVIARI ITALIANI  
Sezione di Milano

CONVEGNO

## IL GRANDE MANUALE DELLA MANUTENZIONE DEI BINARI



Giovedì 22 gennaio 2026 – ore 15:30

## PROGRAMMA DEL CONVEGNO

Ore 15:30 **SALUTI E INTRODUZIONE**

Ing. **Giorgio SPADI** – Preside CIFI Sezione di Milano

Ore 15:45 **PRESENTAZIONE\* DEL LIBRO "IL GRANDE MANUALE DELLA  
MANUTENZIONE DEI BINARI" DEL PROF. BERNHARD LICHTBERGER**

Prof. **Bernhard LICHTBERGER** – CTO at System7 Rail

Dott. **Werner MOLING** – m2 Railtech srl



Ore 16:45 **DOMANDE E APPROFONDIMENTI**

Ore 17:00 **CONCLUSIONE DEI LAVORI**

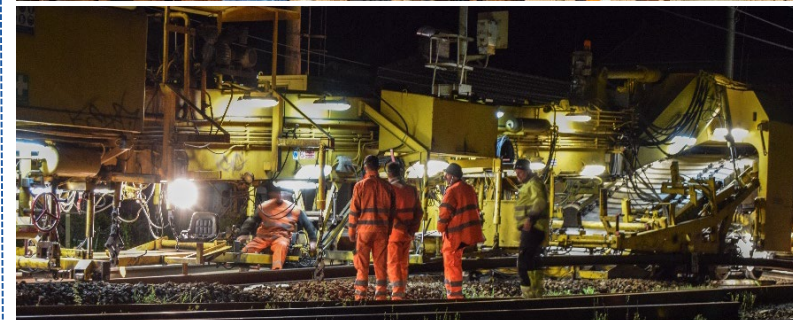
\* La presentazione sarà tenuta in lingua inglese



## MODALITÀ DI PARTECIPAZIONE

Il convegno potrà essere seguito con le seguenti modalità:

- **online** cliccando e registrandosi al seguente link:  
<https://attendee.gotowebinar.com/register/9055521042259832671>  
Dopo l'iscrizione, verrà inviato un messaggio e-mail di conferma con le modalità di accesso alla sessione nell'ora prestabilita.



Ai partecipanti che ne faranno richiesta in sede di iscrizione sarà rilasciato **1 CF**

- gratuito per i Soci CIFI e i dipendenti dei Soci Collettivi
- 10€ (IVA inclusa) per i partecipanti non rientranti nelle categorie del punto precedente

La quota può essere versata tramite:

- carta di credito nella categoria convegni e visite del sito <https://www.cifi.it/categoria-prodotto/convegni-e-visite/>
- bonifico intestato al Collegio Ingegneri Ferroviari Italiani IBAN IT29U0200805203000101180047

Per informazioni: **SEGRETERIA CIFI**

CIFI Milano tel. 02 6371 2002 e-mail [segreteria@cifimilano.it](mailto:segreteria@cifimilano.it)

Supporto tecnico: Carlo Grieco e-mail [grieco@cifimilano.it](mailto:grieco@cifimilano.it)