



COLLEGIO INGEGNERI
FERROVIARI ITALIANI

Sezione di ROMA

CONVEGNO

LA METRO C NEL CUORE DELL'ANTICA ROMA

Evento realizzato con il contributo di



Lunedì, 26 settembre 2022

h 16.30

in videoconferenza web

PROGRAMMA DEI LAVORI

Ore 16:30 **SALUTI E INTRODUZIONE**

Fabio SENESI

Presidente della Sezione CIFI di Roma;

RFI - Direzione Tecnica - Programma Nazionale ERTMS

Ore 16:40 **LA TRATTA T3 DELLA LINEA C - LATO COMMITTENTE**

Andrea SCIOTTI

Roma Metropolitane – Direttore Tecnico e RUP Linea C

Ore 17:40 **LA TRATTA T3 DELLA LINEA C - LATO CONTRAENTE**

Eliano ROMANI

Metro C - Responsabile della Progettazione

Ore 18:40 **Question time e conclusioni**

La **Linea C della metropolitana di Roma**, una volta completata, attraverserà la città da Nord-Ovest a Sud-Est per un totale di 26 km e 29 stazioni. Attualmente, 22 stazioni e circa 19 km di linea, oltre al deposito di Graniti, sono aperte al pubblico nella tratta compresa tra Monte Compatri/Pantano e San Giovanni, quest'ultima costituisce un importante nodo di scambio con l'esistente Linea A.

Il deposito di Graniti si sviluppa in un'area di circa 22 ettari ospitando al suo interno sia i fabbricati per la manutenzione ordinaria e straordinaria del materiale rotabile sia la Direzione Centrale Operativa.

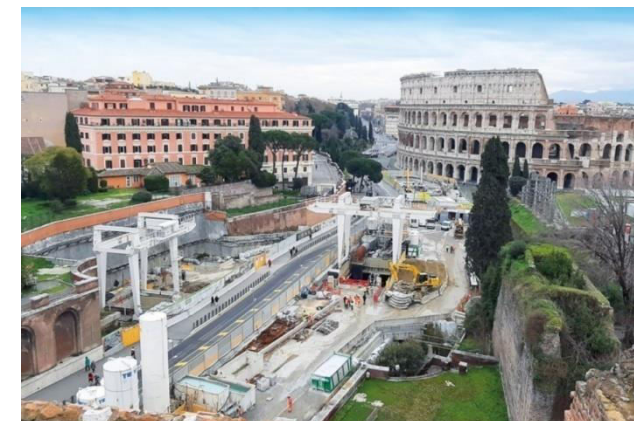
Nel convegno odierno sarà descritta la tratta attualmente in costruzione, denominata **Tratta T3**, che si sviluppa per una lunghezza complessiva di circa 3 km comprendente due pozzi di ventilazione - Pozzo 3.3 al di sotto dei giardini di Via Sannio, già in esercizio, e Pozzo 3.2 presso Piazza Celimontana - insieme a due stazioni - AmbaAradam/Ipponio e Fori Imperiali.

MODALITA' DI PARTECIPAZIONE

La partecipazione all'evento in videoconferenza è gratuita per i soci CIFI (individuali e dipendenti di soci collettivi) in regola con le quote associative per l'anno in corso.

Iscrizione tramite GoToWebinar al [link](#)

Dopo l'iscrizione, verrà inviato un messaggio e-mail di conferma con le modalità di accesso alla sessione nell'ora prestabilita.



La partecipazione all'evento è a pagamento (€ 10,00 IVA inclusa) per i non-soci CIFI. Le quote possono essere versate tramite:

- Carta di credito nella sezione "Pagamenti online" del sito web CIFI - www.shop.cifi.it
- Bonifico bancario intestato al CIFI – IBAN: IT 29 U 02008 05203 000101180047

E' in corso la procedura di accreditamento, dell'evento da parte del CNI, per il rilascio di 2 CFP agli ingegneri iscritti agli Albi Provinciali.

Per informazioni: **SEGRETERIA CIFI**
Via Giovanni Giolitti 46 – 00185 ROMA
Tel. 064882129 – 064742986

www.cifi.it
areasoci@cifi.it