

L'anello ferroviario di Palermo

Fermata Turrisi Colonna



An aerial photograph of a city grid, likely New York City, showing a dense pattern of streets and buildings. A semi-transparent green rectangular overlay covers the top-left portion of the image. The word "DOVE" is written in white, italicized, serif font within this green area.

DOVE

An aerial photograph of a city grid, similar to the one above. A semi-transparent red rectangular overlay covers the middle-left portion of the image. The word "PERCHÈ" is written in white, italicized, serif font within this red area.

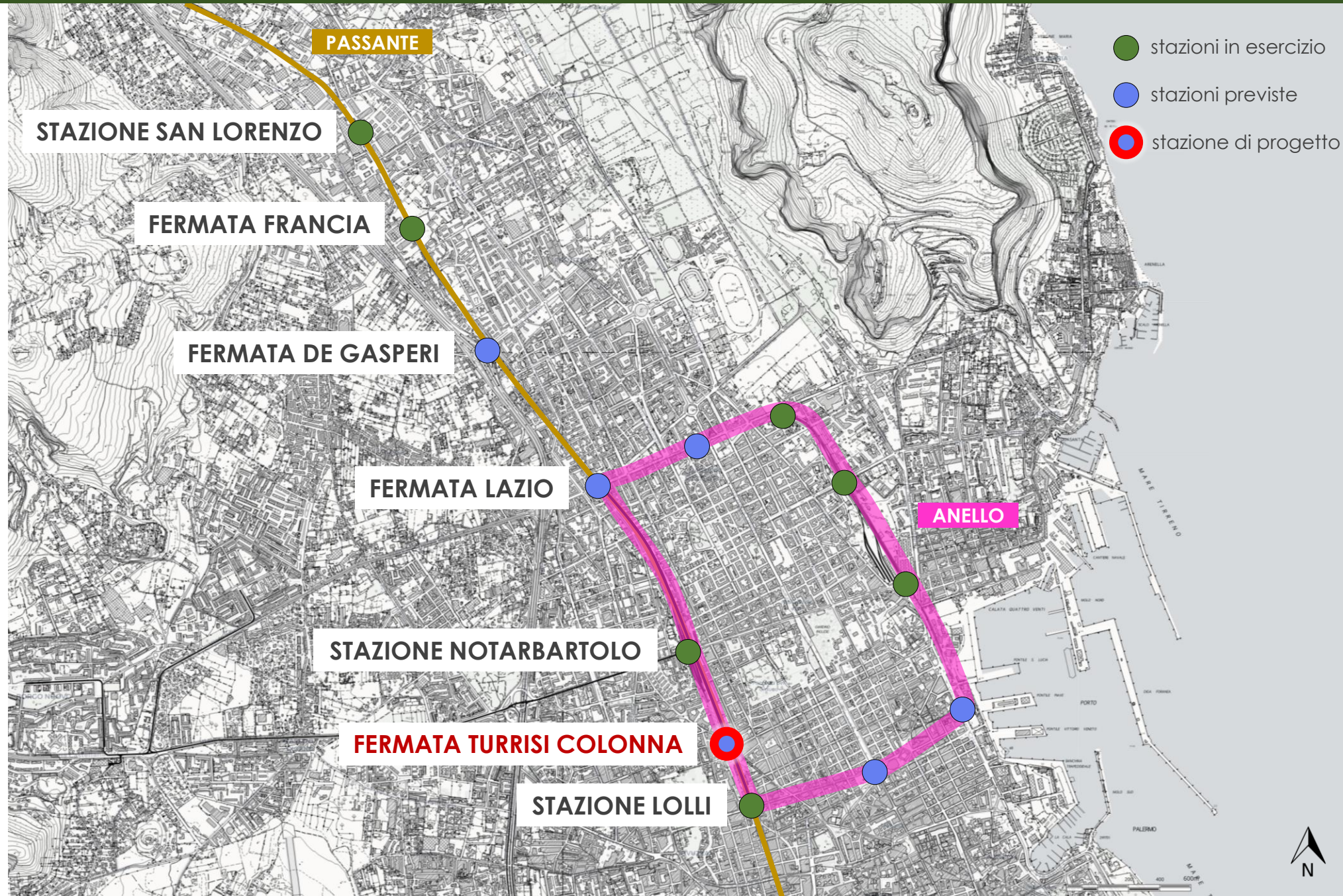
PERCHÈ

An aerial photograph of a city grid, similar to the ones above. A semi-transparent dark grey rectangular overlay covers the bottom-left portion of the image. The word "COME" is written in white, italicized, serif font within this dark grey area.

COME

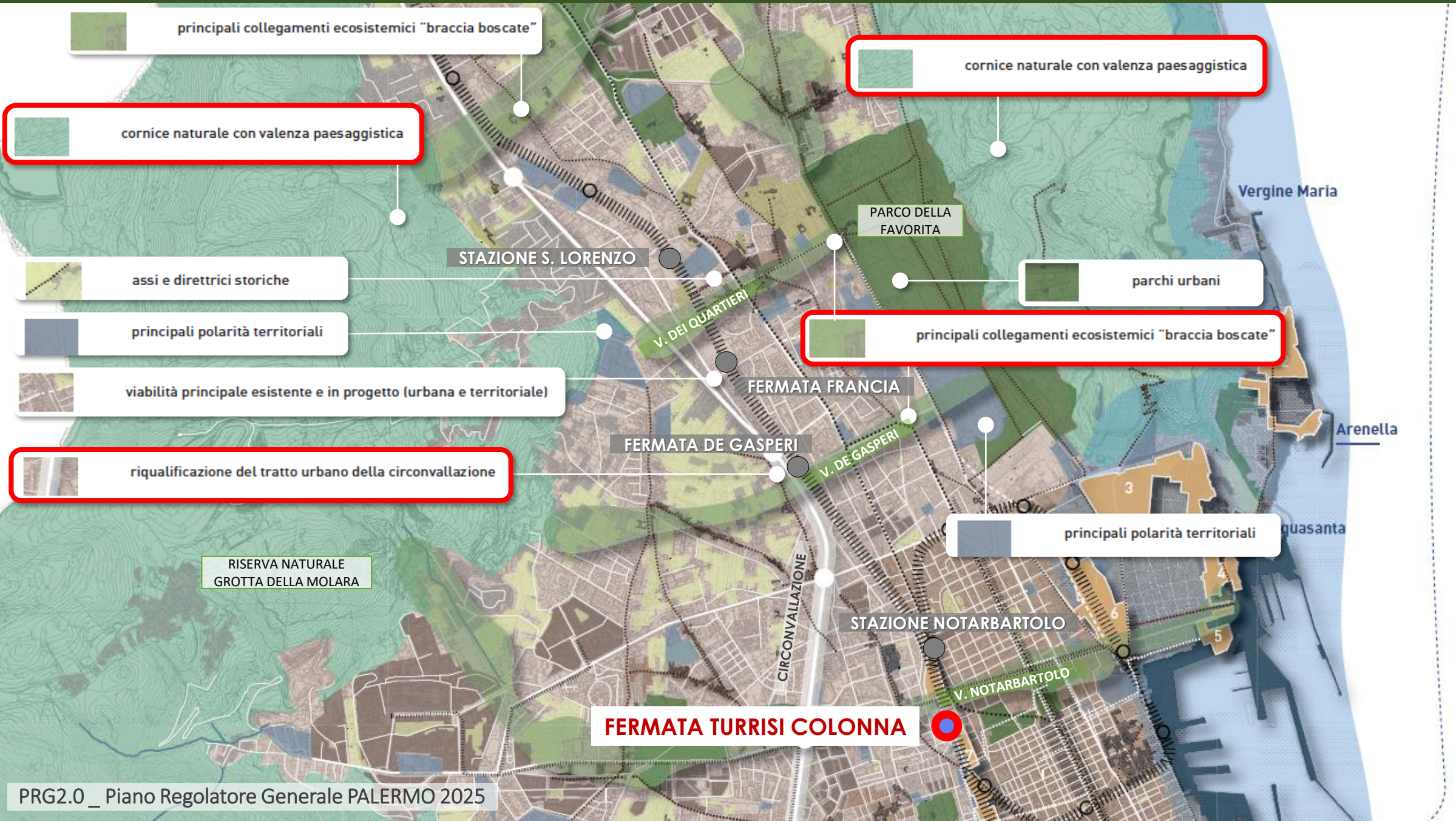
DOVE



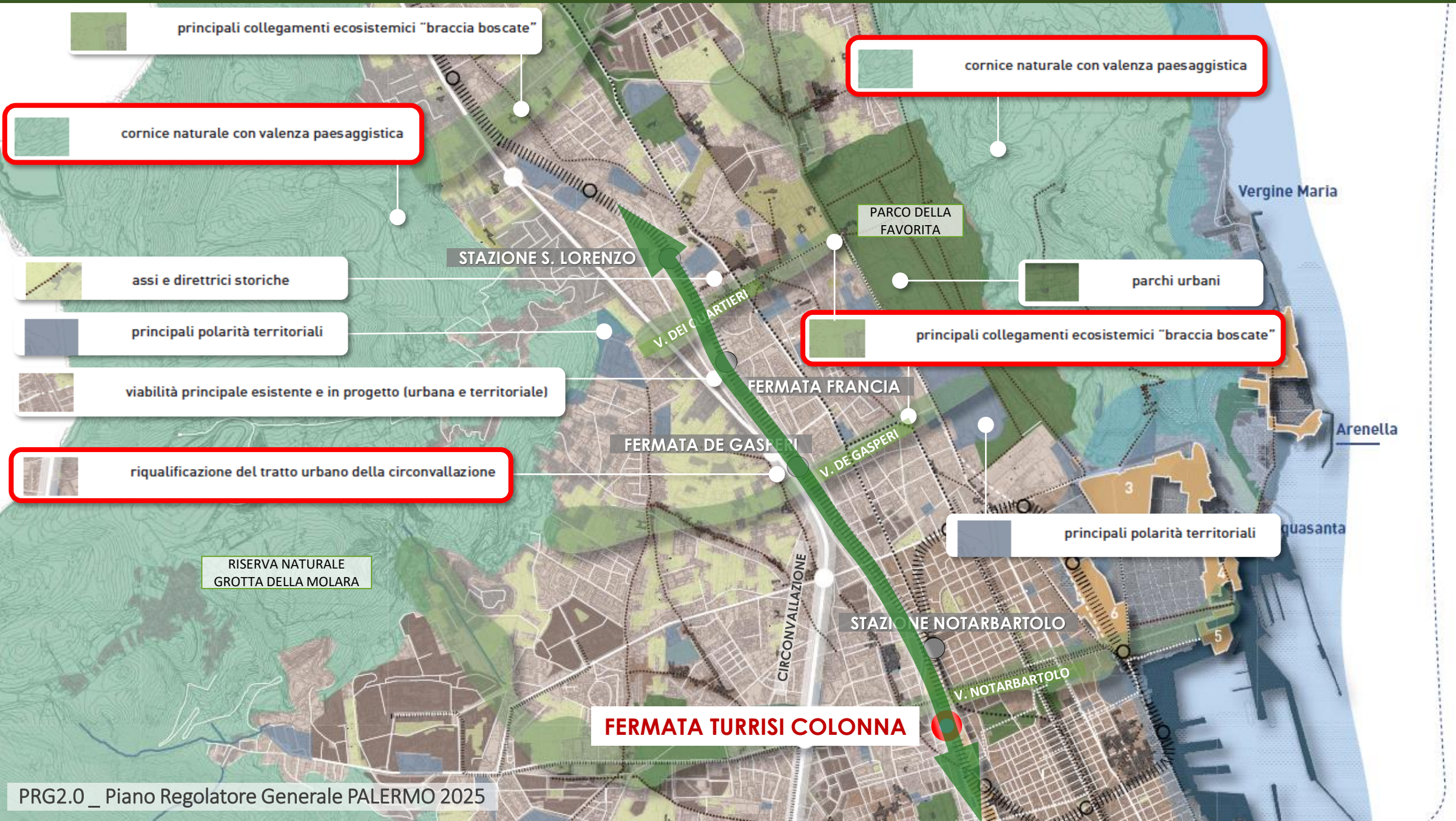


- stazioni in esercizio
- stazioni previste
- stazione di progetto

Infrastrutture verdi _ rivelare le tracce ambientali e costruire una rete ecologica



Infrastrutture verdi _ rivelare le tracce ambientali e costruire una rete ecologica



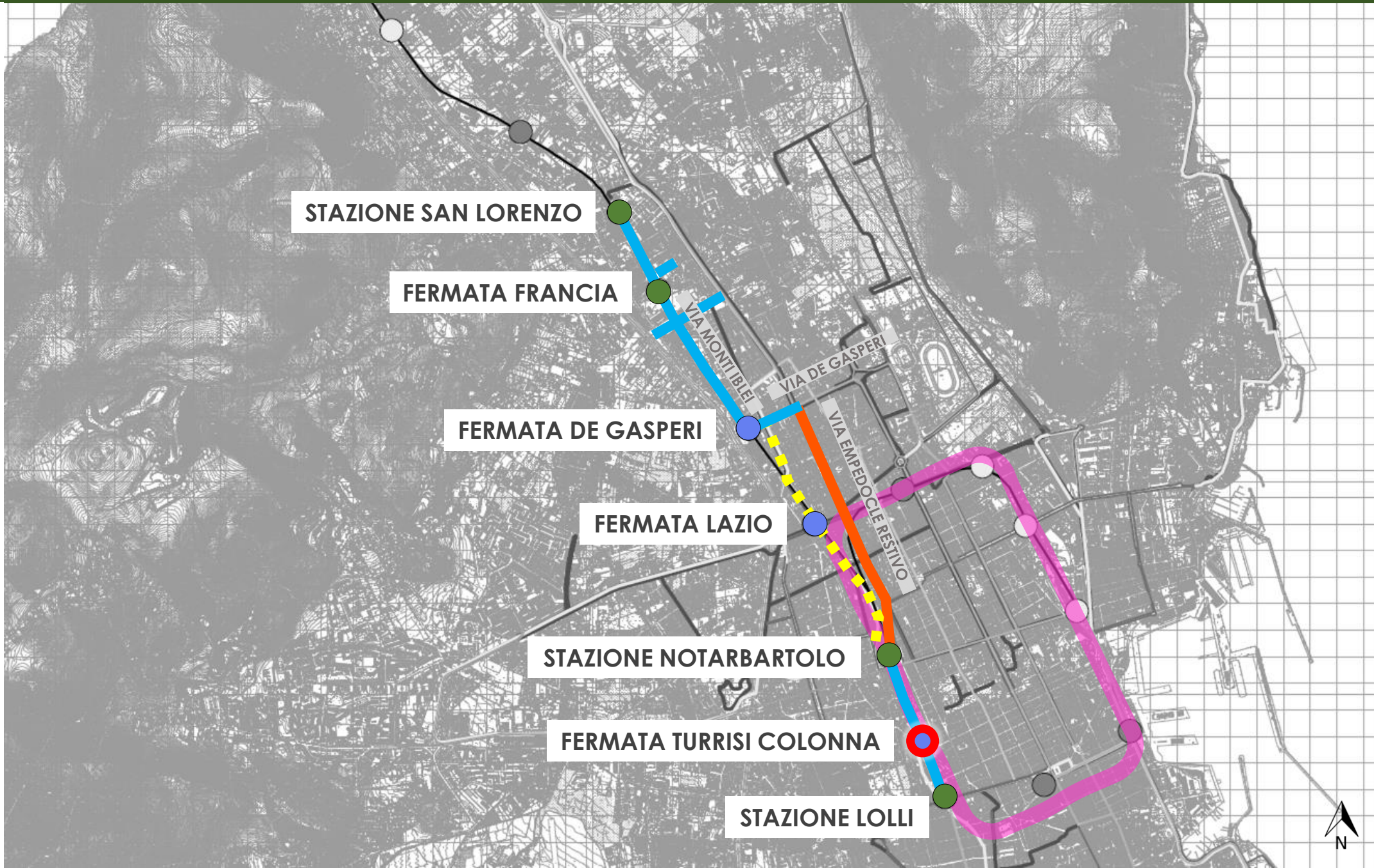
La ferrovia diventa metropolitana ferroviaria, le stazioni e fermate volano per rigenerare i tessuti limitrofi

- stazioni in esercizio
- stazioni previste
- stazione di progetto
- anello ferroviario



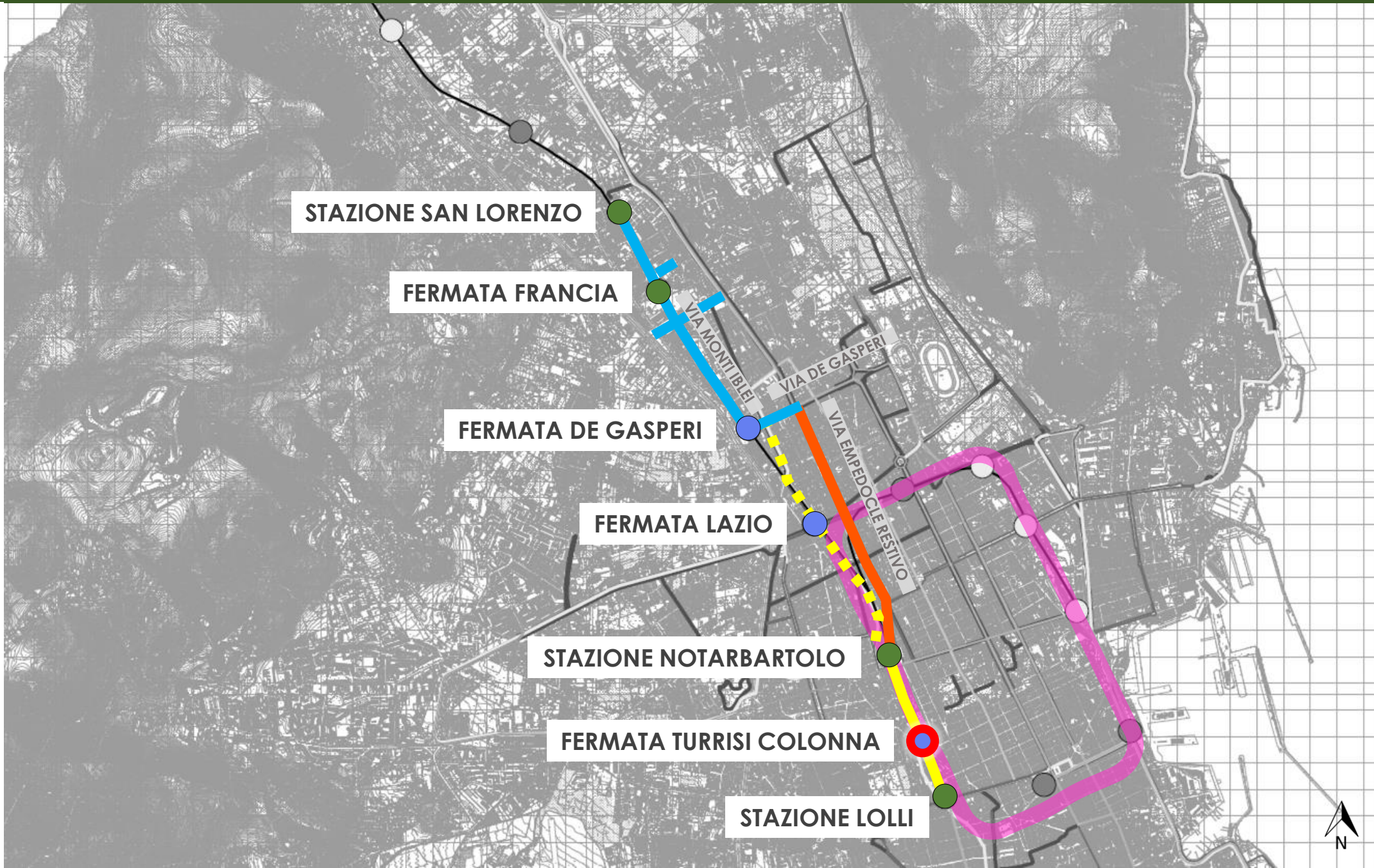
La copertura della ferrovia consente la realizzazione di una nuova mobilità

- stazioni in esercizio
- stazioni previste
- stazione di progetto
- anello ferroviario
- OPPORTUNITÀ ciclabile
- ciclabile esistente
- ciclabile prevista da PRG



La copertura della ferrovia consente la realizzazione di una nuova mobilità

- stazioni in esercizio
- stazioni previste
- stazione di progetto
- anello ferroviario
- greenway masterplan
- OPPORTUNITÀ ciclabile
- ciclabile esistente
- ciclabile prevista da PRG

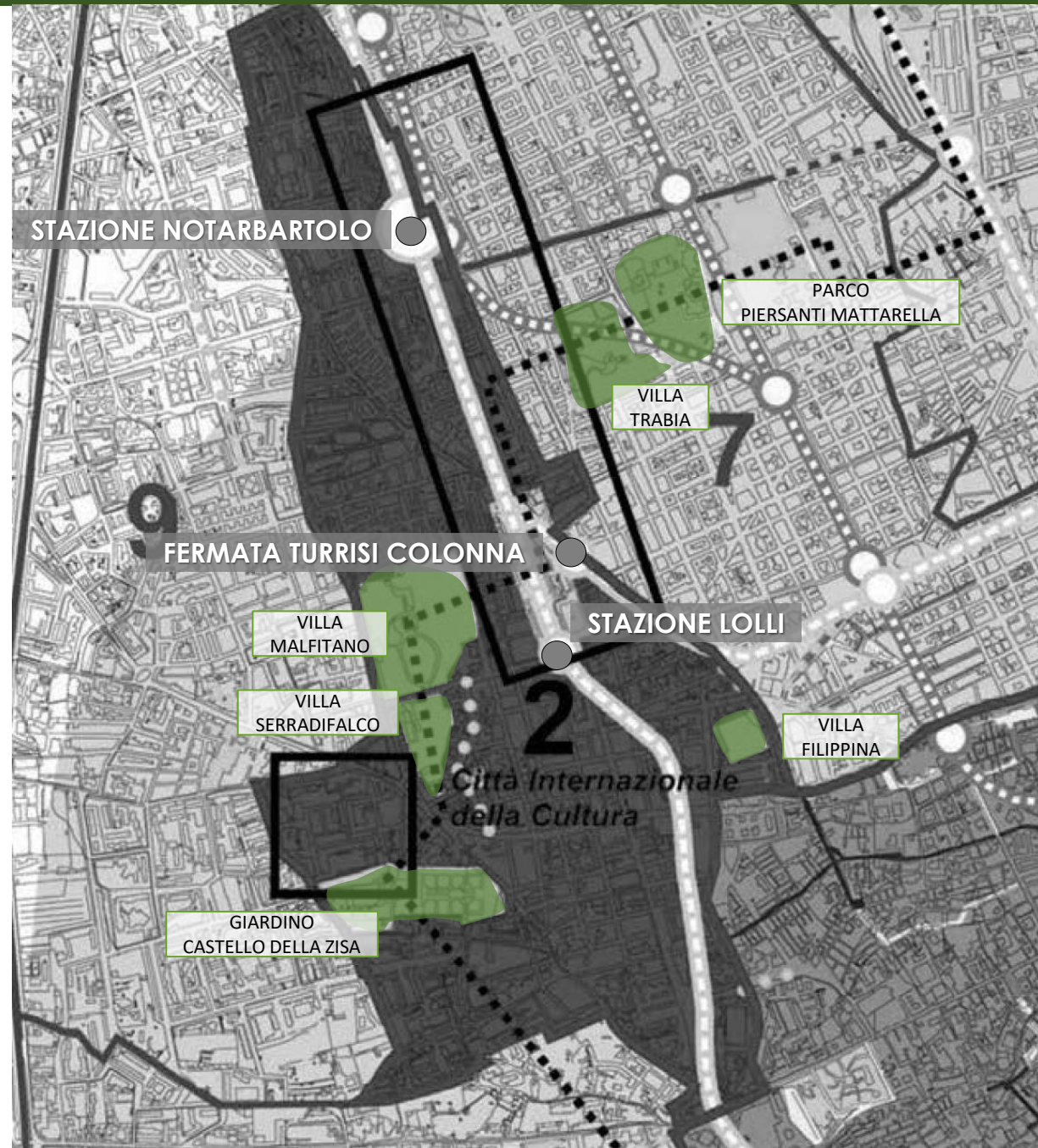


Nuove centralità urbane e metropolitane e aumentare la quantità e la qualità degli spazi pubblici



Polo Città Internazionale della Cultura -
Polo culturale e direzionale Cantieri-Lolli-
Notarbartolo:

- **Cantieri Culturali alla Zisa - polo culturale;**
- **Ex Stazione Lolli - polo culturale:** realizzazione di servizi culturali e ricreativi, rifunzionalizzazione delle strutture dismesse (quali l'ex stazione e la caserma Di Maria) e la riconnessione del sistema dei parchi urbani;
- **Stazione Notarbartolo: realizzazione di un nuovo parco urbano.**



Il progetto prevede la realizzazione di un polo culturale, nuova centralità urbana, attraverso l'integrazione e il potenziamento dei servizi culturali e ricreativi esistenti, la rifunzionalizzazione delle strutture dismesse e la riconnessione del sistema dei parchi urbani.

- Loi - Notarbartolo: Nuova centralità, parco urbano a centro di municipalità
- Cantieri culturali Zisa - valorizzazione e potenziamento delle attività culturali
- Riconnessione e riscoperta del sistema dei parchi urbani centrali

Valorizzazione e miglioramento della fruibilità di ville e giardini storici - Parchi urbani

Viali alberati esistenti portatori di valore identitario

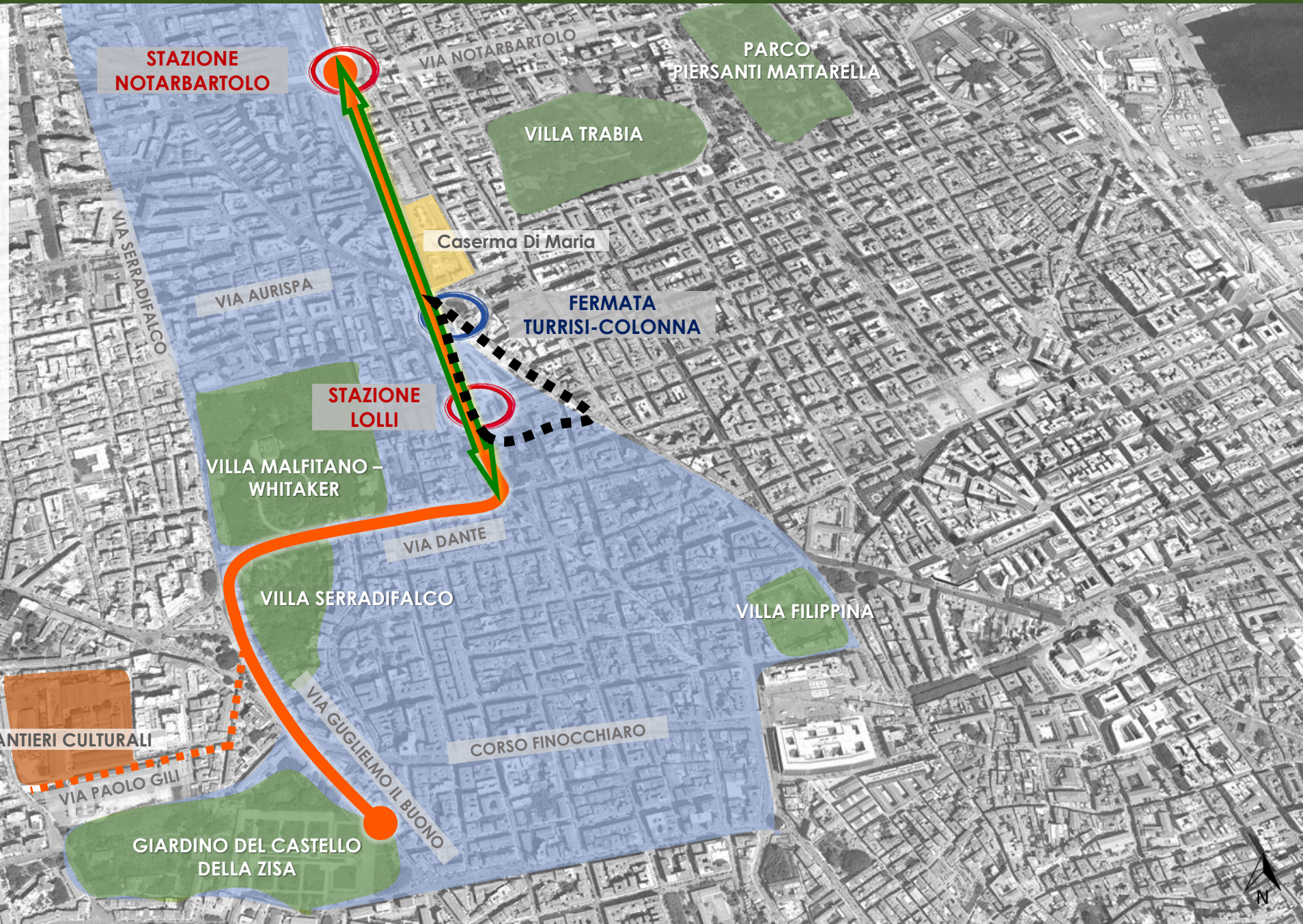
Metropolitana leggera di progetto

Linea metropolitana

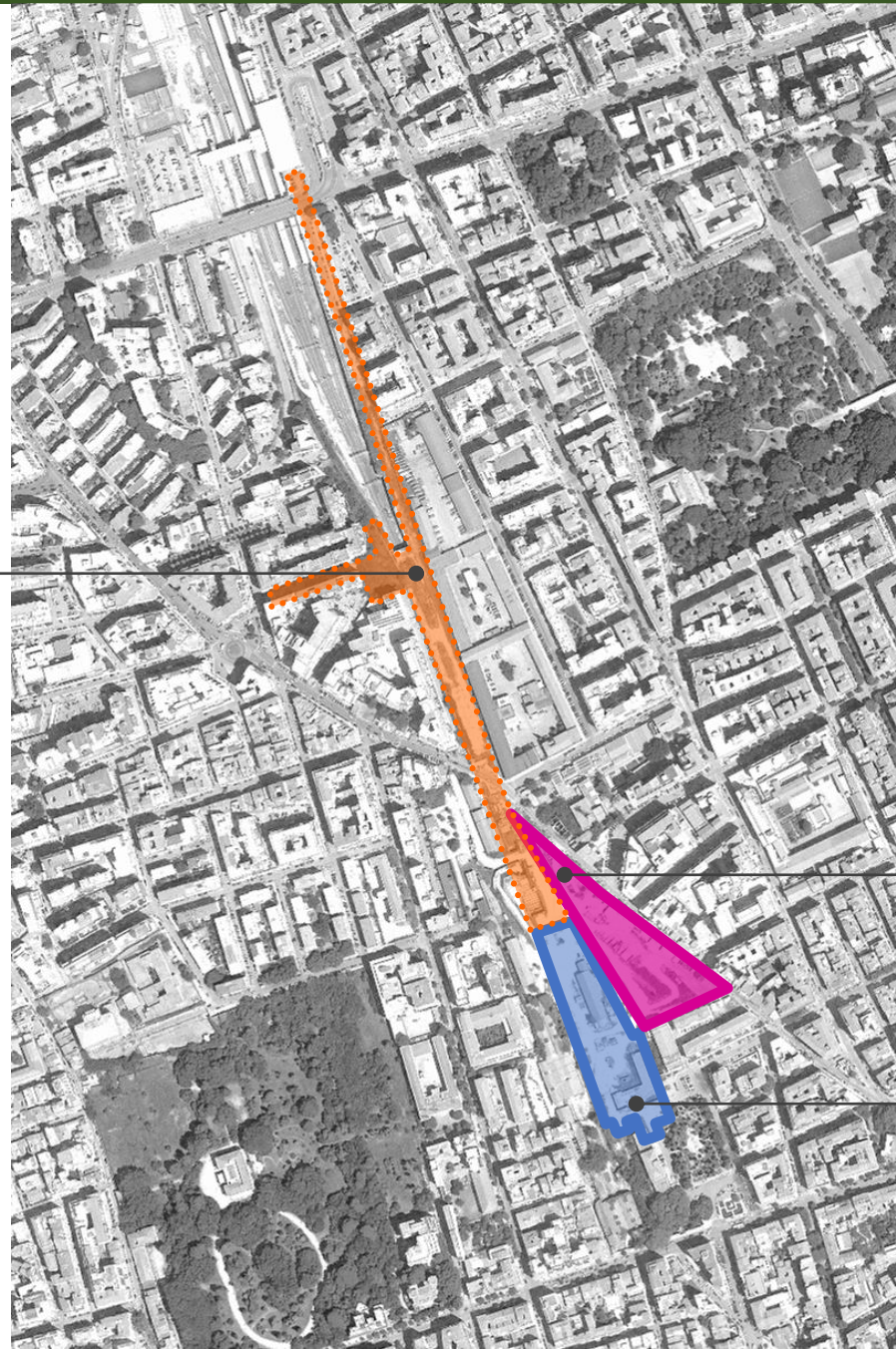
Vedere tavola:
Documento Finale
Programma Strategico Integrato
Valorizzazione delle Risorse Culturali

Nuovo palinsesto nell'area di intervento

- interventi per la **connessione** e la valorizzazione del **sistema dei parchi centrali e dei giardini storici**;
- realizzazione di nuovi **percorsi pedonali e ciclabili** di supporto alla realizzazione di una **rete ecologica urbana**;
- nuove opportunità per realizzare luoghi per la **coesione sociale**;
- potenziamento degli **spazi culturali** e per il tempo libero.



MASTERPLAN
*DA FERMATA TURRISI COLONNA/LOLLI
A STAZIONE NOTARBARTOLO*



PROGETTO DEFINITIVO
FERMATA TURRISI COLONNA

PROGETTO CONTRAENTE
GENERALE
STAZIONE LOLLI



An aerial photograph of a city grid, likely New York City, showing a dense pattern of streets and buildings. A semi-transparent red rectangular area is overlaid on the right side of the image. A solid dark red horizontal banner is positioned across the middle of the image, containing the word "PERCHÈ" in white, italicized, serif font.

PERCHÈ

Palermo metropoli interculturale del mediterraneo

«Palermo intende confermare e potenziare il proprio ruolo di **metropoli interculturale** del mediterraneo, inteso come luogo di incontro delle differenze: il posizionamento geografico e culturale della città, la sua ricchezza monumentale e artistica, la forte identità culturale e il suo riconosciuto connotato multiculturale, le assegnano un ruolo di centralità nello spazio mediterraneo».

«Il sito, dunque, è la straordinaria testimonianza della particolare condizione politica e culturale vissuta dalla Sicilia in quel periodo e caratterizzata da una proficua convivenza di genti di diversa provenienza e diversa religione (musulmani, bizantini, latini, ebrei, lombardi e francesi) che favorì l'interscambio di valori umani e la fioritura di una vivace stagione di sincretismo culturale».

«PALERMO ARABO-NORMANNA», <https://www.unesco.it/it/PatrimonioMondiale/Detail/161>





La **Convenzione Europea del Paesaggio** «riconosce come paesaggio tutte le parti del territorio: gli spazi naturali, rurali, urbani e periurbani. Riconosce pertanto in ugual misura i paesaggi che possono essere considerati come eccezionali, i paesaggi del quotidiano e i paesaggi degradati».

<http://www.convenzioneeuropeapaesaggio.beniculturali.it/>



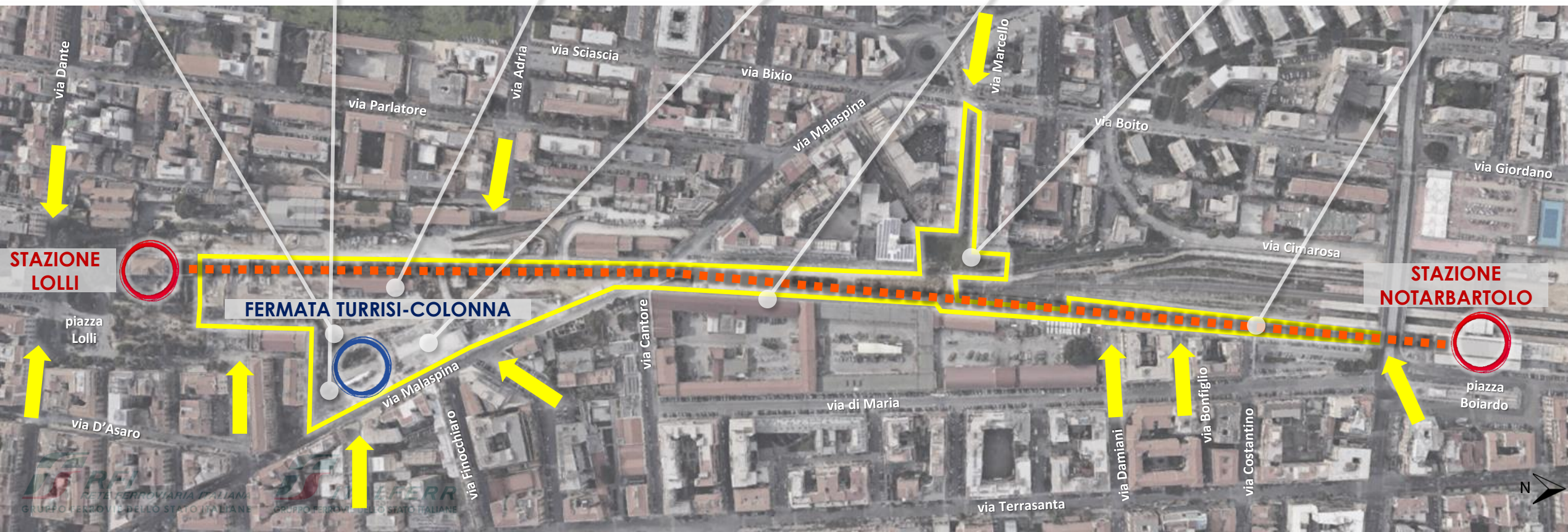


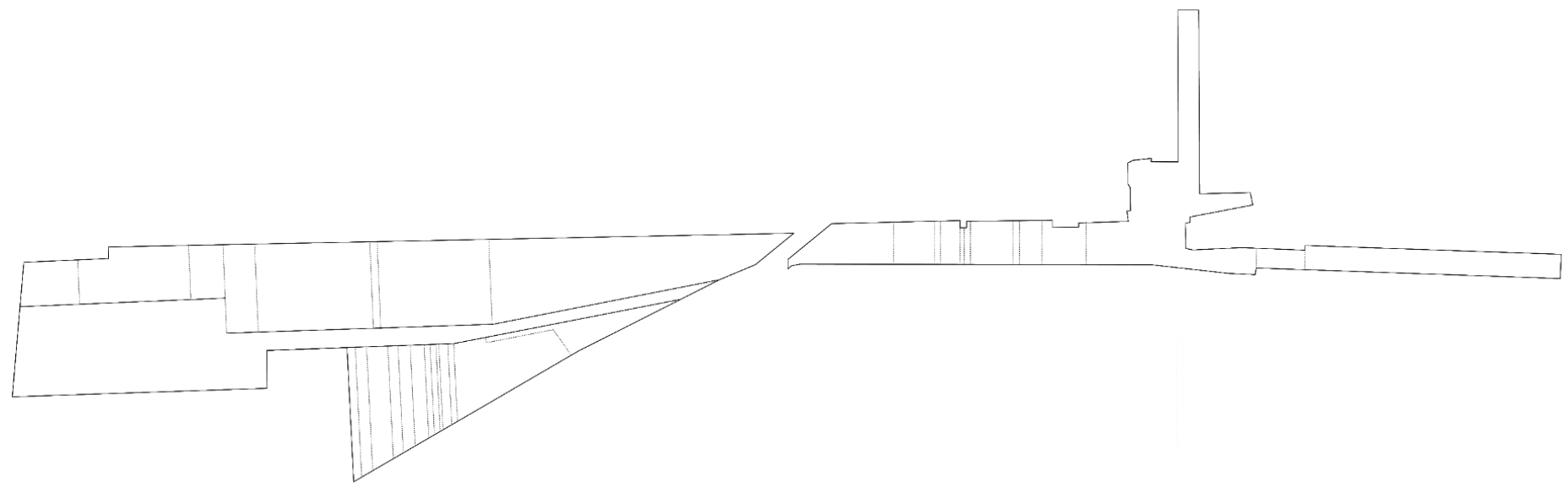
spaziale

temporale

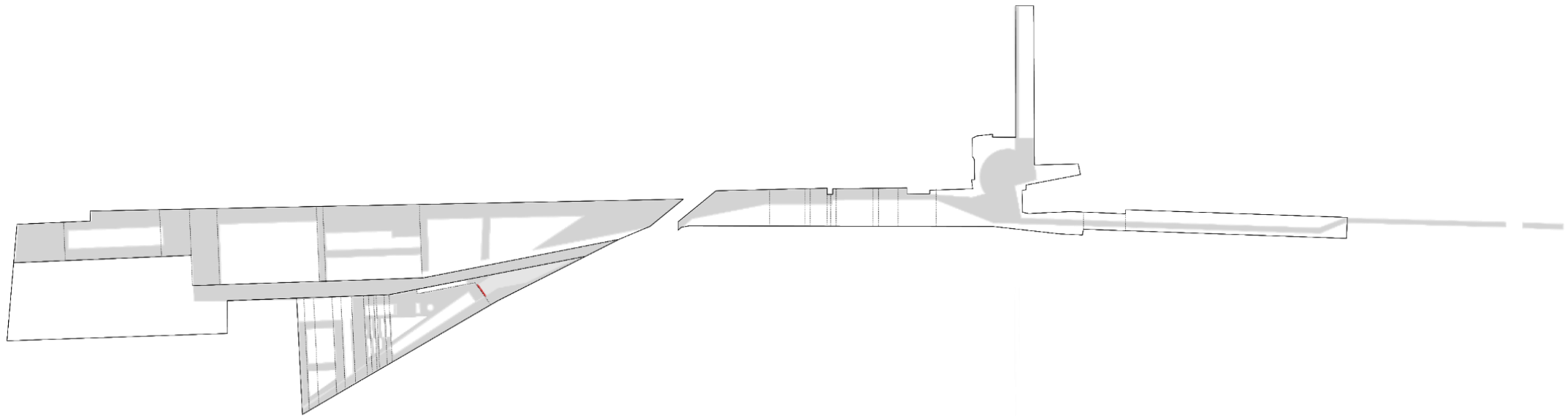
sociale

Masterplan _ un laboratorio all'aria aperta sempre in evoluzione

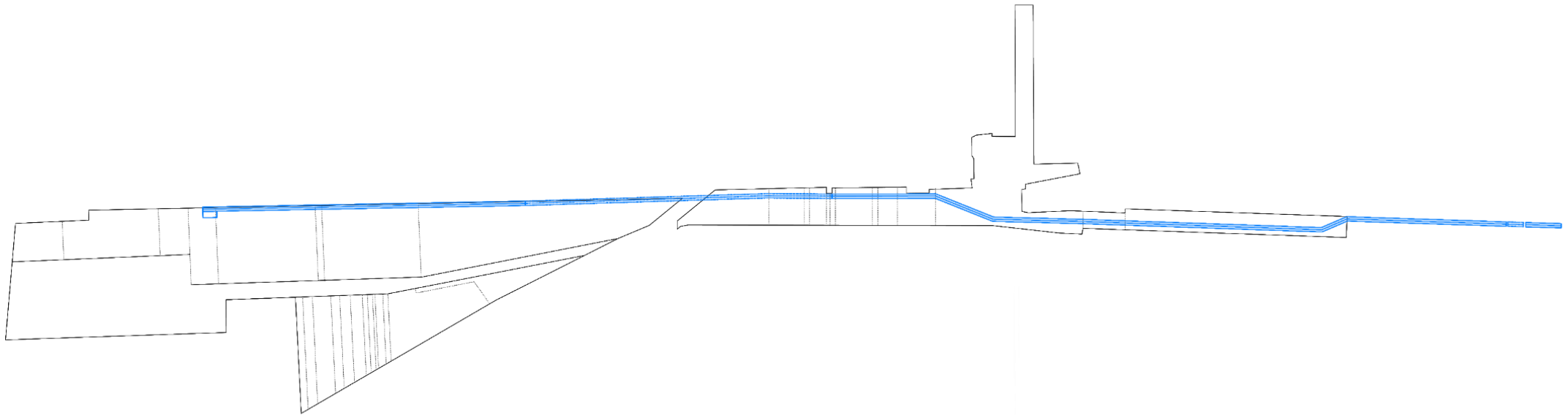




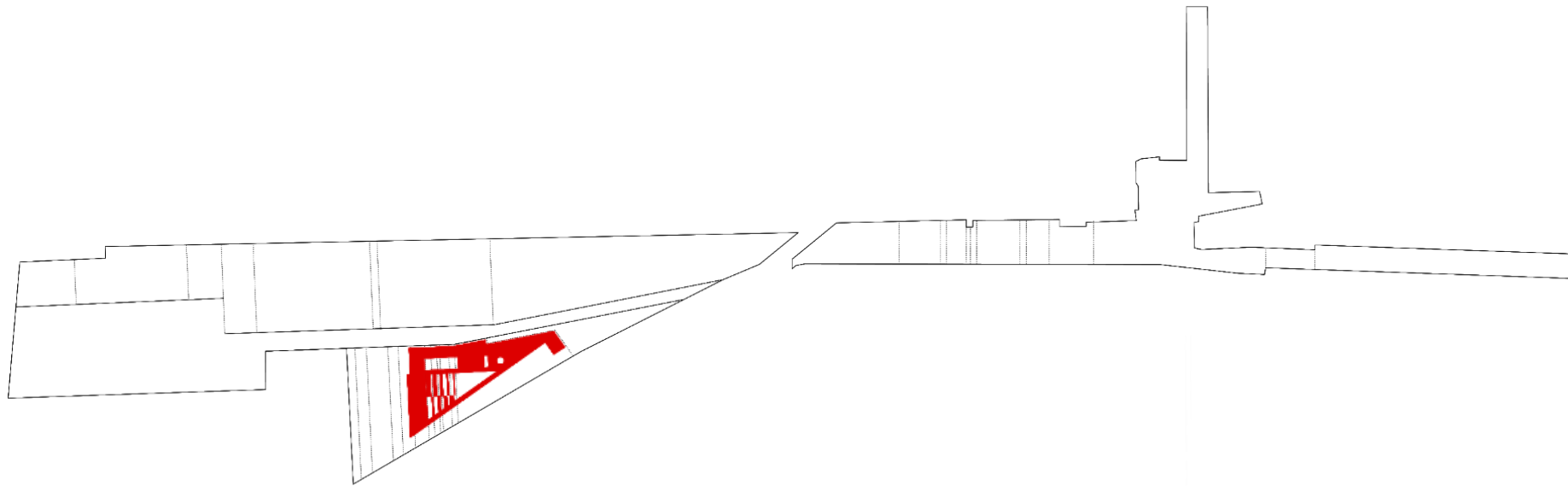
PASSEGGIATA CULTURALE



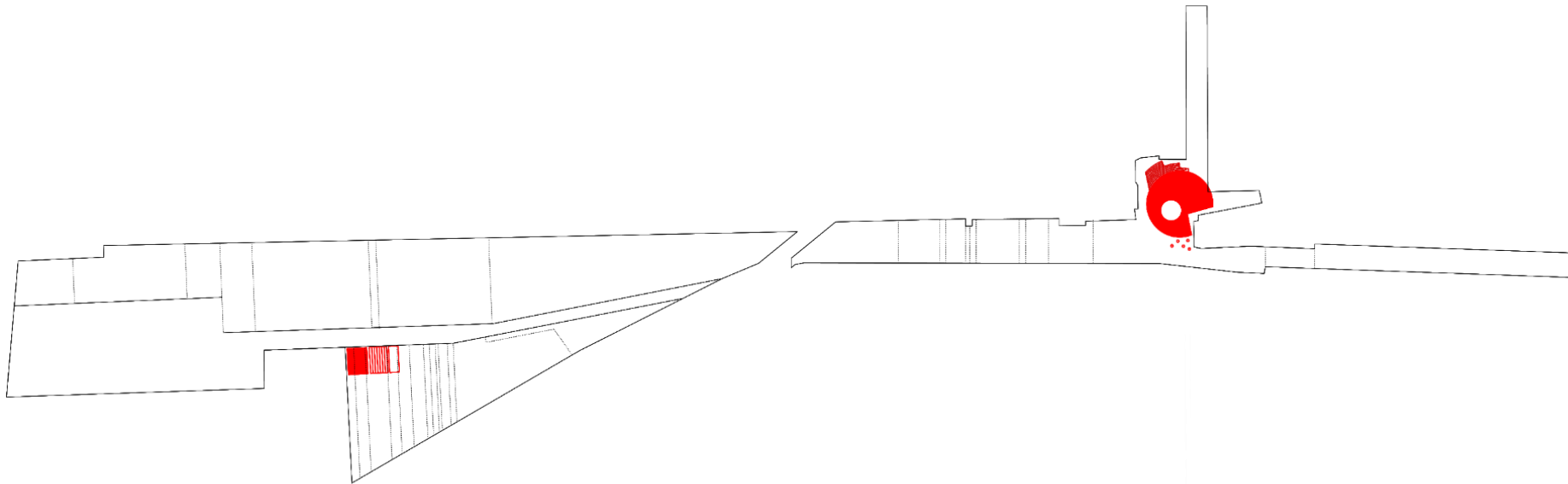
CICLABILE LOLLI NOTABARTOLO

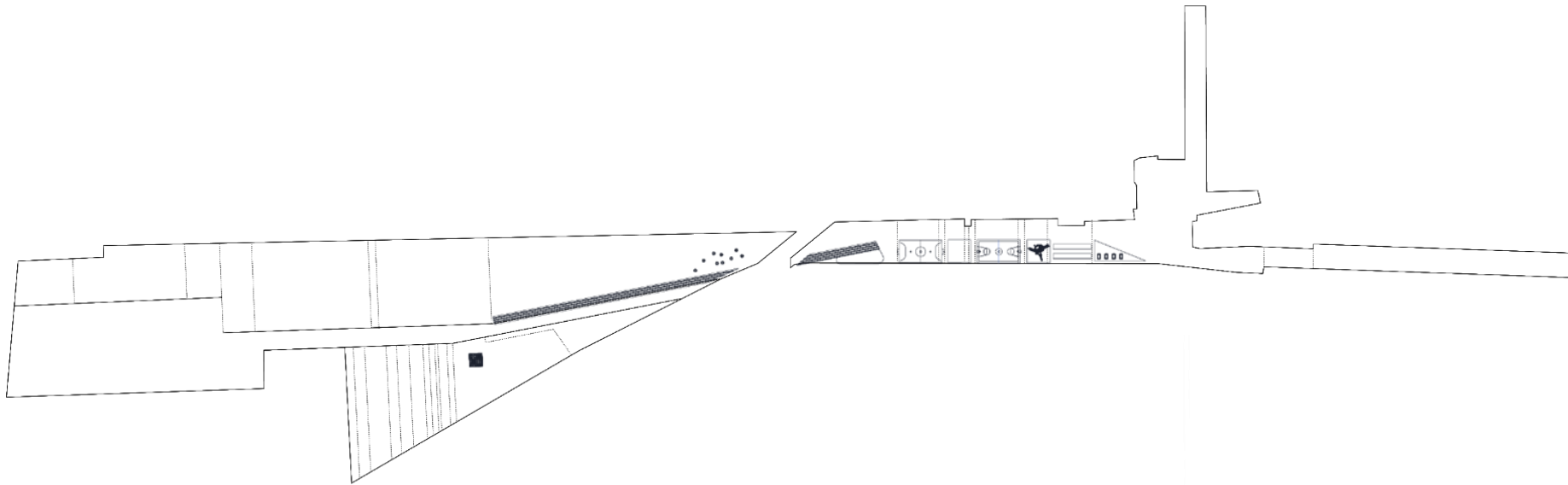


PIAZZA

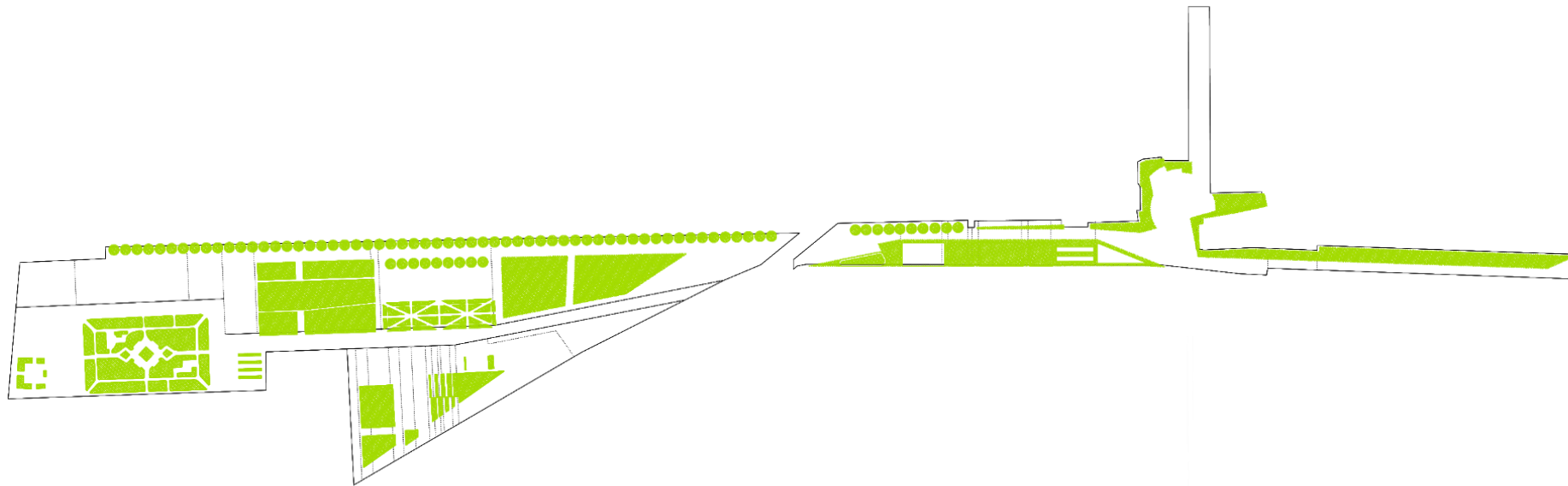


PARCO INCUBATORE DI EVENTI

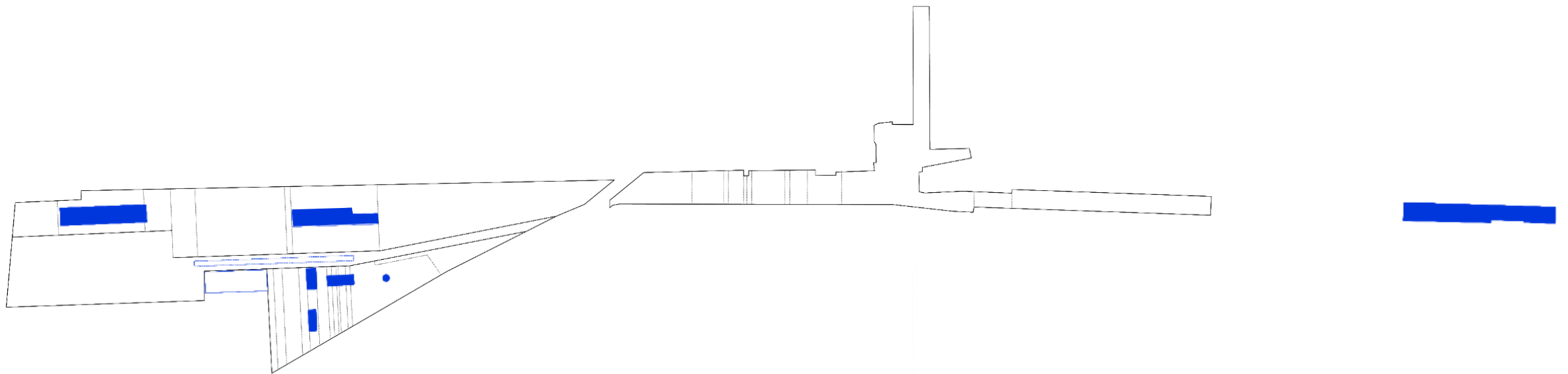




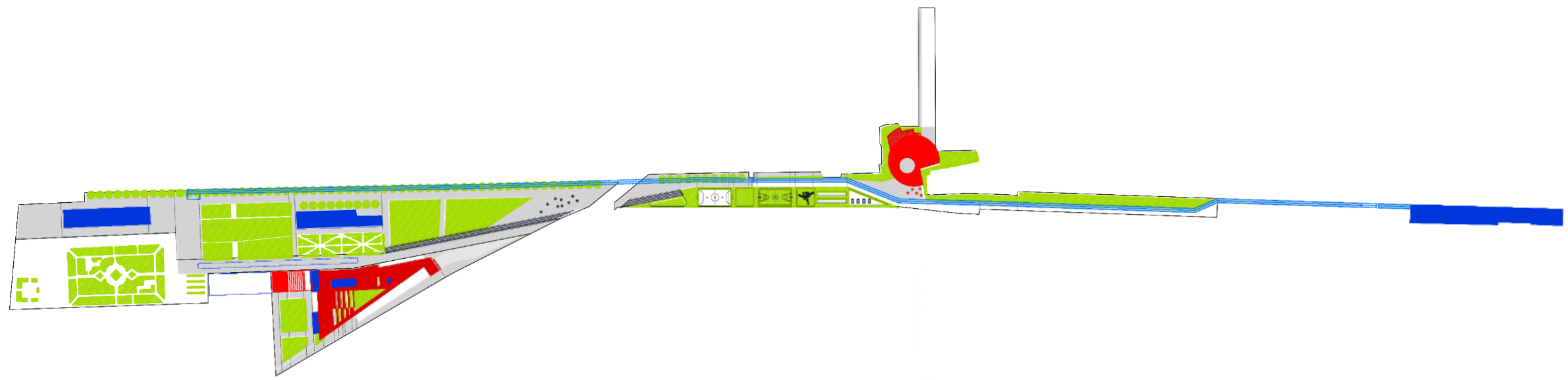
LE DIVERSE ECOLOGIE



NUOVE CENTRALITÀ



PARCO URBANO



Via Malaspina







KISS&RIDE, BUS e TAXI

GIARDINO SEGRETO

FOYER URBANO

FERMATA TURRISI COLONNA

ARENA, TEATRO DANTE

AREA RELAX

PARCO BOTANICO

CICLABILE LOLLI-NOTARBARTOLO

STAZIONE LOLLI



piazza Turrisi Colonna



piazza Turrisi Colonna



piazza Turrisi Colonna



FOYER URBANO

FERMATA TURRISI COLONNA

ASCENSORIE

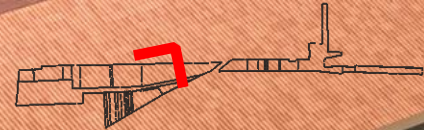
VOLUME TECNICO

GIARDINO SEGRETO

COMMERCIALE E SERVIZI

ARENA TEATRO DANTE

PARCO BOTANICO



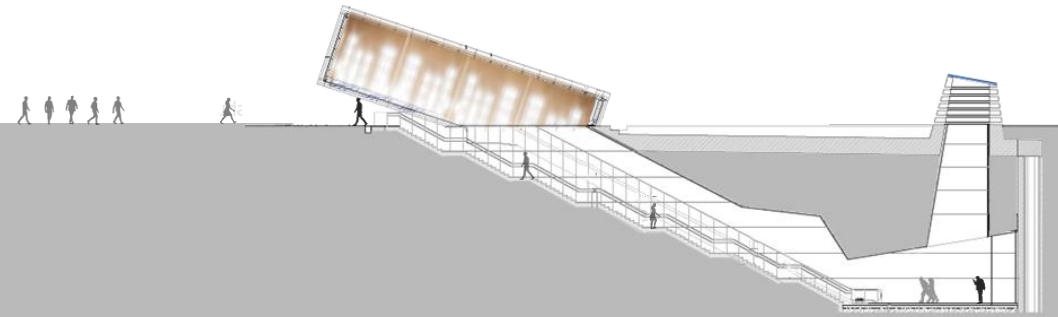


COME

La stazione _ collegamenti verticali



La stazione _ collegamenti verticali



La stazione _ banchina



La stazione _ atrio della stazione



L'Agorà _ collegamento fermata Turrisi Colonna / Stazione Loli



L'Agorà _ collegamento fermata Turrisi Colonna / Stazione Loli



L'Agorà _ collegamento fermata Turrisi Colonna / Stazione Lolti



L'Agorà come luogo teatrale: Arena Teatro Dante

