

Convegno

*La Galleria di base del San Gottardo
e del Ceneri
Aspetti costruttivi e manutentivi*

FOTO RICORDO

SALA NEGRELLI
RFI -Direzione Territoriale Produzione Verona
Stazione di Verona Porta Nuova
Piazzale XXV Aprile - 37138 – Verona

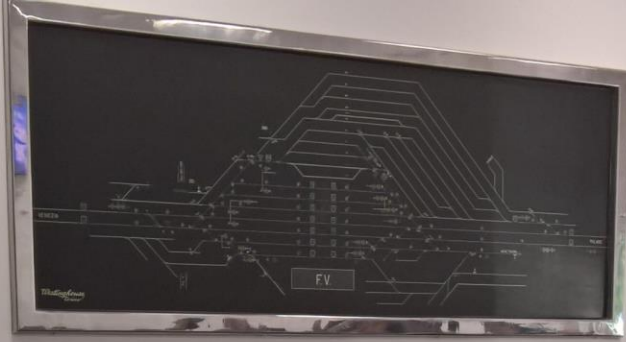
Venerdì, 21 settembre 2018

...i tunnel di base e parametri di progetto;
...i elementi dell'asset infrastrutturale;
Opere Civili;
Armamento ferroviario;
Impianti di sicurezza e segnalamento;
Impianti di trazione elettrica;
Impianto di tecnica del Tunnel (TLT e BLT);
Impianti di ventilazione;
Impianti di raccolta e di smaltimento delle acque;
Porte e portoni.

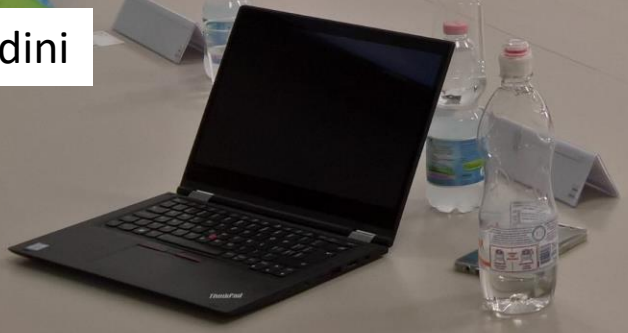
CARLO DE GIUSEPPE

GIACCHINI SACCA

Marco Corradini



Marco Corradini





A group of people, including men and women, are seated in rows of chairs, facing the chalkboard. They appear to be attending a lecture or meeting. The room is well-lit, and the atmosphere is professional.

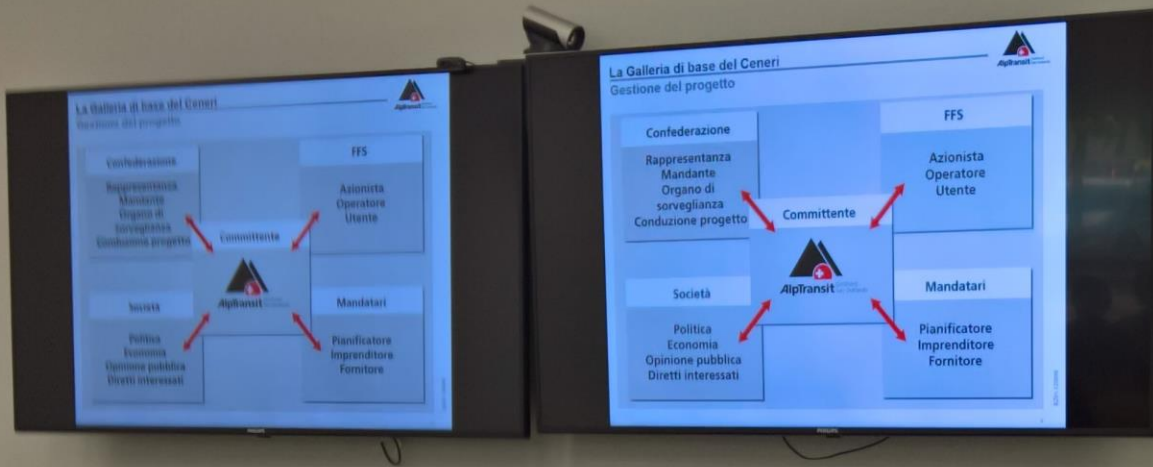












Anna Frabeti



Introduzione al contesto operativo.

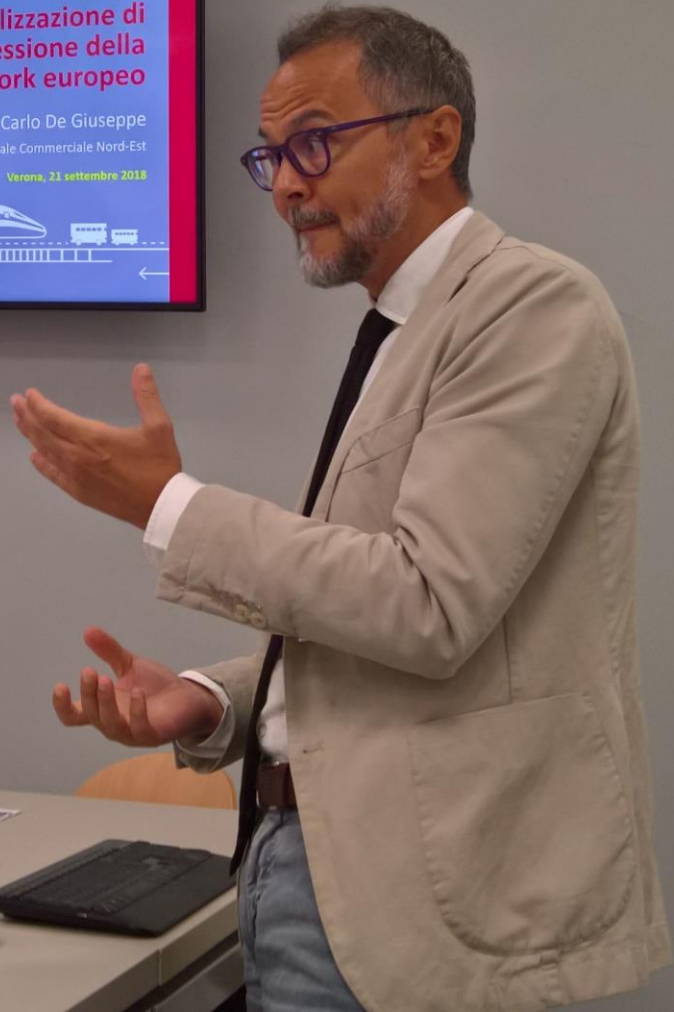


Matteo Maria Montini





Carlo De Giuseppe



PER PRESENTAZIONI
LE PENNETTE USB
VANNO QUI





Carlo De Giuseppe

