



Commissione Studi - Gruppo Energia ed Ecologia
Comitato ITL - Infrastrutture, Trasporti e Logistica

12 dicembre 2019 – dalle ore 10:00 alle 12:30
Sala Viscontea “Sergio Zeme” – via Larga 31, Milano

In collaborazione con:



www.aecitalia.org



Con il patrocinio di:



ORDINE DEGLI INGEGNERI
DELLA PROVINCIA DI MILANO



CONSULTA REGIONALE ORDINI INGEGNERI LOMBARDIA
Bergamo - Brescia - Como - Cremona - Lecco - Lodi - Mantova - Milano - Monza e Brianza - Pavia - Sondrio - Varese

**Foto
Ricordo**

INFRASTRUTTURE STRATEGICHE
Ciclo di workshop sui temi della mobilità futura

INFRASTRUTTURE STRATEGICHE
Ciclo di workshop sui temi della mobilità futura

“La sostenibilità, innanzitutto economica, può indirizzare la progettazione delle grandi infrastrutture strategiche e facilitare la difficile scelta della loro realizzazione”. Questo è ciò che affermano i relatori odierni che affrontano l'iter storico delle progettazioni del **collegamento nello Stretto di Messina** e la loro evoluzione, anche con soluzioni alternative al ponte sospeso.

Programma

10:21
12/12/2019

Fabio Pansa Cedronio

Gennaro Bernardo

ALDAI

ASSOCIAZIONE LOMBARDA
DIRIGENTI AZIENDE INDUSTRIALI

 **FEDERMANAGER**
ASSOCIAZIONE NAZIONALE DIRIGENTI INDUSTRIALI

FEDERMANAGER
COMITATO ITL
INFRASTRUTTURE TRASPORTI E LOGISTICA

INFRASTRUTTURE STRATEGICHE
Ciclo di workshop sui temi della mobilità futura

UN COLLEGAMENTO STABILE
NELLO STRETTO DI MESSINA

Introduzione
(a cura di G. BERNARDO)

Milano – ALDAI, Sala 'Sergio Zeme' – 12 dicembre 2019



Gennaro Bernardo

ALDAI ASSOCIAZIONE LOMBARDA
DIRIGENTI AZIENDE INDUSTRIALI



ALDAI ASSOCIAZIONE LOMBARDA
 DIPENDENTI AZIENDE INDUSTRIALI
FEDERMANAGER

Commissione Studi - Gruppo Energia ed Ecologia
 Comitato FTI - Infrastrutture, Trasporti e Logistica

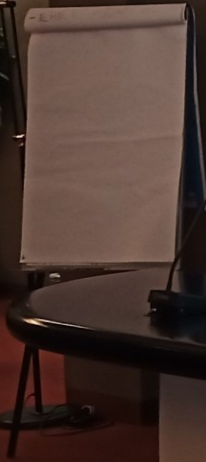
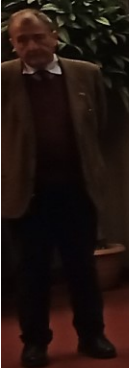
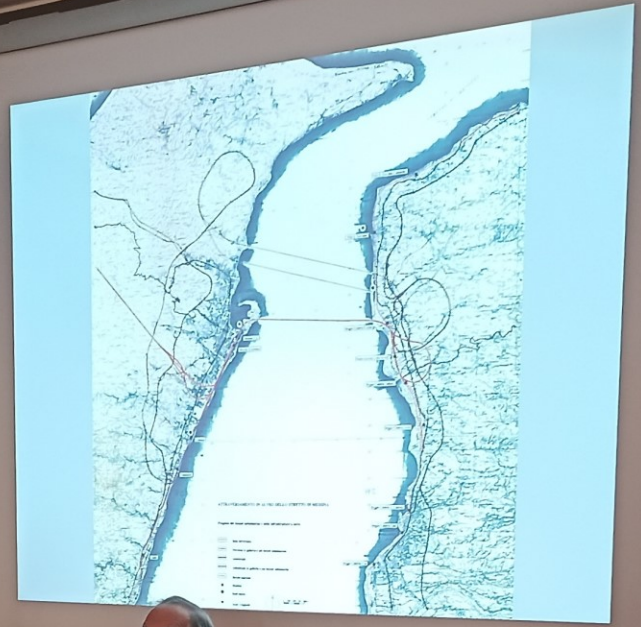
INFRASTRUTTURE STRATEGICHE
 Ciclo di workshop sui temi della mobilità futura

L'attraversamento stabile dello Stretto di Messina

Giovanni Saccà

Milano, 12 dicembre 2019





Giorgio Goggi

Giovanni Saccà

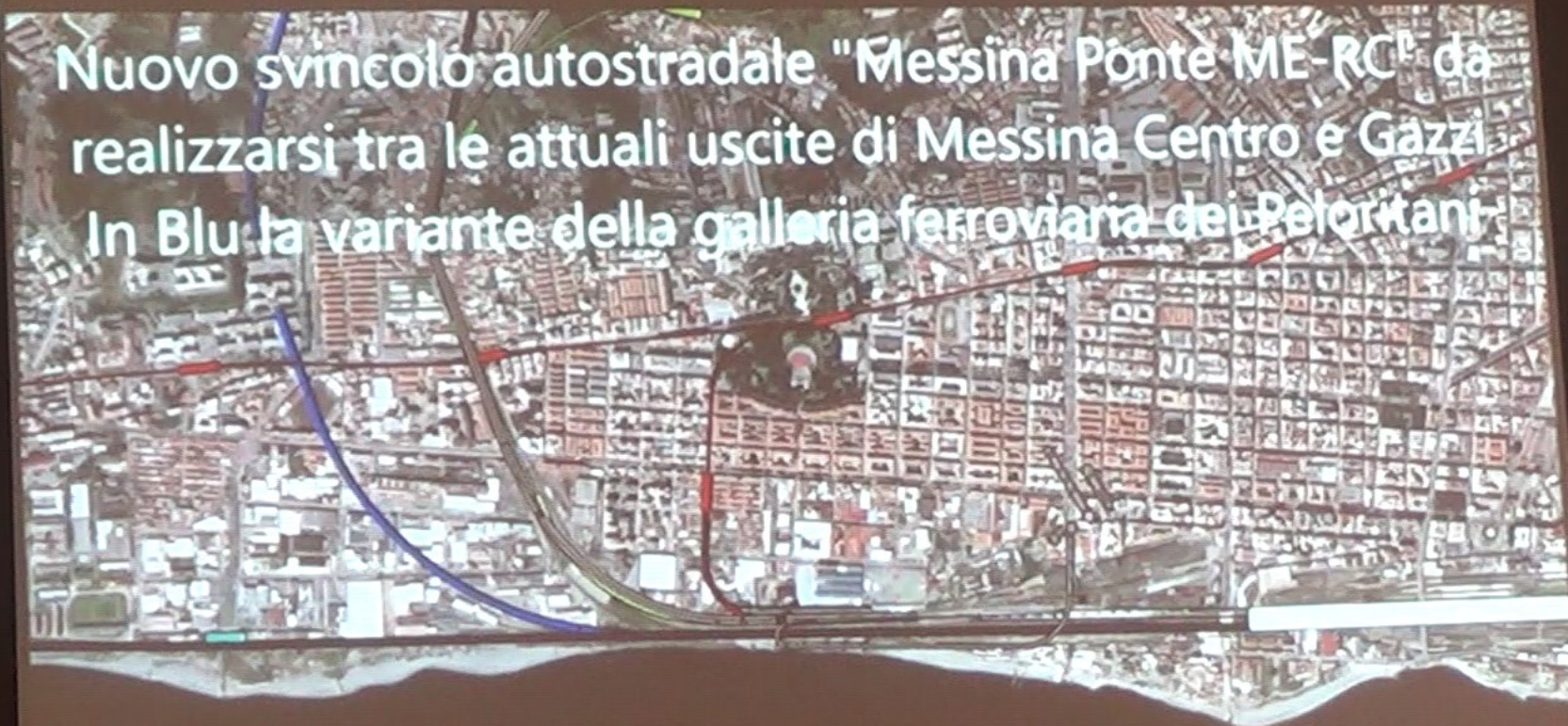
ALDAI ASSOCIAZIONE LOMBARDA
DIRIGENTI AZIENDE INDUSTRIALI
FEDERMANAGER







Nuovo svincolo autostradale "Messina Ponte ME-RC" da realizzarsi tra le attuali uscite di Messina Centro e Gazzi.
In Blu la variante della galleria ferroviaria dei Peloritani



CIFI 120

148

Giorgio Goggi

Giovanni Saccà