

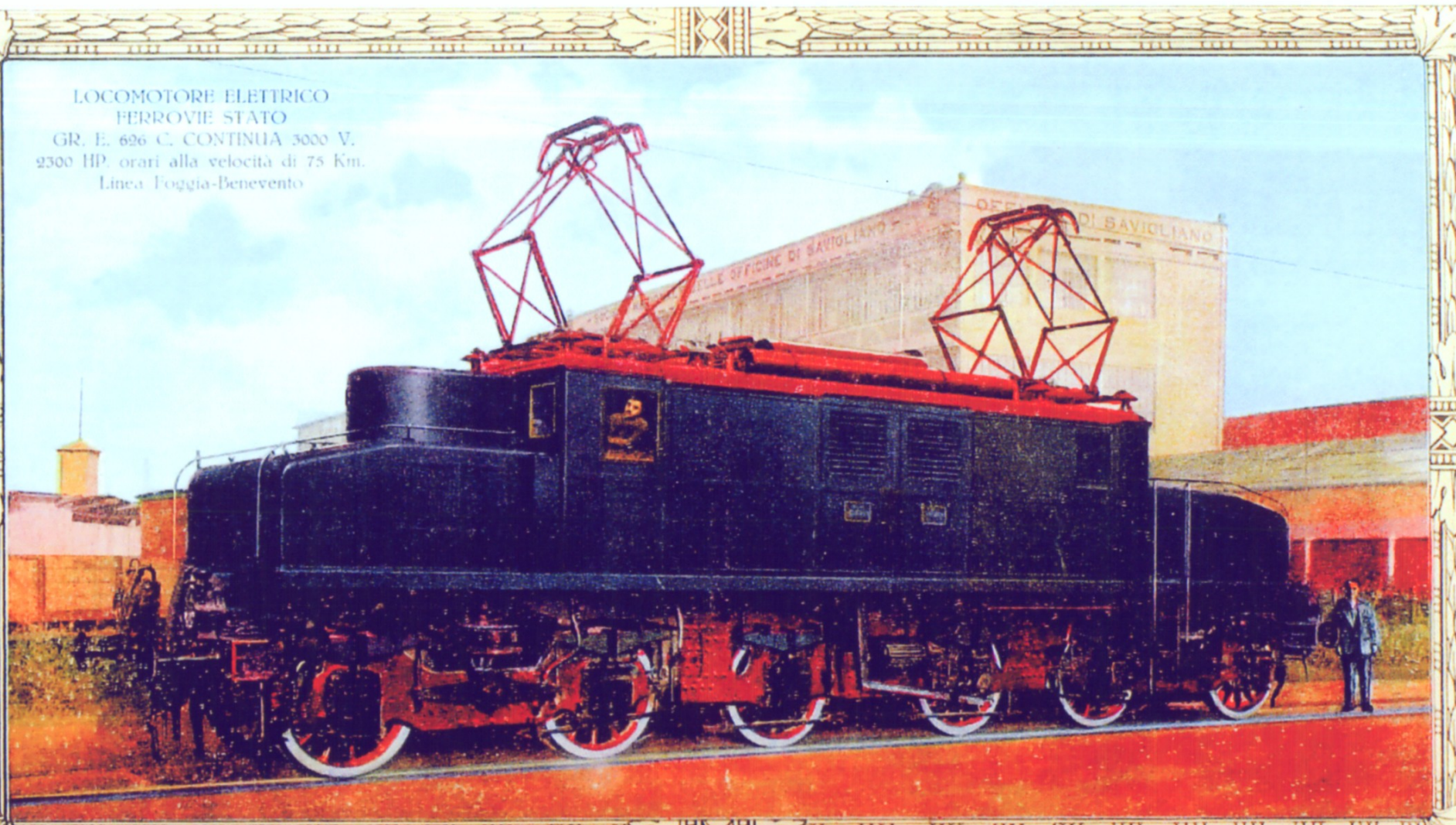
# E 626 – LA LOCOMOTIVA SIMBOLO DEI 3000 Vcc



# SOCIETÀ NAZIONALE DELLE OFFICINE DI SAVIGLIANO

DIREZIONE TORINO - C. MORTARA, 4

LOCOMOTORE ELETTRICO  
FERROVIE STATO  
GR. E. 626 C. CONTINUA 3000 V.  
2300 HP. orari alla velocità di 75 Km.  
Linea Foggia-Benevento





## E 625 - 626 PROTOTIPO

- 1927 sulla Benevento Foggia
- Caldaia per riscaldamento convoglio
- Frenatura elettrica
- Vmax 50 km/h (E 625)
- Potenza cont. 1600 kW

## E 626 TERZA SERIE

- Vmax 95 km/h
- Potenza cont. 1660 kW



# ESPERIMENTO DI FRENATURA ELETTRICA

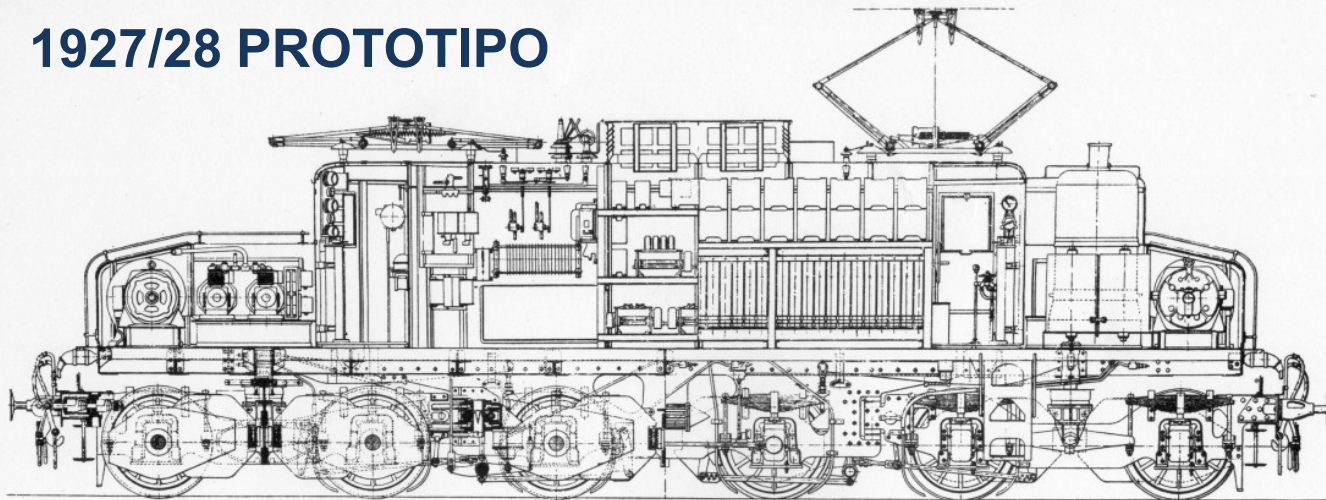
MANIPOLATORE DI FRENATURA

MANIGLIA DI TRAZIONE

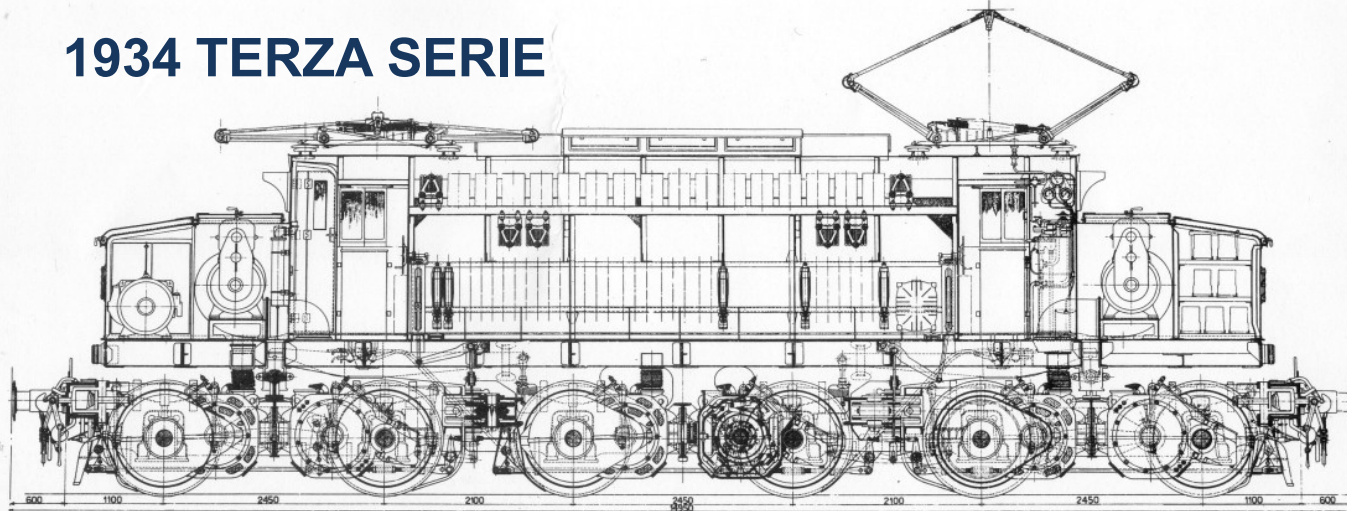
Esperimento abbandonato per  
problemi superiori ai vantaggi.



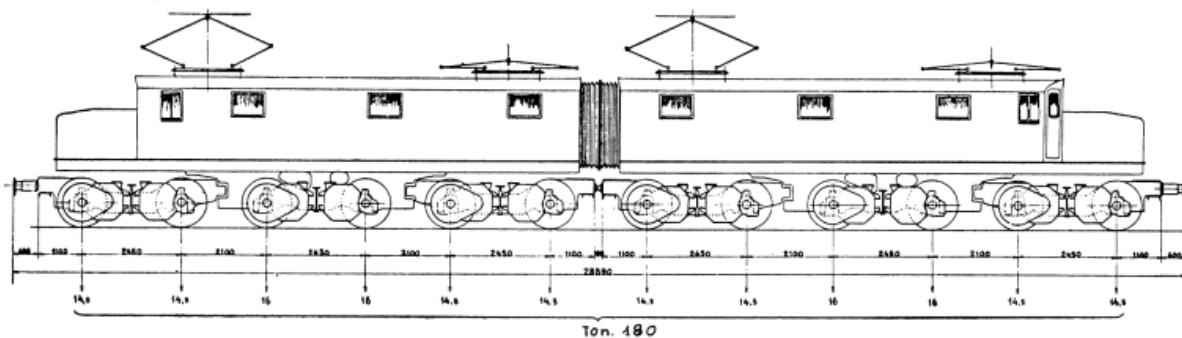
# 1927/28 PROTOTIPO



# 1934 TERZA SERIE



626 "doppia"  
Ipotesi non realizzata  
(anni '30)



# DANNI DI GUERRA E MIRACOLOSE RICOSTRUZIONI





LO SCHELETRO SUL LOCOMOTORE — Sulla Candezza-Vogogna, un locomotore senza guida, lanciato a velocità folle, si è scontrato contro un merci. Un testimone afferma di aver visto chiaramente che il locomotore era guidato da uno scheletro ghignante. (Leggere la notizia a pag. 2).

*Disegno di Mario D'Antona*

**Nell'interno: LA SANTA PECCATRICE**

# ILLUSTRAZIONE DEL POPOLO

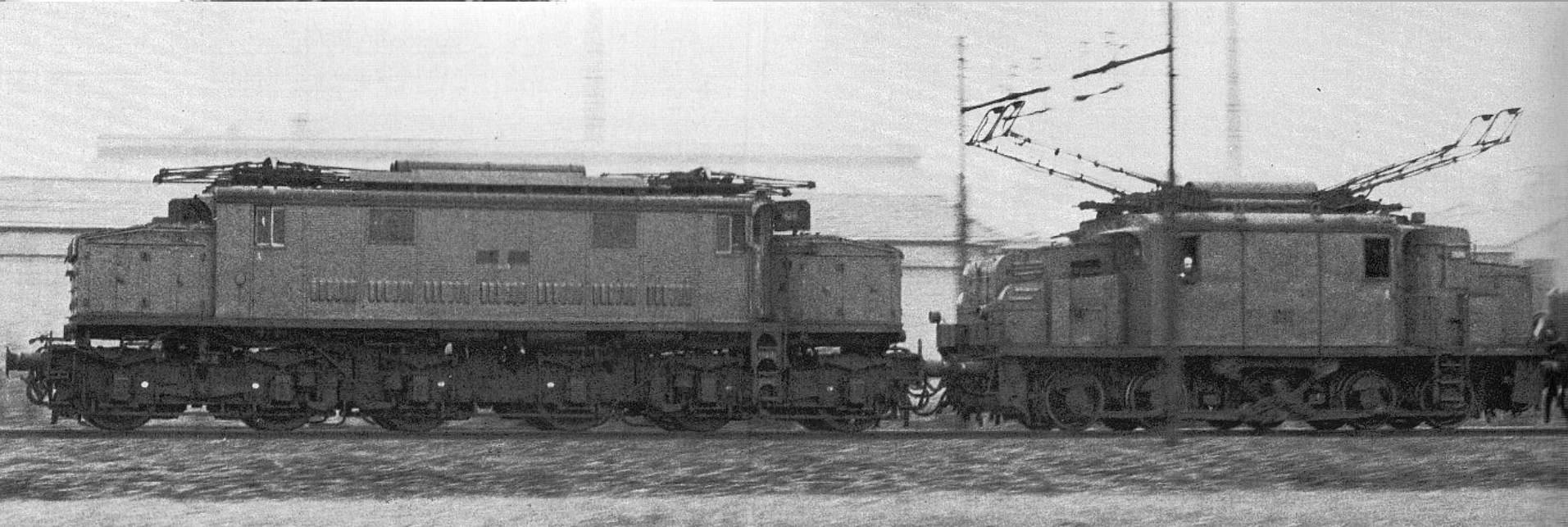
24 agosto 1947  
NEL MITO  
E NELLA FANTASIA .....



# CONVERSIONE TRIFASE - CONTINUA

**1965 A BRESSANONE:  
GLI STRISCANTI LARGHI**

**1973 IN PIEMONTE:  
COPPIA ANFIBIA**





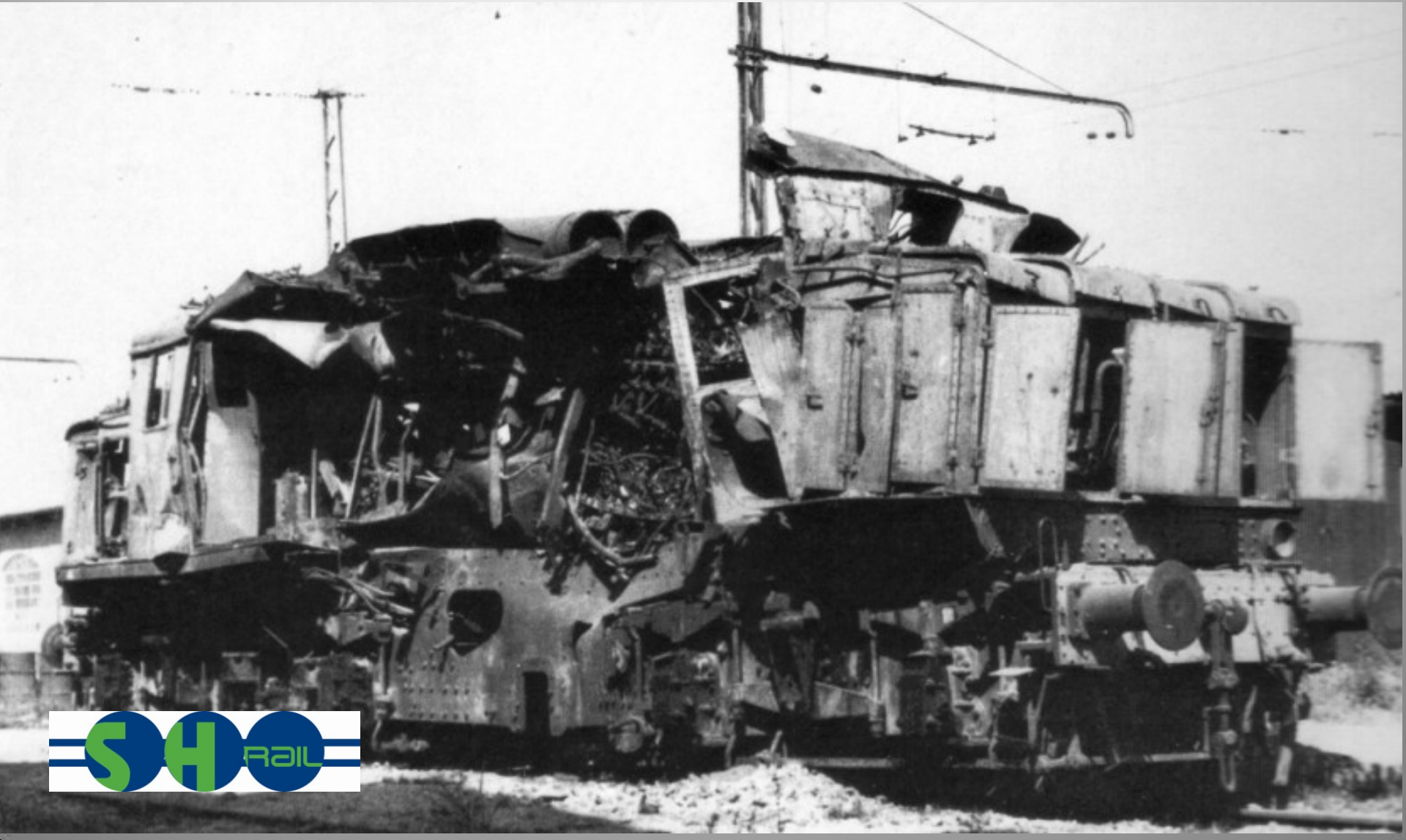
# ULTIMI ANNI: SERVIZIO MERCI



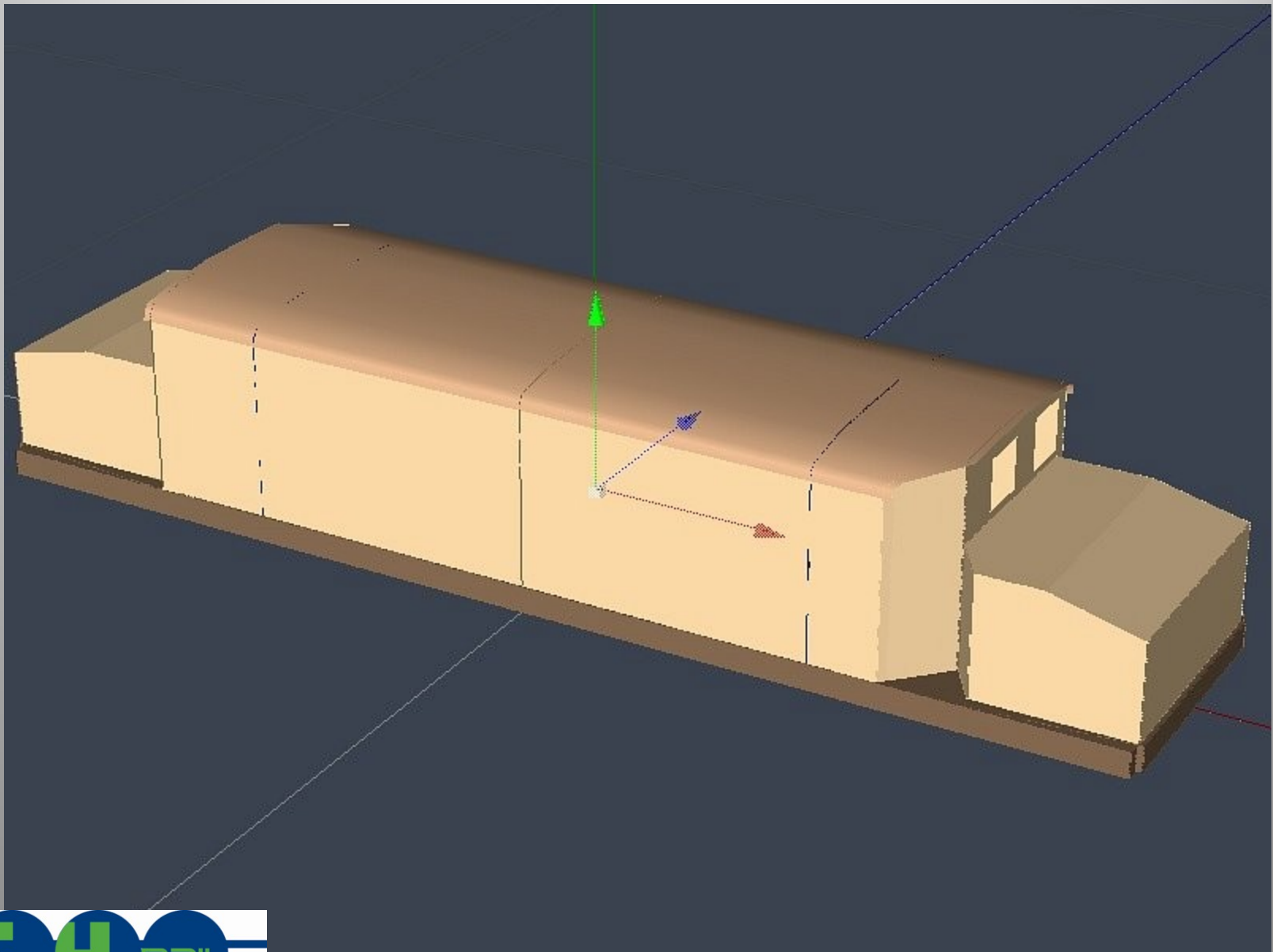
# PATRIMONIO STORICO FS



# RESTAURO VIRTUALE DEL LOCOMOTORE E626



# RESTAURO VIRTUALE DEL LOCOMOTORE E626



# RESTAURO VIRTUALE DEL LOCOMOTORE E626



# RESTAURO VIRTUALE DEL LOCOMOTORE E626



# RESTAURO VIRTUALE DEL LOCOMOTORE E626



# RESTAURO VIRTUALE DEL LOCOMOTORE E626





Potete *guidare* il locomotore **E626**  
sul simulatore **SHRAIL-SIMURAIL**  
presso la reception **CIFI**

