

**Balfour Beatty**  
Rail

***Balfour Beatty Rail: l'evoluzione del ruolo  
italiano nel contesto multinazionale***

Torino, 28 febbraio 2012

Paolo Tanzi  
Balfour Beatty Rail

## ***Specialisti in infrastrutture***

- ▶ Balfour Beatty Rail opera come contractor internazionale di infrastrutture ferroviarie, realizzando progetti multidisciplinari e/o soluzioni specifiche
  
- ▶ Progetti “chiavi in mano”
  - ***Nuove Linee***
    - ▶ ***Alta Velocità***
    - ▶ ***Linee tradizionali***
  - ***Rinnovi e ammodernamenti***
  - ***Trasporto urbano***



***Linea di contatto***



***Sottostazioni di trazione***



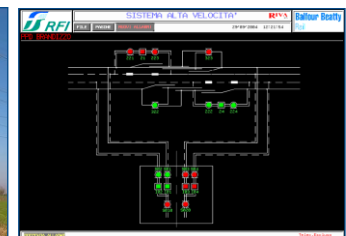
***Luce Forza***



***Sicurezza in galleria***

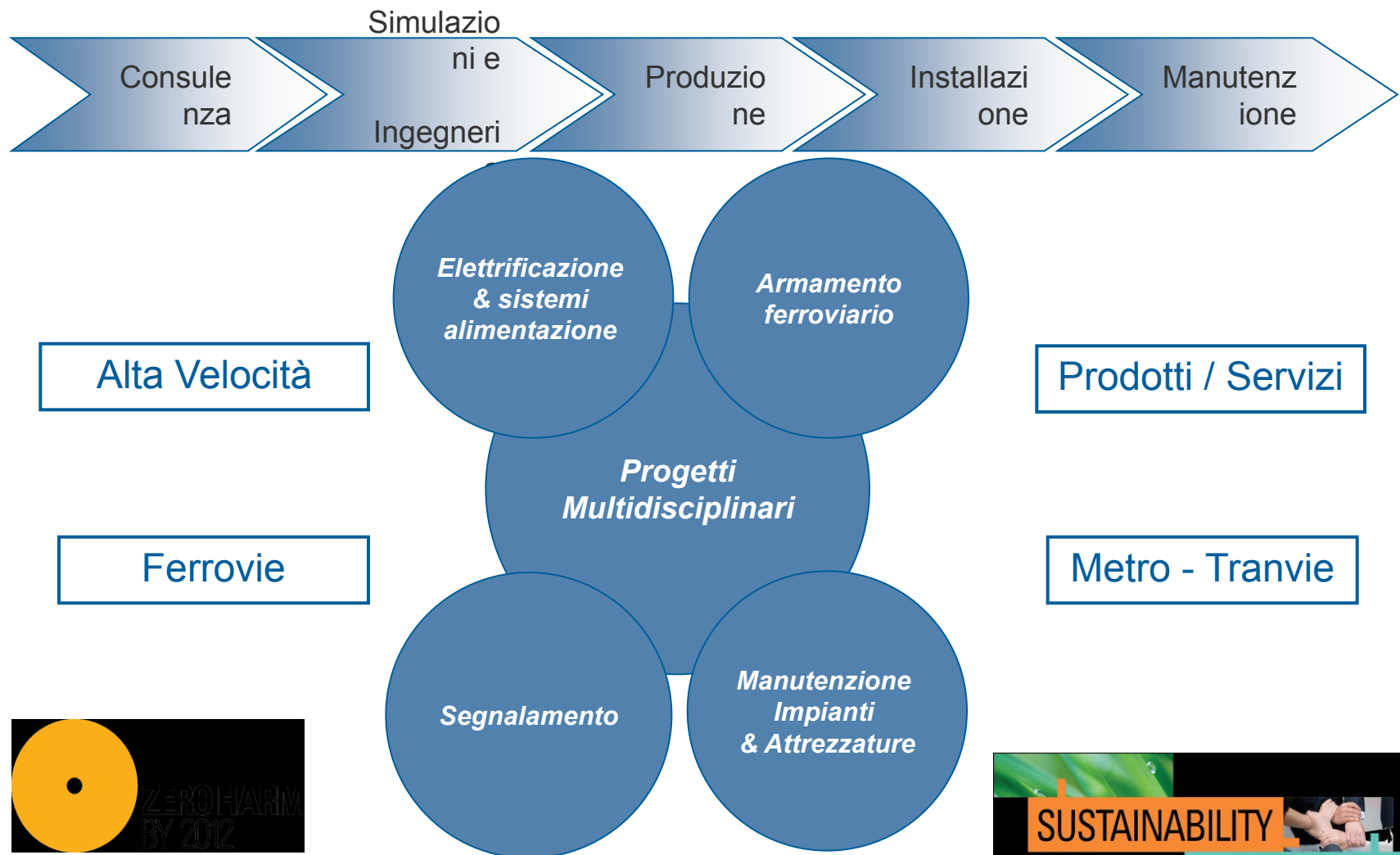


***Linee Primarie***

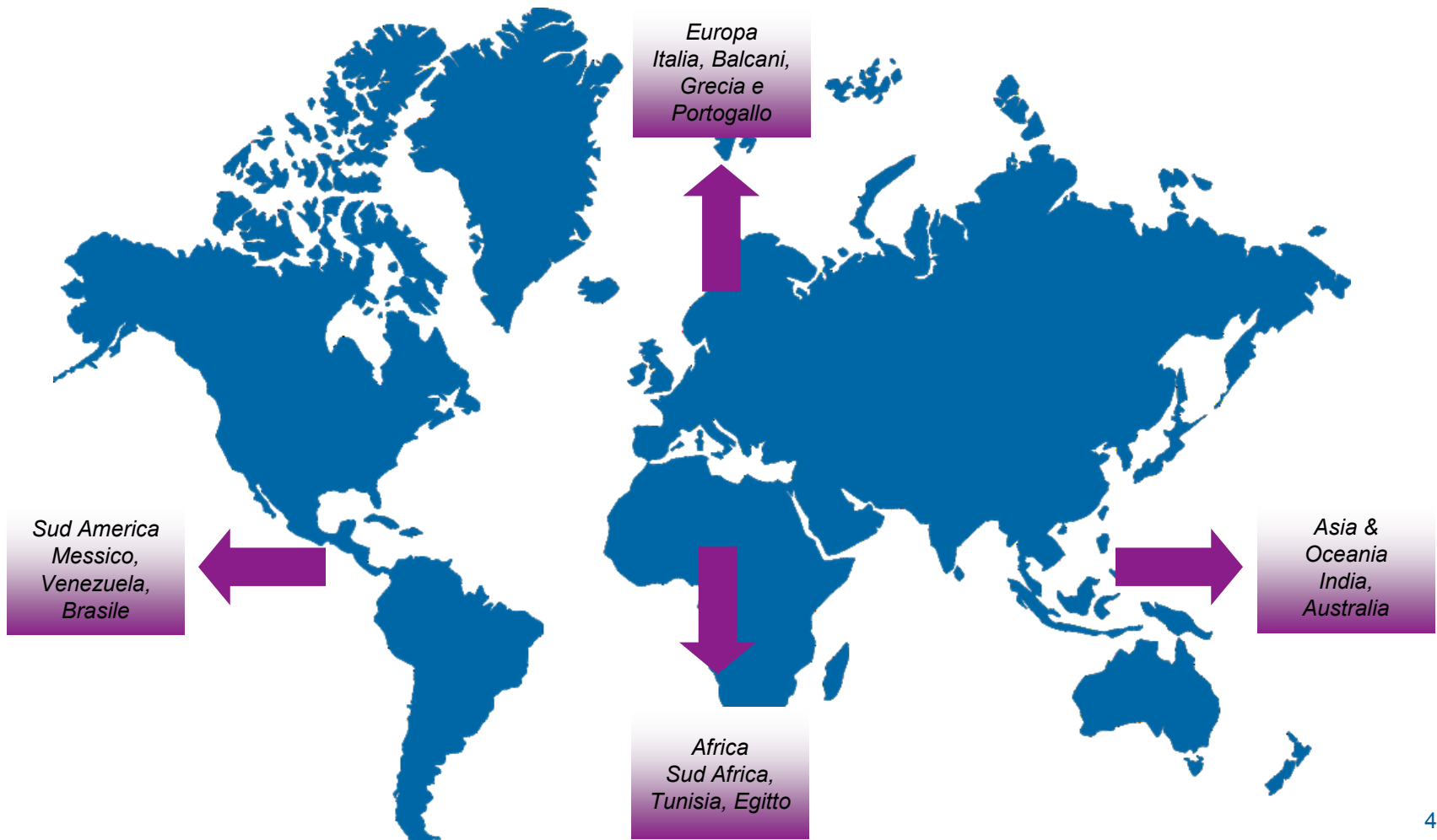


***SCADA***

## *Attività e aree di intervento, per un'offerta completa*



- ▶ **Tradizione ferroviaria tutta italiana**
- ▶ **Forte vocazione internazionale**



## *Alcuni successi*



*Sistema di Trasporto  
Leggero 750V  
"Metro do Porto", Portogallo  
1998-2006  
301 M Euro*

*Linea 25kV  
"Atene - Salonicco"  
Grecia  
1996-2006  
109 M Euro*



*Linea 25kV  
"Caracas - Tuy Medio"  
Venezuela  
1994-2006  
20 M Euro*



## Portogallo





## Grecia





## Venezuela





## ***L'approccio internazionale***

In sintesi:

- ▶ Presenza sul territorio
- ▶ Ingegneria e Project Management
- ▶ Trasferimento Know How tecnico
- ▶ Affidamento contrattisti locali
- ▶ Supervisione italiana in loco

- ▶ **Customer focus**
- ▶ **Value engineering**
- ▶ **Soluzioni sostenibili**

- ▶ **Qualità certa**
  - ▶ *nei processi*
  - ▶ *nelle interfacce*

- ▶ **Sicurezza prima di tutto**
  - ▶ *on design*
  - ▶ *on construction*

## *Il cambiamento (...)*

- ▶ Il mercato internazionale è in continua evoluzione
  - ▶ *Sempre maggiore competitività*
  - ▶ *Dinamismo dei “nuovi mercati” (emergenti)*
  
- ▶ I grandi committenti internazionali richiedono sempre maggiore competenze e capacità di integrazione da parte del contraente
  - ▶ *System integration*
  - ▶ *Progetti chiavi in mano*

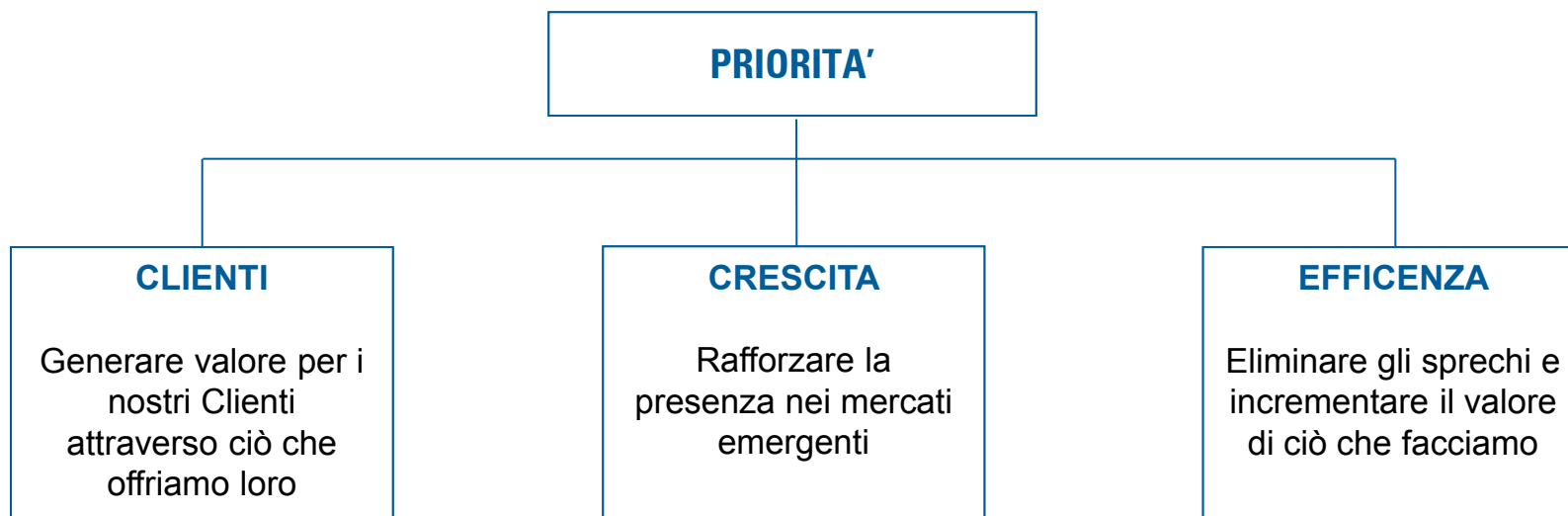




*(...) Il cambiamento*

## **Balfour Beatty**

- ▶ Consapevole della complessità dei mercati delle infrastrutture, ha sviluppato una chiara strategia:



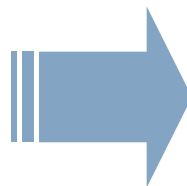
## ***Balfour Beatty Rail***

Balfour Beatty Rail ha tradotto il cambiamento in:

- ▶ Mantenere una posizione sostenibile e vincente nei mercati nazionali
- ▶ Guidare una prospera crescita internazionale attraverso un **approccio unitario** ai mercati e alle opportunità oltre confine



***Da una logica di allocazione dei mercati ...***



***... a tutto il mondo.***



## ***2010, un nuovo approccio MULTINAZIONALE (...)***

Nel 2010 nasce la Business Unit International di Balfour Beatty Rail (Divisione)

- ▶ ***Sviluppare*** i mercati internazionali al di fuori degli home markets
- ▶ ***Gestire*** la realizzazione dei nuovi progetti, sia che si tratti di progetti a singola disciplina o grandi progetti multidisciplinari
- ▶ ***Offrire*** l'intera gamma di prodotti, servizi e tecnologie per il mercato ferroviario disponibile nella Divisione, integrando il know how delle singole società all'occorrenza
- ▶ ***Ottimizzare*** sinergie intra – gruppo per soddisfare le richieste del Cliente in modo più efficiente

## *(...) 2010, un nuovo approccio MULTINAZIONALE*

Operativamente, la Business Unit International:

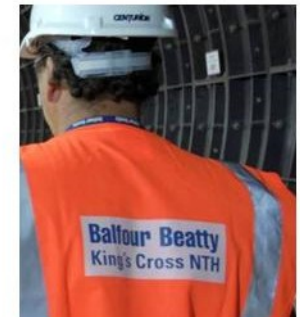
- ▶ Unisce le **migliori risorse** delle singole Società della Divisione per meglio coordinare le varie attività internazionale
- ▶ È responsabile della fase di **identificazione** dell'opportunità, **preparazione** dell'offerta e **coordinamento** dell'esecuzione del progetto
- ▶ L'esecuzione del progetto è affidata alle singole Società (JV interni)





## *Punti di forza*

- ▶ Offerta di *Know How* e competenze specialistiche
- ▶ Interfaccia unica con il Cliente
- ▶ Adozione di una singola e chiara strategia internazionale
  - ▶ Miglior coordinamento delle attività internazionali
  - ▶ *Business Development* centralizzato
- ▶ Ottimizzazione dei costi

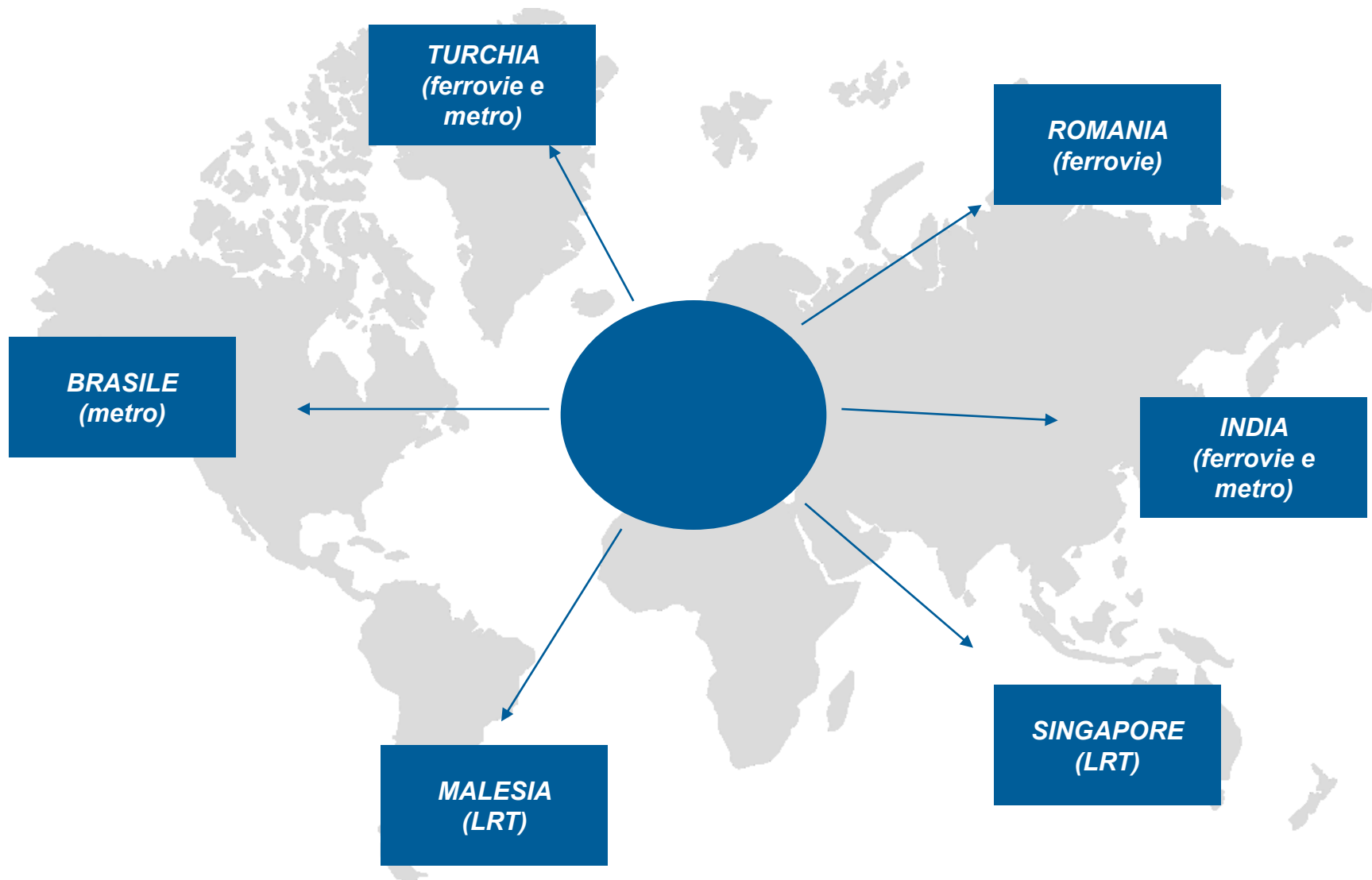


Per Balfour Beatty Rail Italia rappresenta l'opportunità per:

- ▶ Accedere ai mercati emergenti e fortemente competitivi
- ▶ Offrire know how specialistico per l'elettrificazione e la gestione di progetti chiavi in mano



*Opportunità in corso*





## **Conclusione**

### **Il Mercato**

- ▶ Complessità delle relazioni economiche
- ▶ Fluttuazione delle economie mondiali

### **L'Azienda**

- ▶ Espansione del business
- ▶ Diversificazione delle attività



**FLESSIBILITÀ**  
**INTEGRAZIONE D'OFFERTA**  
**EFFICIENZA**

**Balfour Beatty**  
Rail

***Grazie per l'attenzione***

FINE