



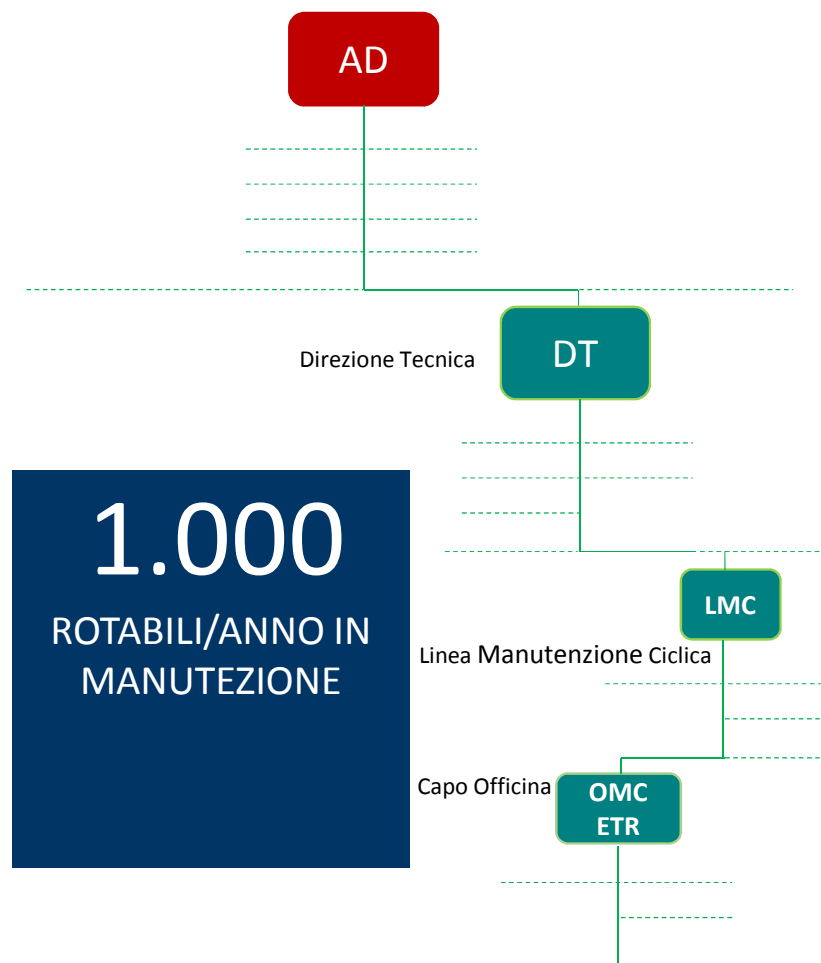
Officina Manutenzione Ciclica ETR VICENZA



12 giugno 2019

F5 F6 F7 F8

Direzione Tecnica – Linea Manutenzione Ciclica – Dati Generali



Direzione Tecnica – Linea Manutenzione Ciclica – OMC ETR Vicenza

145.000
mq S. Totale



77.000
mq S. Coperta

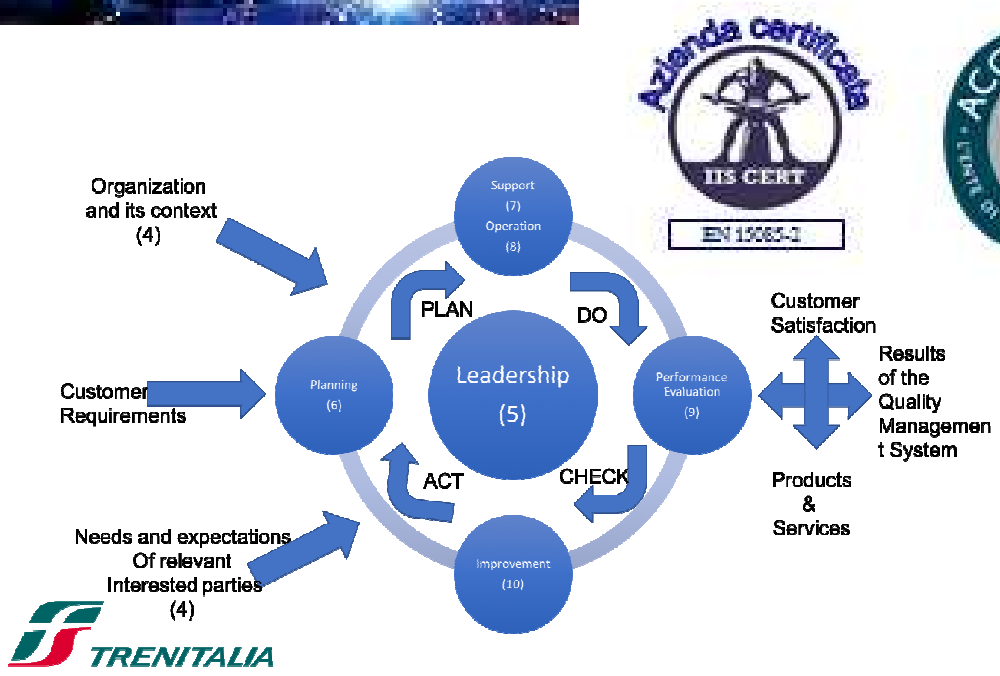
344
Risorse
~ **200**
Outsourcing

20
Treni/anno

OMC ETR Vicenza: dalle origini ad oggi

- Ad inizio '900, in seguito alla creazione delle Ferrovie dello Stato, l'impianto di Vicenza fu destinato alla manutenzione delle carrozze
- Il 1° ottobre 1914 fu inaugurato l'attuale impianto con la denominazione "Officina Grandi Riparazioni di Vicenza"
- Ammodernamento impianto negli anni '90 rese possibile la revisione delle carrozze di tipo Gran Conforto, Eurofima e Z1
- A partire da giugno 2002, si costituiscono le Service Unit ETR500 e Componenti che modificano la missione e denominazione dell'officina in OMC ETR Vicenza con la missione specifica di revisionare le carrozze ETR500 e le locomotive E404 PLT
- Dal 2011, un innalzamento della capacità produttiva, permise di realizzare le Revisioni Generali del Pendolino ETR470 e negli anni a seguire degli ETR460/463/485
- Dal 2018 viene svolta la revisione ciclica delle sale motrici e portanti ETR1000

OMC ETR Vicenza: Certificazioni

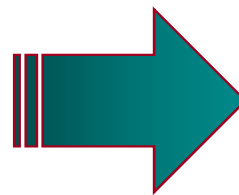


OMC ETR Vicenza: Capannone Alta Velocità

Area Demolizione



10.900 mq



Capannone AV



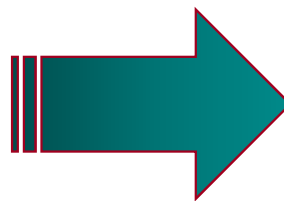
12/06/2019

OMC ETR Vicenza: Nuovo Magazzino

Area Demolizione



4.500 mq



New Magazzino



OMC ETR Vicenza: Adeguamento Impiantistico

Riscaldamento Tubi Radianti



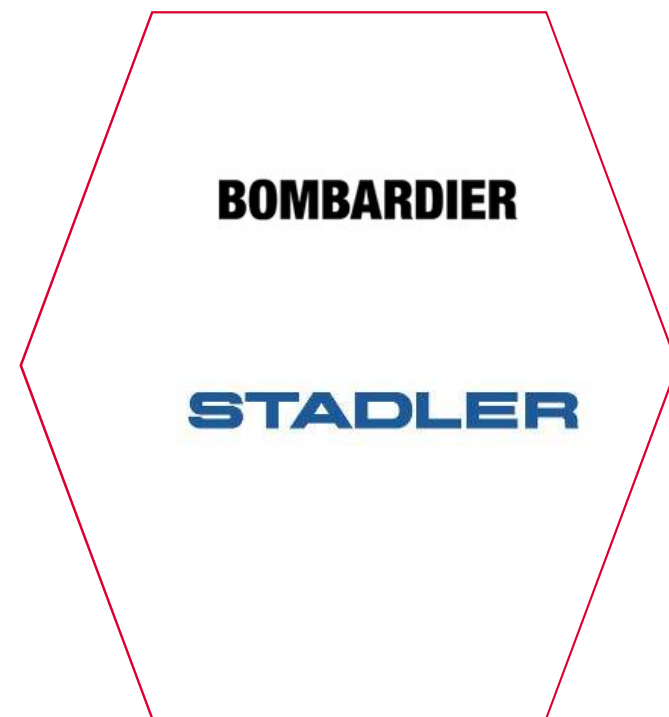
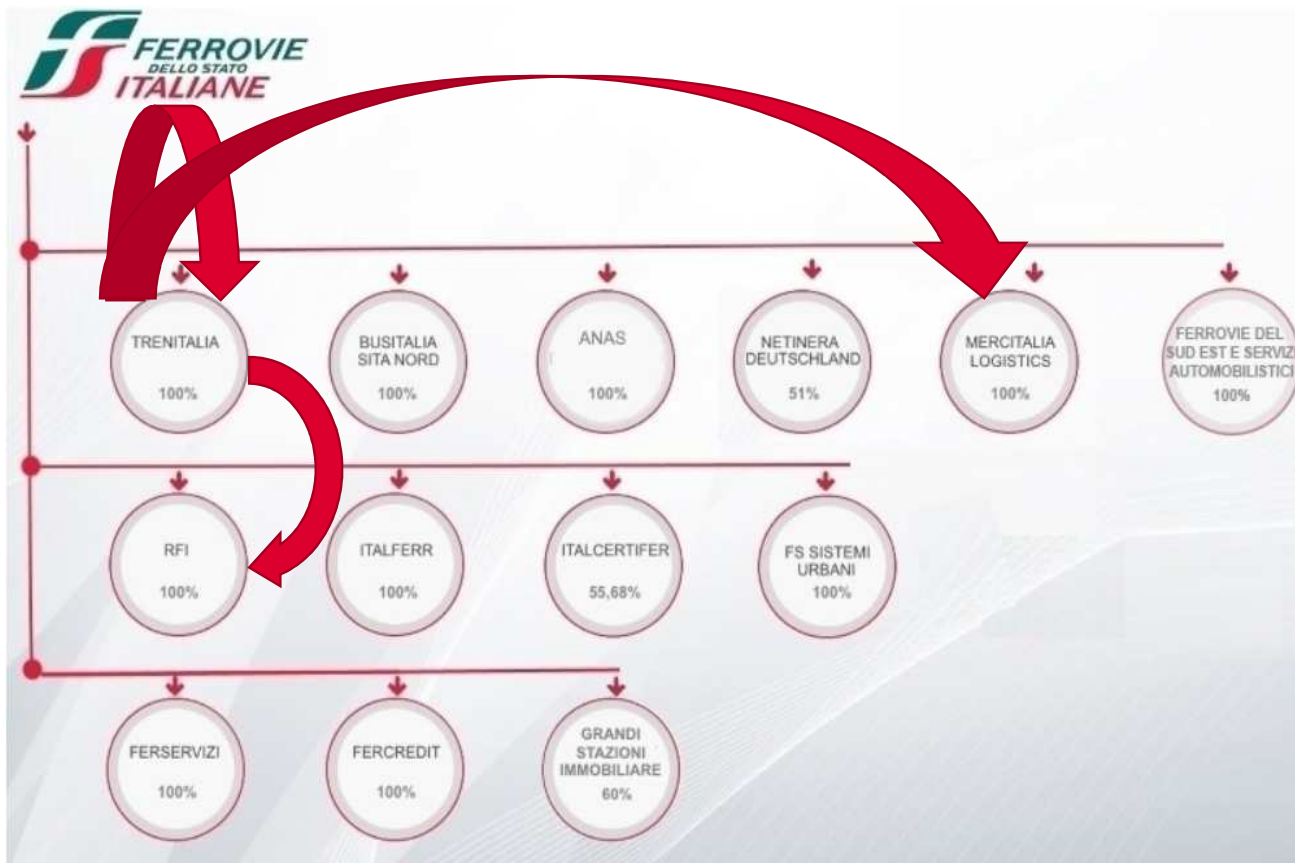
Ampliamento Reparto Carrelli



Parco Binari



OMC ETR Vicenza: i nostri clienti



OMC ETR Vicenza: Flotta in Manutenzione



**58 treni
ETR 500**

**15 treni
ETR 485**

**5 treni
ETR 470**

**9 treni
ETR 460**

**1 treno
Diamante**

**1 treno
AIACE**



OMC ETR Vicenza: ETR 500

01

Velocità max 360 km/h - Velocità commerciale 300 km/h

02

Composizione 11 carrozze & 4 livelli di Servizio (*Executive, Business, Premium, Standard*)

03

Posti 574

04

WiFi, Presa elettrica al posto, Servizi per persone con disabilità, Fasciatoio



FRECCIAROSSA ETR 500



OMC ETR Vicenza: ETR 485

01

Velocità max 280 km/h - Velocità commerciale 250 km/h

02

Composizione 9 carrozze – Classi 1[^] e 2[^]

03

Posti 489

04

WiFi, Presa elettrica al posto, Servizi per persone con disabilità, Fasciatoio



OMC ETR Vicenza: ETR 460



01

Velocità max 250 km/h - Velocità commerciale 250 km/h

02

Composizione 9 carrozze – Classi 1[^] e 2[^]

03

Posti 479

04

Presenza elettrica al posto, Servizi per persone con disabilità, Fasciatoio

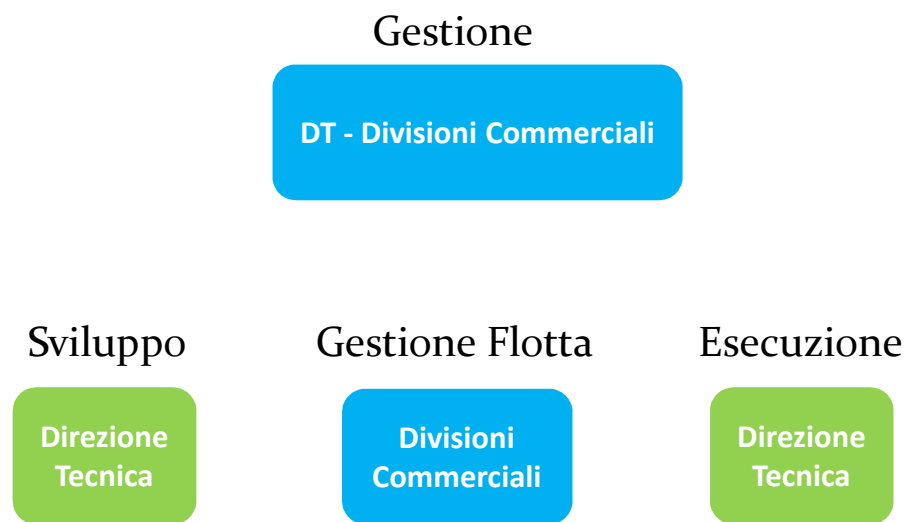


OMC ETR Vicenza: trasformazione ETR500 per Mercitalia Rail

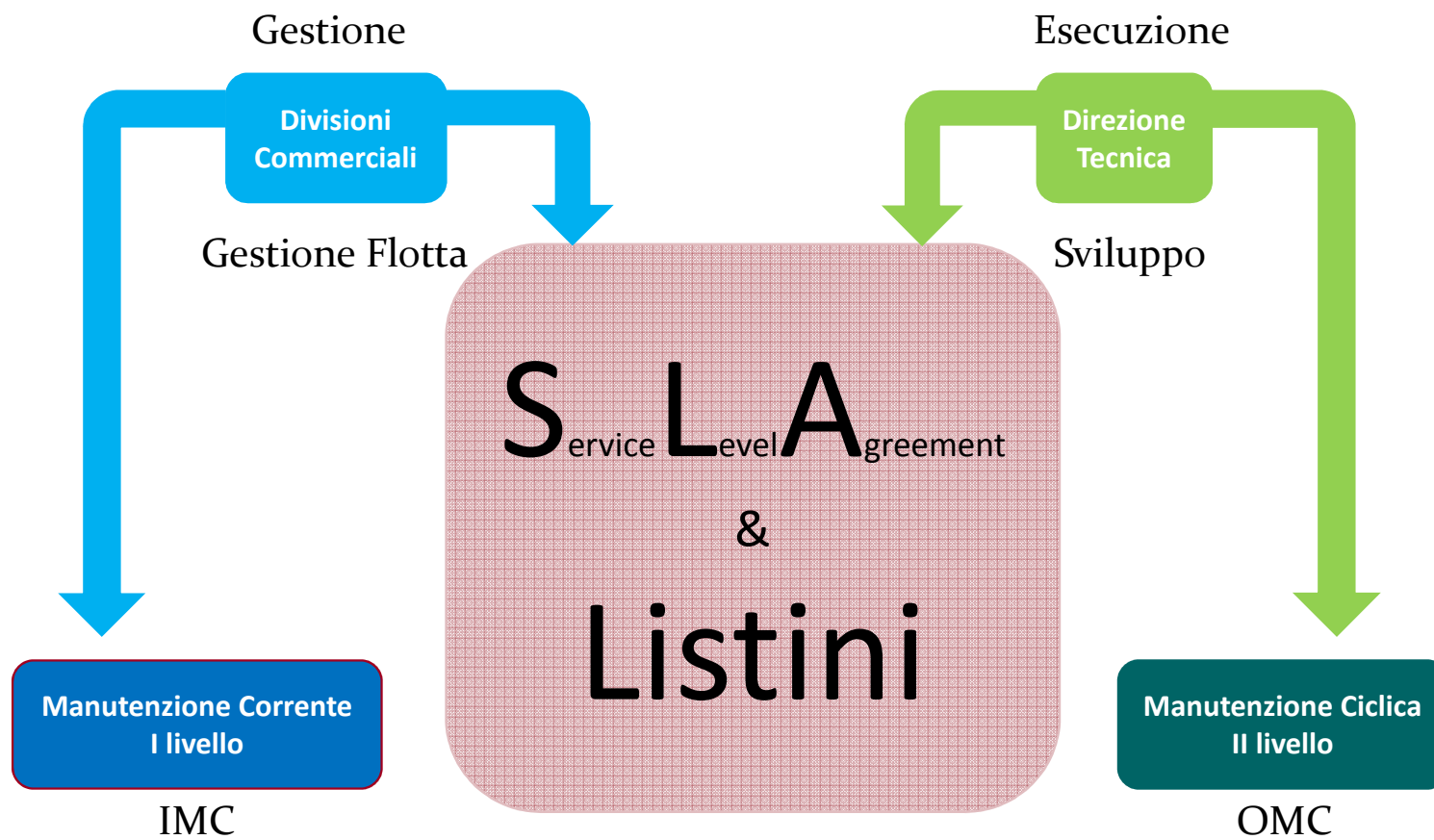


Soggetto Responsabile della Manutenzione

Trenitalia è **SRM** per i rotabili registrati nel Registro Immatricolazione Nazionale (RIN)



gli Attori e la Manutenzione



gli Attori e la Manutenzione

SLA

Service Level Agreement

- Tempi/modalità di ingresso in OMC;
- Tempi/modalità di restituzione al Cliente;
- Comunicazione OMC/Cliente;
- Definizione dei programmi di Vendita

Listini

Costi e TdA del Prodotto

Servizio Base

Attività definite dal PM

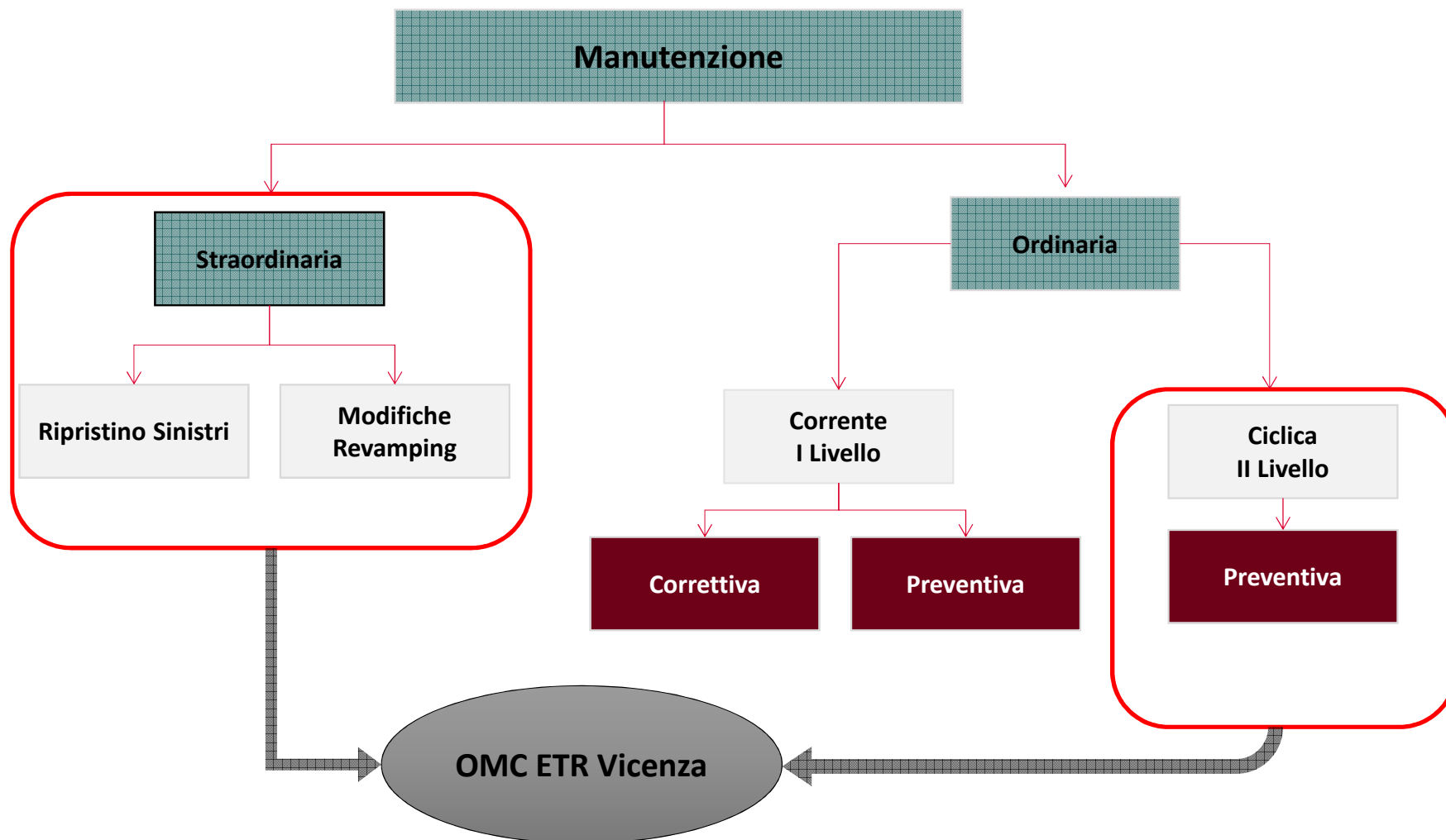
Attività a Catalogo

Attività richieste dal Cliente

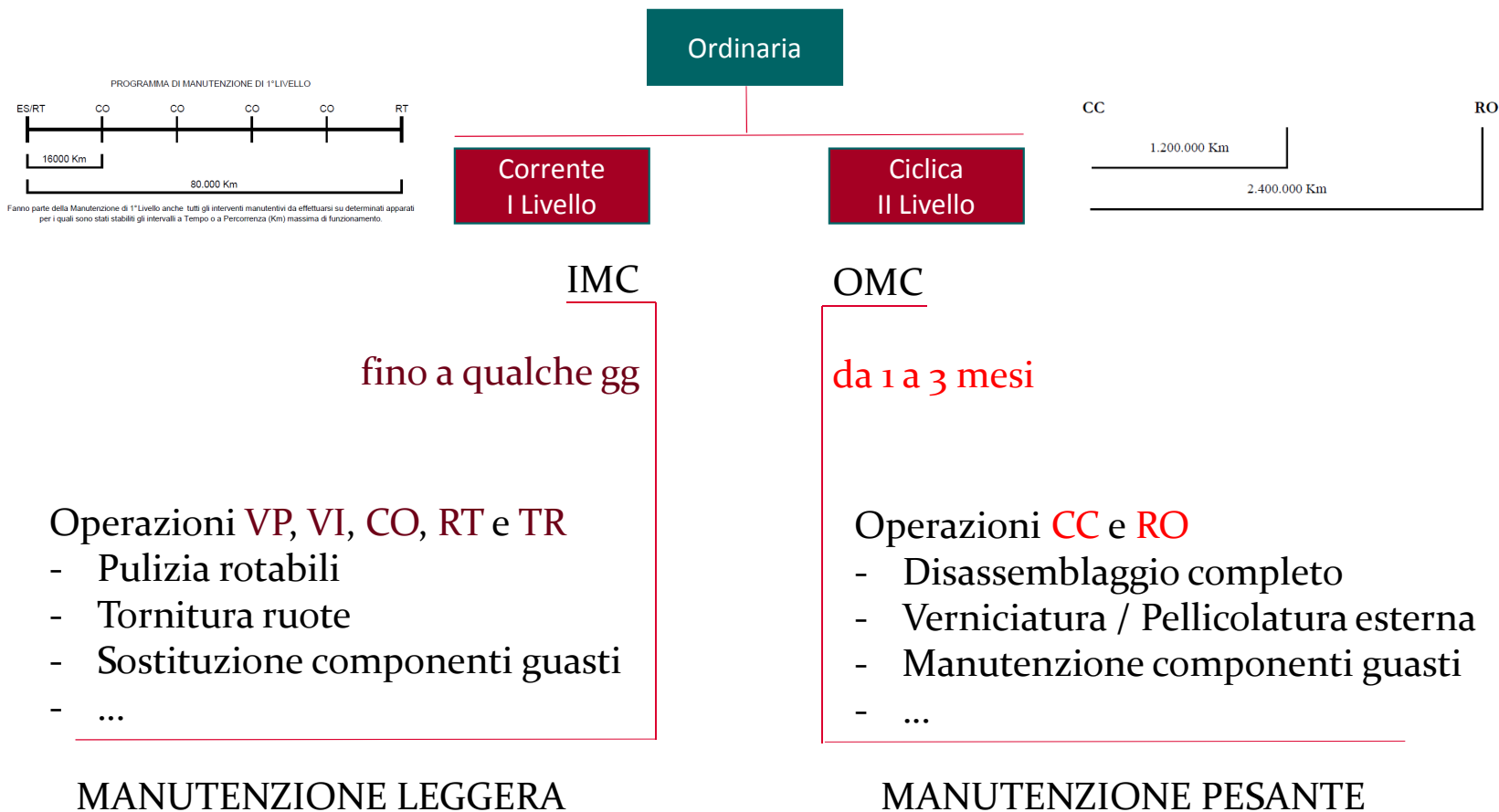
Attività
Straordinarie

Attività non prevedibili

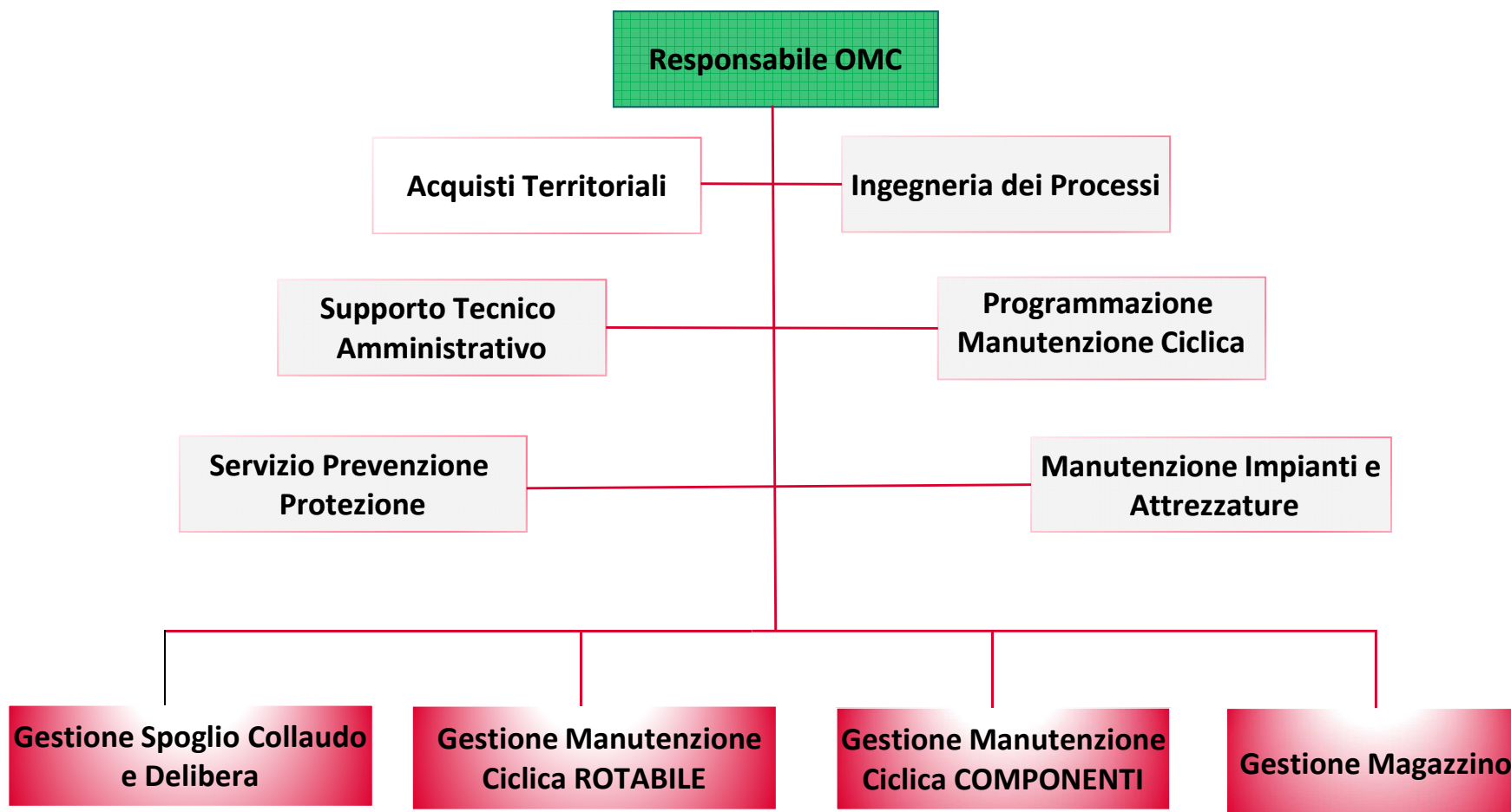
OMC ETR Vicenza: Manutenzione Ciclica



le operazioni tipiche della Manutenzione



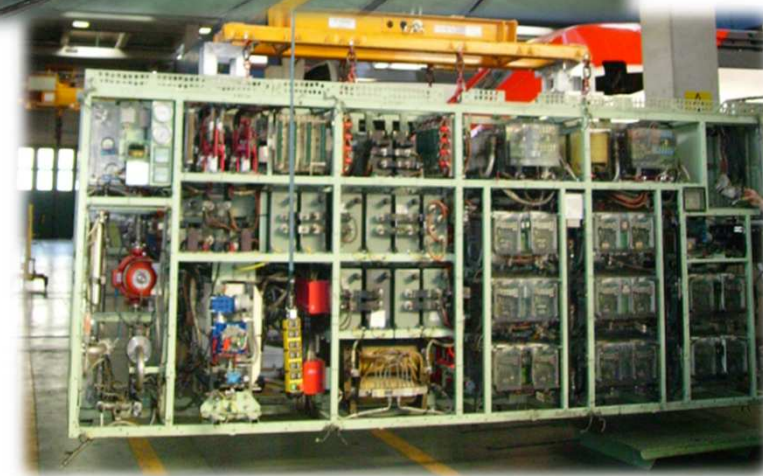
OMC ETR Vicenza: Organigramma



OMC ETR Vicenza: Reparto Locomotori E 404 PLT

Principali attività

- 01 Revisione impianti elettrici, apparecchiature e impianto pneumatico
- 02 Revisione fuori opera armadi azionamento
- 03 Analisi diagnostica di bordo per la ricerca guasti
- 04 Scollegamento e ricollegamento carrelli
- 05 Prove in bianco e in AT su binario di prova 3kV e 25kV



OMC ETR Vicenza: Reparto Rialzi Cassa - Arredi

Principali attività collegate alle scadenze manutentive

01

Revisione impianti elettrici, impianto pneumatico e freno e impianto di climatizzazione

02

Ripristino decoro arredi esistenti

03

Modifica arredi (es. nuovi 4 livelli di esercizio)

04

Scollegamento e ricollegamento carrelli

05

Prove funzionali (es. ACPF, tenuta dielettrica @ 42,5kV)



OMC ETR Vicenza: Reparto Torneria

Principali attività

- 01 Lavorazione su assili, sale montate
- 02 Tornitura ruote e dischi freno con relativo calettamento degli assili
- 03 Misure dimensionali automatizzate
- 04 Equilibratura e prove di consolidamento sale
- 05 Controlli non distruttivi degli assili



OMC ETR Vicenza: Riparazione Componenti

Principale componentistica revisionata

- 01 Carrelli motore e portanti ETR 500/470/480
- 02 Cuscinetti TBU di carrelli motori e portanti (ETR ed altri)
- 03 Convertitori (inverter e CB) ETR500
- 04 Gruppi produzione trattamento aria loco E404PLT
- 05 Pannelli pneumatici loco E404PLT

