

Mappatura dei progetti di interesse strategico

per la valorizzazione dello sviluppo socio-economico del territorio e a sostegno della mobilità di persone e merci.

Bruno Chiari – Direttore Generale
25 settembre 2020



Le nostre tratte

Il **tratto autostradale tra Brescia e Padova** rappresenta una delle **arterie più trafficate d'Italia**.

L'autostrada A4 fa parte del Corridoio europeo "Mediterraneo", **Rete Europea Core Network**.

La **A31 Valdastico** è inserita tra le principali reti europee come **collegamento tra il Corridoio Mediterraneo e quello Scandinavo - Mediterraneo**.

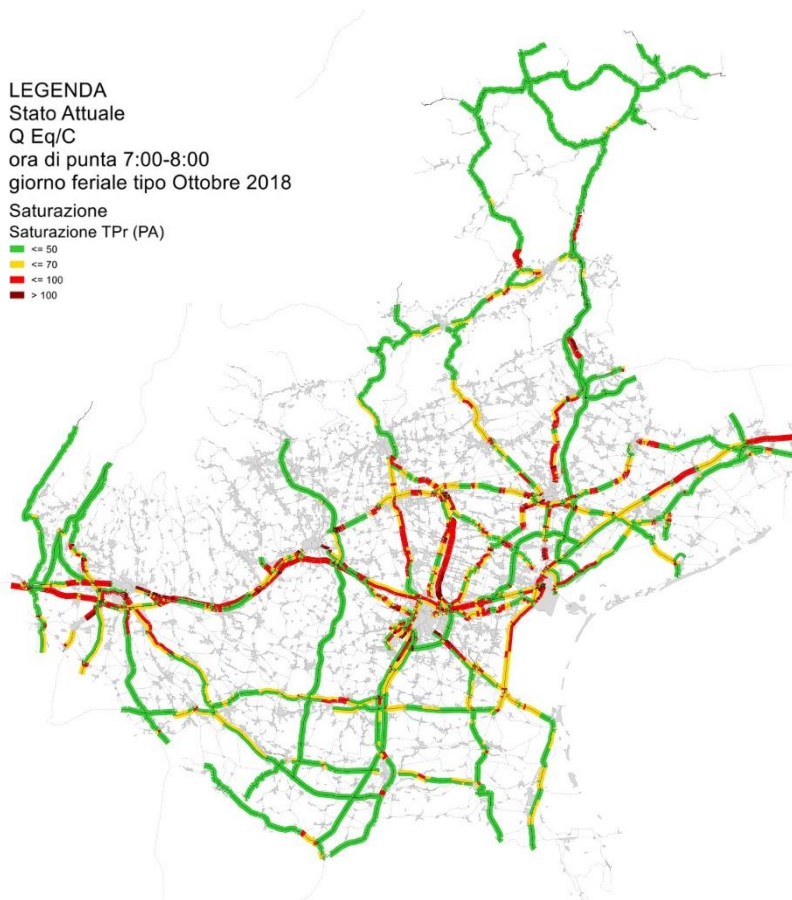
Si colloca in un quadro di opere programmate con la funzione di migliorare la mobilità tra il Veneto e il Trentino - Alto Adige, e tra questi e il nord Europa.



- Autostrada Brescia Verona Vicenza Padova ha in concessione la gestione di 146,1 km della tratta di A4 da Brescia a Padova e 89,5 km dell'A31 Valdastico da Piovene Rocchette a Canda, oltre a varie tangenziali di Verona, Lonato (BS), Padova e Vicenza e altri raccordi minori.
- Il nostro obiettivo è rispondere alle esigenze delle comunità che l'autostrada attraversa e **garantire la sicurezza e il comfort di chi viaggia** e di chi sulla strada lavora ogni giorno.

LEGENDA
Stato Attuale
Q Eq/C
ora di punta 7:00-8:00
giorno feriale tipo Ottobre 2018

Saturazione
Saturazione TPr (PA)
■ <= 50
■ <= 70
■ <= 100
■ > 100



PRT Veneto 2030 - Flussogrammi rapporto flusso/capacità

Le infrastrutture nella programmazione regionale

Il nuovo Piano Regionale dei Trasporti afferma che "(...) il tronco autostradale dell'A4 Torino-Trieste, da Verona alla diramazione del Passante di Mestre, presenta una **criticità medio elevata**, con saturazioni comprese fra il 70% e il 100% (...), il dato che emerge rende evidente come i fenomeni di congestione si attestino soprattutto lungo l'asse Est- Ovest della dorsale infrastrutturale della A4, **in particolare nel tratto tra Verona e Venezia**".

I flussi di traffico in A4

| VEICOLI | 2007 | 2008 | 2009 | 2010 | 2011 | 2012 | 2013 | 2014 | 2015 | 2016 | 2017 | 2018 | 2019 |
|---------|--------|--------|--------|--------|--------|--------|--------|--------|--------|--------|--------|--------|--------|
| LEGGERI | 66.536 | 65.596 | 66.904 | 67.462 | 67.677 | 63.171 | 62.529 | 63.685 | 66.125 | 67.432 | 68.807 | 69.011 | 69.170 |
| PESANTI | 27.184 | 26.552 | 24.249 | 25.166 | 25.529 | 23.712 | 23.387 | 23.602 | 24.384 | 25.006 | 26.154 | 26.893 | 26.760 |
| TOTALI | 93.720 | 92.148 | 91.153 | 92.628 | 93.206 | 86.883 | 85.916 | 87.287 | 90.509 | 92.438 | 94.962 | 95.904 | 95.930 |

Nel 2017 la domanda di mobilità servita dalla tratta Brescia – Padova ha raggiunto e superato, sia in termini Veicoli Teorici Giornalieri Medi Anni (VTGMA), sia come percorrenze chilometriche annuali, i **valori pre-crisi del 2007**.

Tale situazione determina la pressoché **quotidiana presenza di livelli di congestione** fortemente pronunciati e diffusi, che danno luogo ad accodamenti veicolari, basse velocità di percorrenza con frequenti scadimenti delle condizioni di circolazione.



I piani di potenziamento della nostra rete

In relazione all'**evolversi delle esigenze legate alla mobilità**, ci impegniamo nel potenziamento e/o nell'adeguamento della rete infrastrutturale.

Oltre alle numerose opere già realizzate, sono in corso di esecuzione i lavori per la realizzazione del **nuovo casello di Montecchio Maggiore**. Altre opere, sono in fase progettuale e/o approvativa. Tra esse il **nuovo casello di Castelnuovo del Garda**, la revisione del **nodo viario di Verona Sud** e il **completamento verso nord dell'Autostrada A31** per il quale procedono le attività tecniche ed amministrative preparatorie all'avvio dei lavori.

In aggiunta alle nuove opere sono inoltre previsti **numerosi interventi di manutenzione ordinaria e straordinaria**.

Titolo dei principali investimenti infrastrutturali

| | Progettazione | Approvazione | Costruzione | Opera ultimata |
|--|---------------|--------------|-------------|----------------|
| NUOVA AUTOSTAZIONE AUTOSTRADALE DI ALTE MONTECCHIO | | | | |
| AUTOSTRADA VALDASTICO A31 NORD | | | | |
| NUOVA AUTOSTAZIONE DI CASTELNUOVO DEL GARDA | | | | |
| REVISIONE DELLA SITUAZIONE VIARIA DEL NODO DI VERONA SUD | | | | |
| NUOVO COLLEGAMENTO STRADALE DELLA TANGENZIALE SUD DI VICENZA CON ARCUGNANO E ALTAVILLA | | | | |
| RIQUALIFICAZIONE DELLA VIABILITÀ ESTERNA AL CASELLO DELLA A31 DI THIENE | | | | |
| POTENZIAMENTO DELLA VIABILITÀ DI ADDUZIONE DEL CASELLO DELLA A31 DI VICENZA NORD (VIA A. MORO) | | | | |
| OPERE DI FINITURA AREE DI SERVIZIO A31 SUD (CASTEGNERO DELLE CILIEGE E NANTO DEGLI ULIVI) | | | | |

Titolo delle principali manutenzioni straordinarie

| | | | | |
|---|--|--|--|--|
| INTERVENTI DI CONTENIMENTO DEL RUMORE (LEGGE 447/95) - PRIORITÀ DA 1 A 6 | | | | |
| AMPLIAMENTO DELLA SEDE AUTOSTRADALE DELLA A4 IN CORRISPONDENZA DELLA LINEA FERROVIARIA MI-VE | | | | |
| AMPLIAMENTO DELLA SEDE AUTOSTRADALE DELLA A4 IN CORRISPONDENZA DELLA LINEA FERROVIARIA VR-BO | | | | |
| ALLARGAMENTO CAVALCAVIA CALCINESE A COLOGNOLA AI COLLI (VR) | | | | |
| IMPIANTI GALLERIA S. ZENO (LONATO - BS) | | | | |
| SISTEMAZIONE PIAZZALI AREE DI SERVIZIO E SERVIZI ALL'UTENZA | | | | |
| REALIZZAZIONE DEL NUOVO CENTRO OPERATIVO AUTOSTRADALE VENETO PER IL CONTROLLO DEI TRATTI AUTOSTRADALI VENETI DA PARTE DELLA POLIZIA AUTOSTRADALE (C.O.A.V.) | | | | |
| RIPARAZIONE DELL'IMPALCATO METALLICO DEL PONTE SUL FIUME MINCIO | | | | |
| RIQUALIFICAZIONE BARRIERE DI SICUREZZA NEI TRATTI IN AFFIANCAMENTO TRA A4 E TANGENZIALE DI VERONA | | | | |
| RIQUALIFICAZIONE BARRIERE DI SICUREZZA SUL BORDO LATERALE LUNGO L'A4 | | | | |
| RIPIFILATURA AIUOLA SPARTITRAFFICO LUNGO L'A4 | | | | |

Programmazione a piano

Il vigente **Piano Economico Finanziario (PEF)** della Società e i successivi aggiornamenti proposti al Ministero delle Infrastrutture e dei Trasporti prevede per le principali iniziative, relative a nuovi progetti e manutenzioni, **investimenti per oltre 4 miliardi di Euro.**

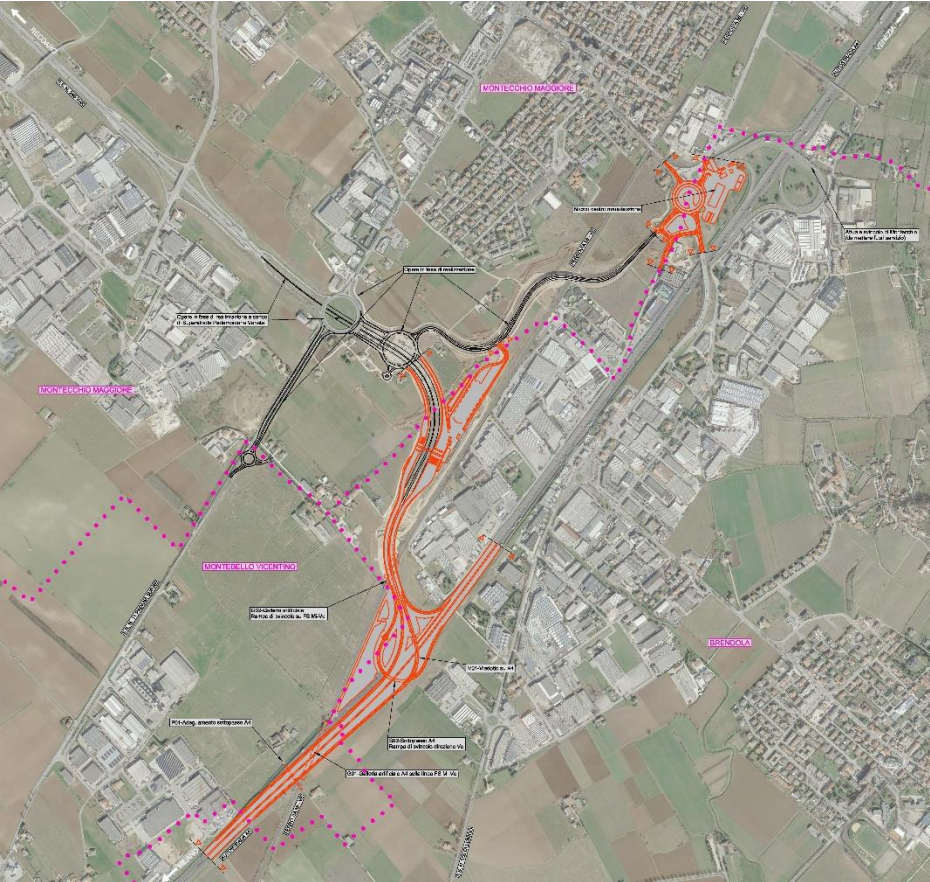
La tabella illustra in maniera schematica e non esaustiva lo **stato di attuazione delle principali opere programmate.**

Nella realtà, il processo di progettazione e costruzione di un'opera pubblica si presenta articolato e complesso e la sua durata risulta condizionata, oltre che dai tempi tecnici di progettazione e realizzazione, da quelli occorrenti per concludere le procedure di approvazione avviate presso i vari enti interessati.



- Strategica per la nostra visione di impresa è l'**attenzione al territorio** inteso sia come insieme di enti e di istituzioni a vario livello che come **ambito socio-economico-ambientale** di riferimento.
- Coi primi dialoghiamo in modo costante per la definizione di **obiettivi e di percorsi condivisi** che non sono solo di natura economica; nel secondo vediamo un contesto ricco di risorse e di potenzialità che vogliamo contribuire a **esprimere, preservare e valorizzare**.

Nuova Stazione Montecchio



Finalità: realizzare una struttura di esazione in posizione più razionale con piazzali e strutture potenziate, migliorare i collegamenti tra l'autostrada A4 e la viabilità esterna.

- 1.armonizzazione del collegamento tra Casello autostradale, la Superstrada Pedemontana Veneta, la SR11, la SP500 e la viabilità locale
- 2.realizzazione della corsia di emergenza nel tratto in corrispondenza del sovrappasso alla linea ferroviaria MI-VE
- 3.predisposizione per passaggio linea Av-Ac
- 4.realizzazione nuovo Centro di Manutenzione e opere completamento.

Vincoli di progetto: mantenere in esercizio il casello e la viabilità locale durante i lavori.

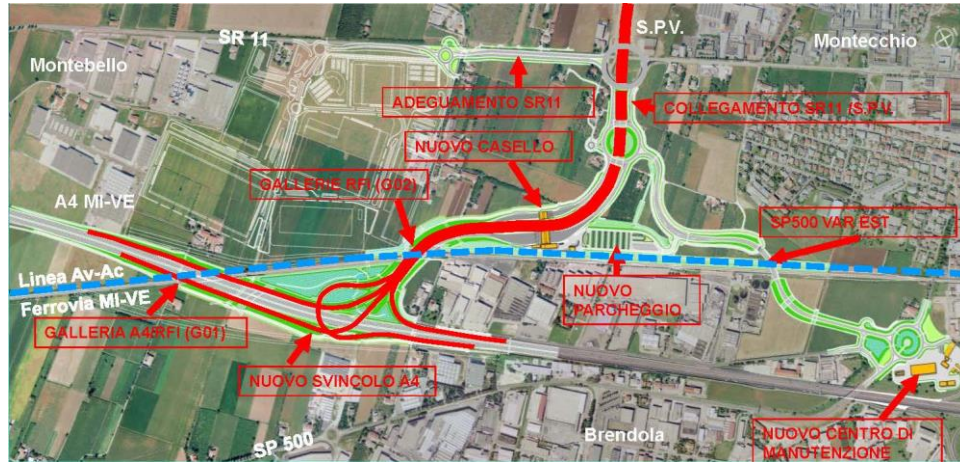
Progetto e lavori armonizzati con Linea Av-Ac e SPV.

Nuova Stazione Montecchio

Descrizione: Il progetto prevede la realizzazione di un nuovo casello di esazione, dei relativi svincoli, piazzali e parcheggi, la realizzazione della corsia di emergenza nel tratto mancante, interventi per l'armonizzazione con la Linea Av-Ac, e il collegamento con la SPV, la SR11, la SP500 e la viabilità locale.

Opere in esercizio Interventi sulla viabilità esterna consistente nella realizzazione di una nuova bretella di collegamento, tra l'attuale autostazione e la SR11 ed ampliamento di un tratto della SR11

Opere di completamento e armonizzazione. Realizzazione della nuova autostazione e del collegamento con la SPV, armonizzazione con le opere della linea AV/AC, completamento nuovo svincolo sulla SP500, nuovo Centro Manutenzione



Investimento complessivo: € ~130 Mln

Tempi: consegna opere a RFI nel 2022
ultimazione complessiva lavori nel 2024

Nuova Autostazione Castelnuovo del Garda

Finalità: migliorare i collegamenti dell'autostrada A4 con l'area del Basso Garda Veronese



- 1.** Progressivo incremento del traffico diretto alle attrazioni turistiche (parchi acquatici, naturalistici, discoteche ecc.) del Lago di Garda.
- 2.** Difficoltà di potenziamento/adeguamento del casello di Peschiera a servizio del Basso Garda Veronese per esiguità degli spazi disponibili.
- 3.** Disponibilità di un Parcheggio scambiatore e Terminal bus-navetta per utenti diretti alle località turistiche del Garda.

Vincoli di progetto: armonizzazione progetto e lavori con Linea Av-Ac Bs-Vr.

Cantieri di modesto impatto con l'esercizio autostradale

Nuova Autostazione Castelnuovo del Garda

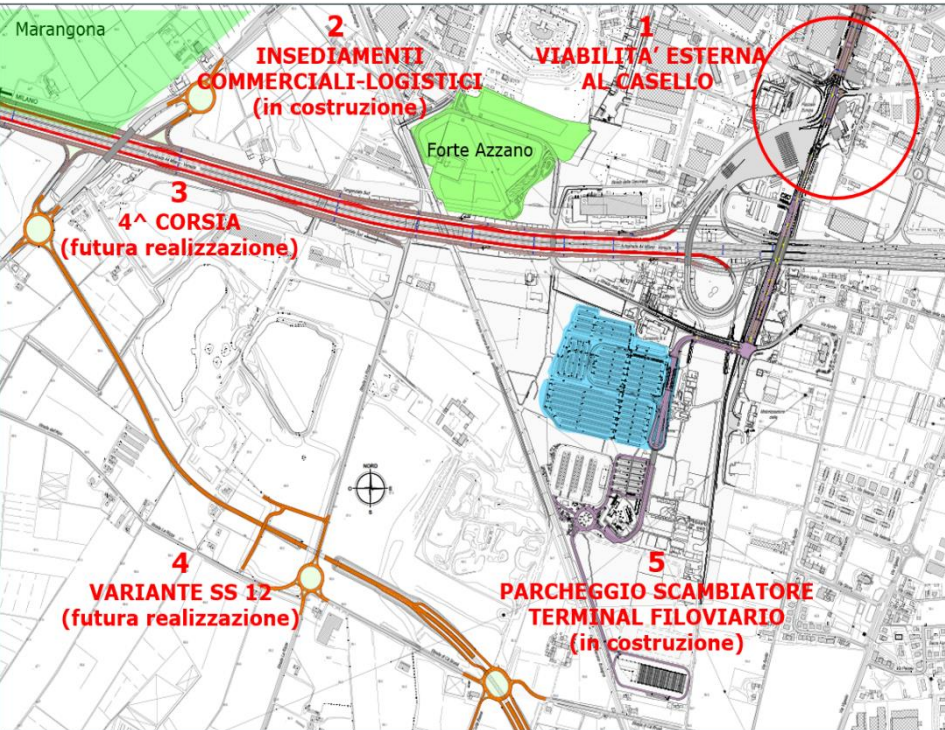


Descrizione: Il progetto prevede la costruzione di un nuovo casello con 15 piste di esazione e relativo svincolo sulla A4, parcheggio utenti e parcheggio scambiatore, interventi finalizzati al miglioramento dell'accessibilità all'Autostrada, al completamento delle opere del corpo stradale connesse con la viabilità locale della SR 11 e SR 450 che rappresentano il principale collegamento tra il nuovo svincolo sull'autostrada A4 e la viabilità ordinaria.

Investimento complessivo: € ~68 Mln

Tempi: in esercizio nel 2025

Nodo di Verona Sud



Finalità: risolvere il problema del crescente congestionamento del nodo viario di VR Sud determinato dalle seguenti situazioni:

- 1.** continua espansione degli insediamenti commerciali limitrofi e maggiore frequenza di grandi eventi pubblici (fiere, concerti, manifestazioni, ecc).
- 2.** futuro sviluppo di nuove aree commerciali/logistiche (loc. Marangona, Forte Azzano).
- 3.** futura realizzazione della 4^a corsia.
- 4.** futura realizzazione della Variante SS 12.
- 5.** accessibilità agli impianti del Parcheggio scambiatore e Terminal filoviario in costruzione a sud dell'A4

Vincoli di progetto: mantenere in esercizio il casello, il filobus e la viabilità locale durante i lavori.

Nodo di Verona Sud

Descrizione: Il progetto prevede interventi finalizzati al miglioramento dell'accessibilità all'Autostrada, alla Tangenziale Sud, al Terminal Filoviario, al Parcheggio Scambiatore e al Centro città, mediante la realizzazione dell'opera articolata in due lotti funzionali:

Lotto 1. realizzazione di un nuovo asse di collegamento, lungo Via Morgagni-Genovesa, tra la città, la Tangenziale, il Parcheggio e il Terminal Filoviario, e la rotatoria di Vigasio (€ ~23 Mln).

Lotto 2. sdoppiamento degli impianti di casello e realizzazione di una ampia «rotatoria con piazza ipogea» (€ ~59 Mln)

Investimento complessivo: € ~82 Mln

Tempi:

Lotto 1 in esercizio nel 2024/2025

Lotto 2 in esercizio nel 2028/2029

