



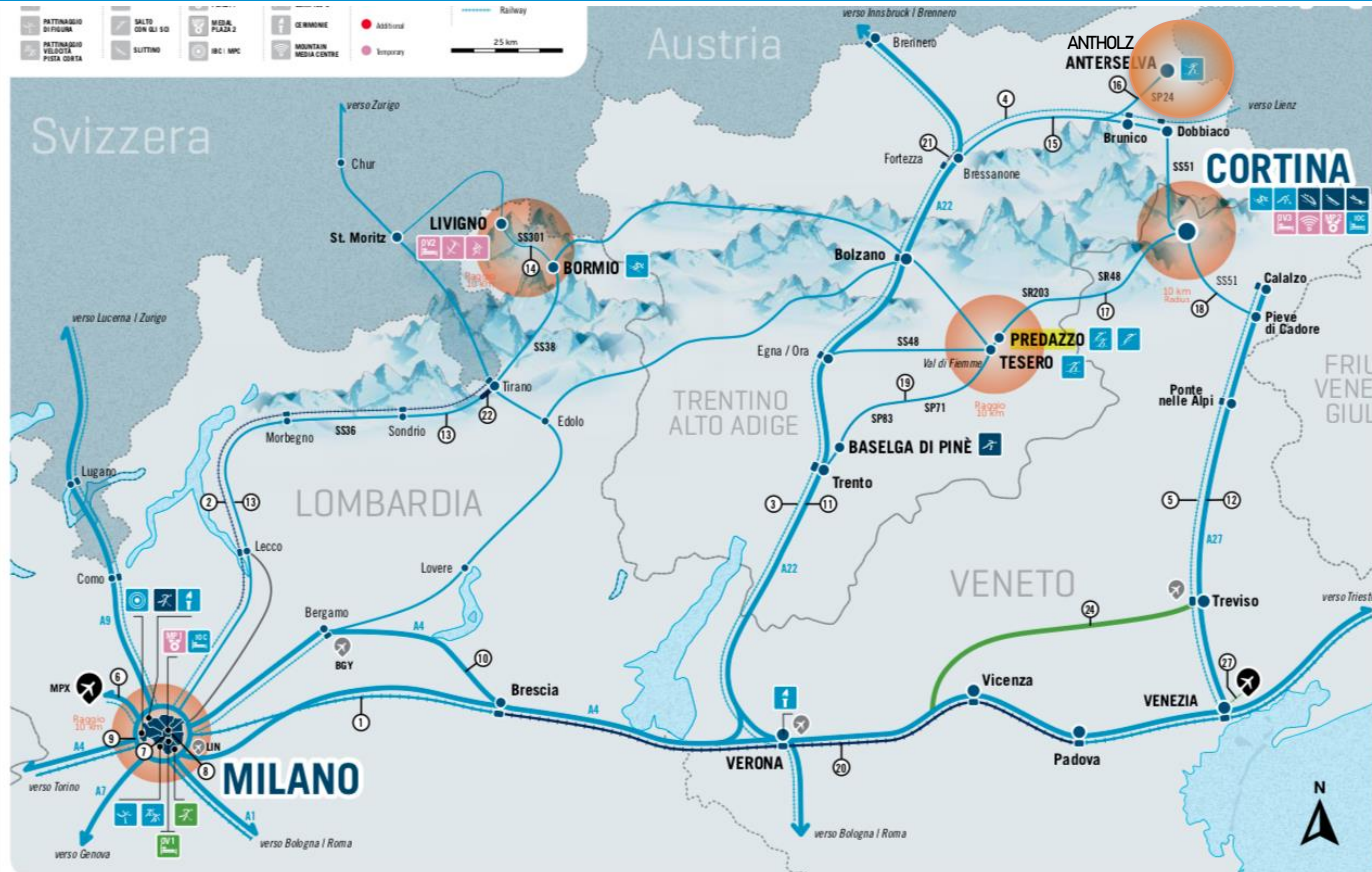
schafft Bewegung - crea movimento

Progetti Ferroviari in Alto Adige per le Olimpiadi 2026

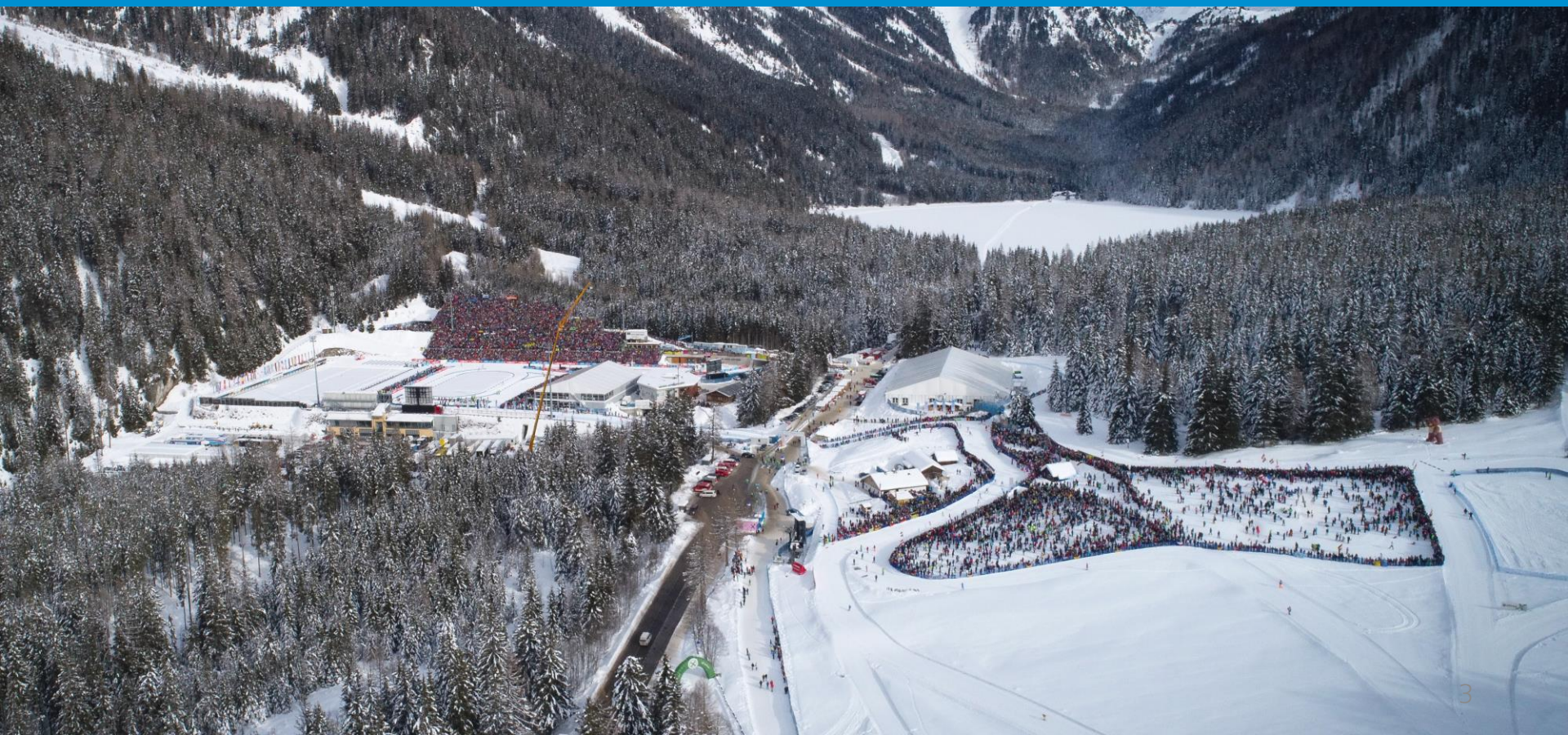
Joachim Dejaco, Direttore Generale STA

Bolzano, 25.02.2021

Teatro Olimpico



L'arena di Anterselva



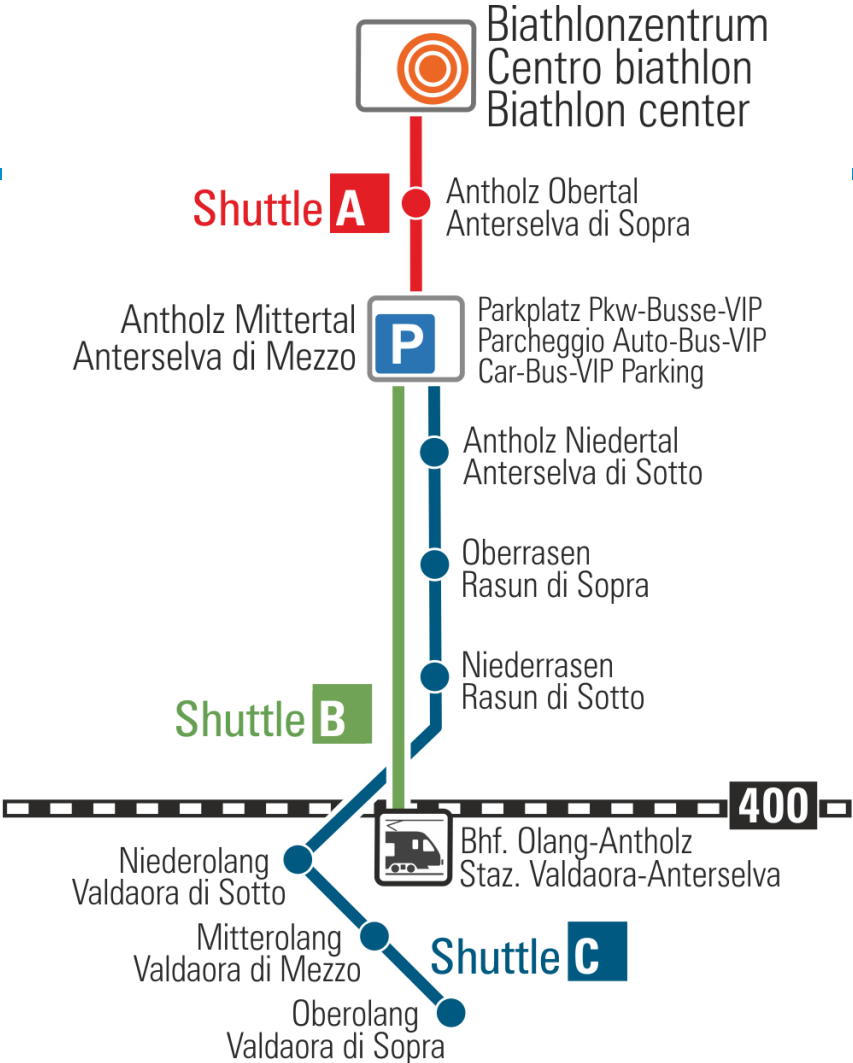
22.000 spettatori ad ogni evento



Parcheggi sì, ma...



Concetto della mobilità pubblica



Il 20% degli spettatori arriva in treno a Valdaora/Olang



60 autobus in servizio



Interscambio



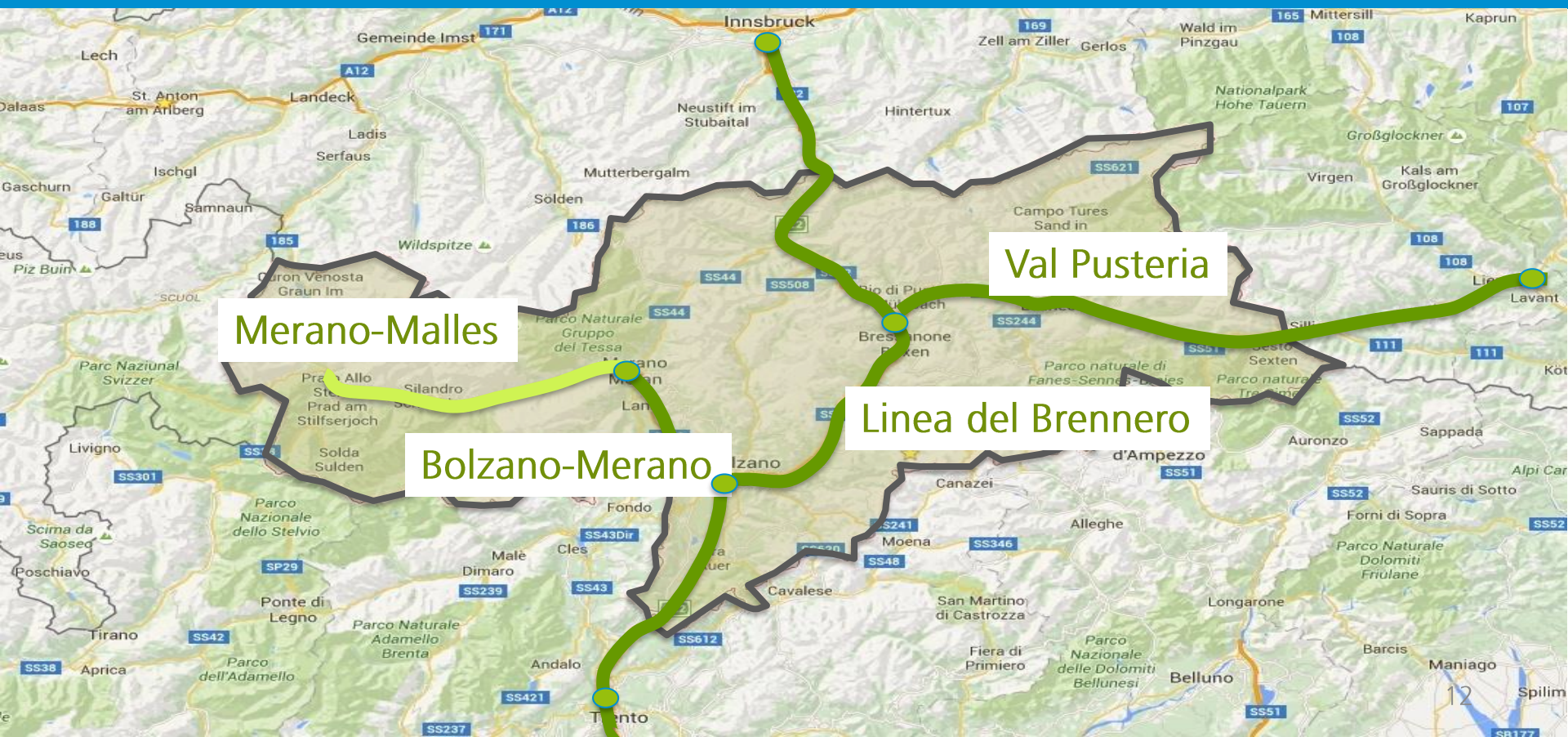
Arrivo allo stadio – cadenzamento a 2' (!!!)



E per le olimpiadi ?



Linee ferroviarie in Alto Adige



Merano-Malles

Bolzano-Merano

Linea del Brennero

Val Pusteria

Progetto: nuova fermata Bolzano San Giacomo/Aeroporto



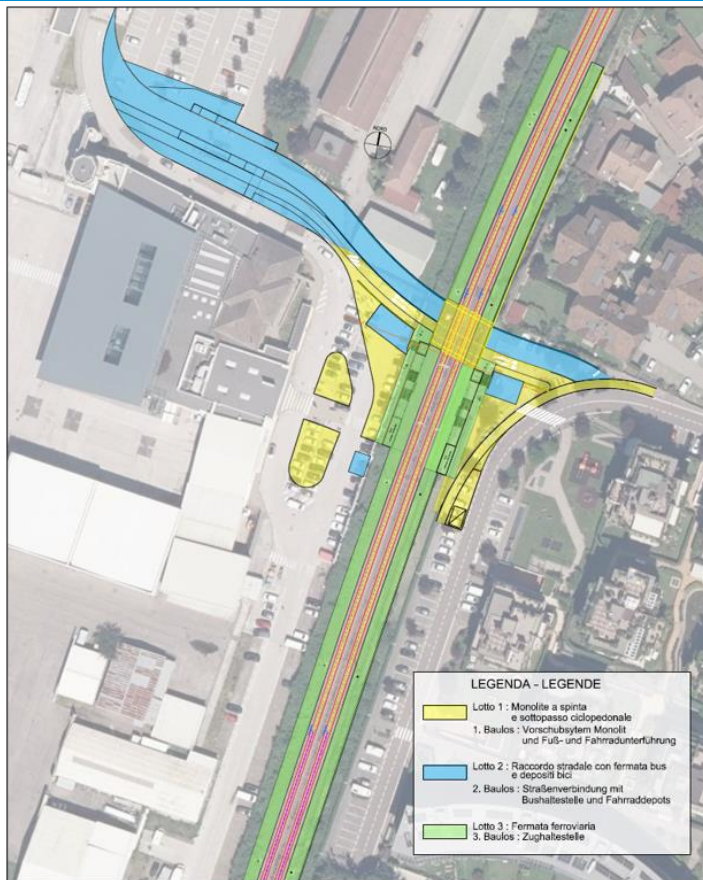
La nuova fermata di San Giacomo/Aeroporto



San Giacomo/Aeroporto: perfetta integrazione multimodale



San Giacomo/Aeroporto: costi



LOTTO 1

monolite a spinta, sottopasso pedociclabile

3,3 M€

LOTTO 2

raccordi stradali al sottopasso

1,5 M€

LOTTO 3

fermata ferroviaria

2,7 M€

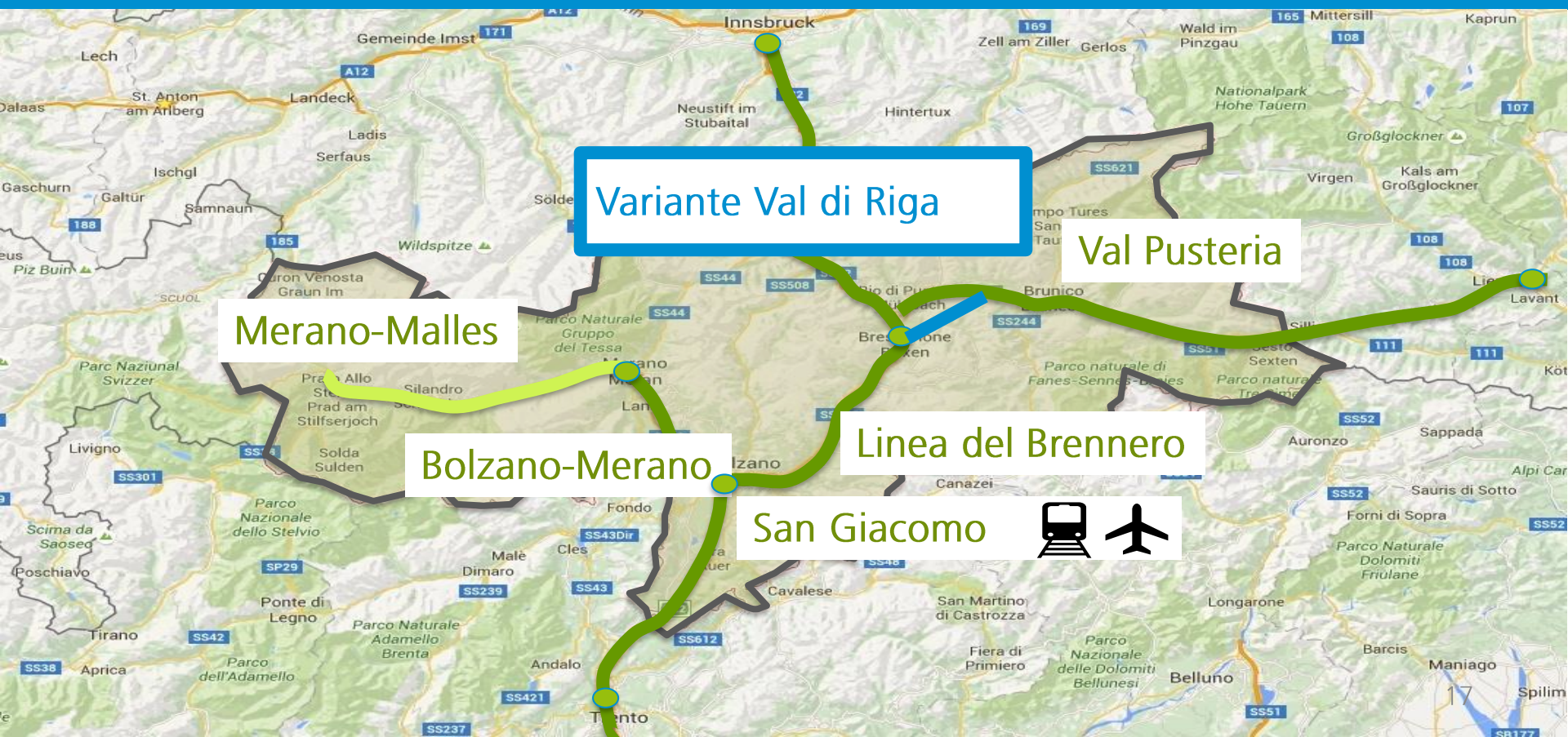
Spese tecniche, espropri ecc.

3,0 M€

Totale

10,5 M€

Progetto: Variante Val di Riga



Variante Val di Riga

Val Pusteria

Merano-Malles

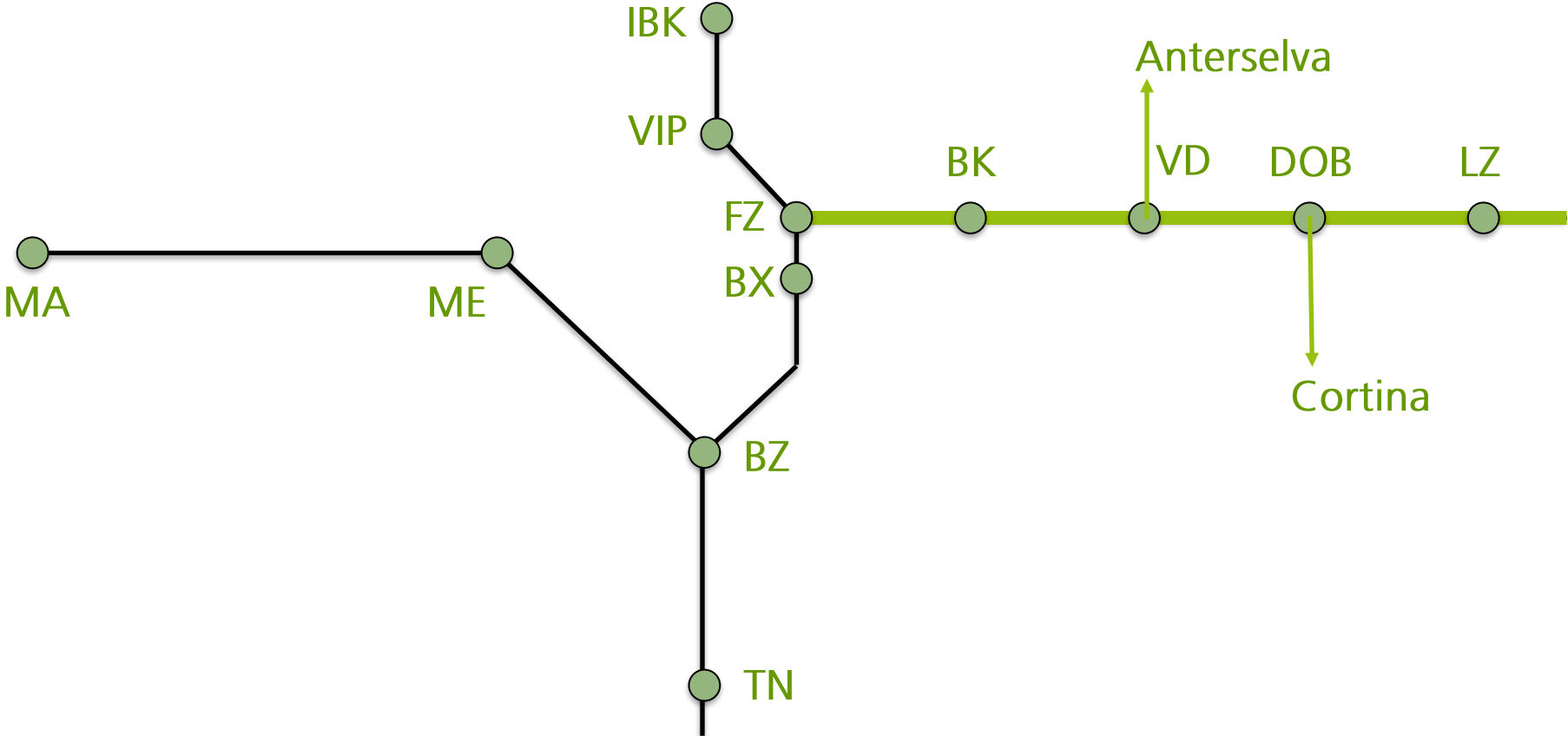
Bolzano-Merano

Linea del Brennero

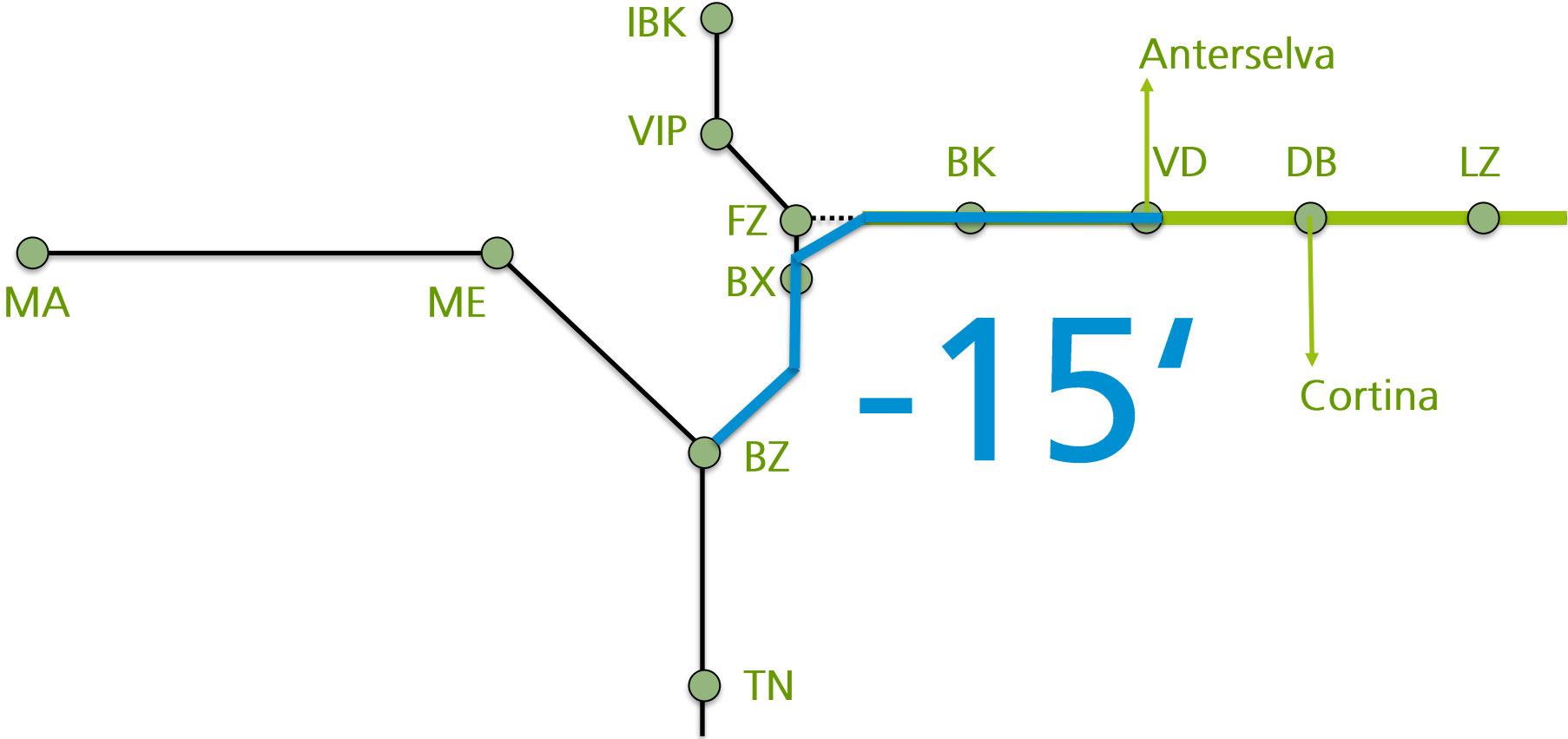
San Giacomo



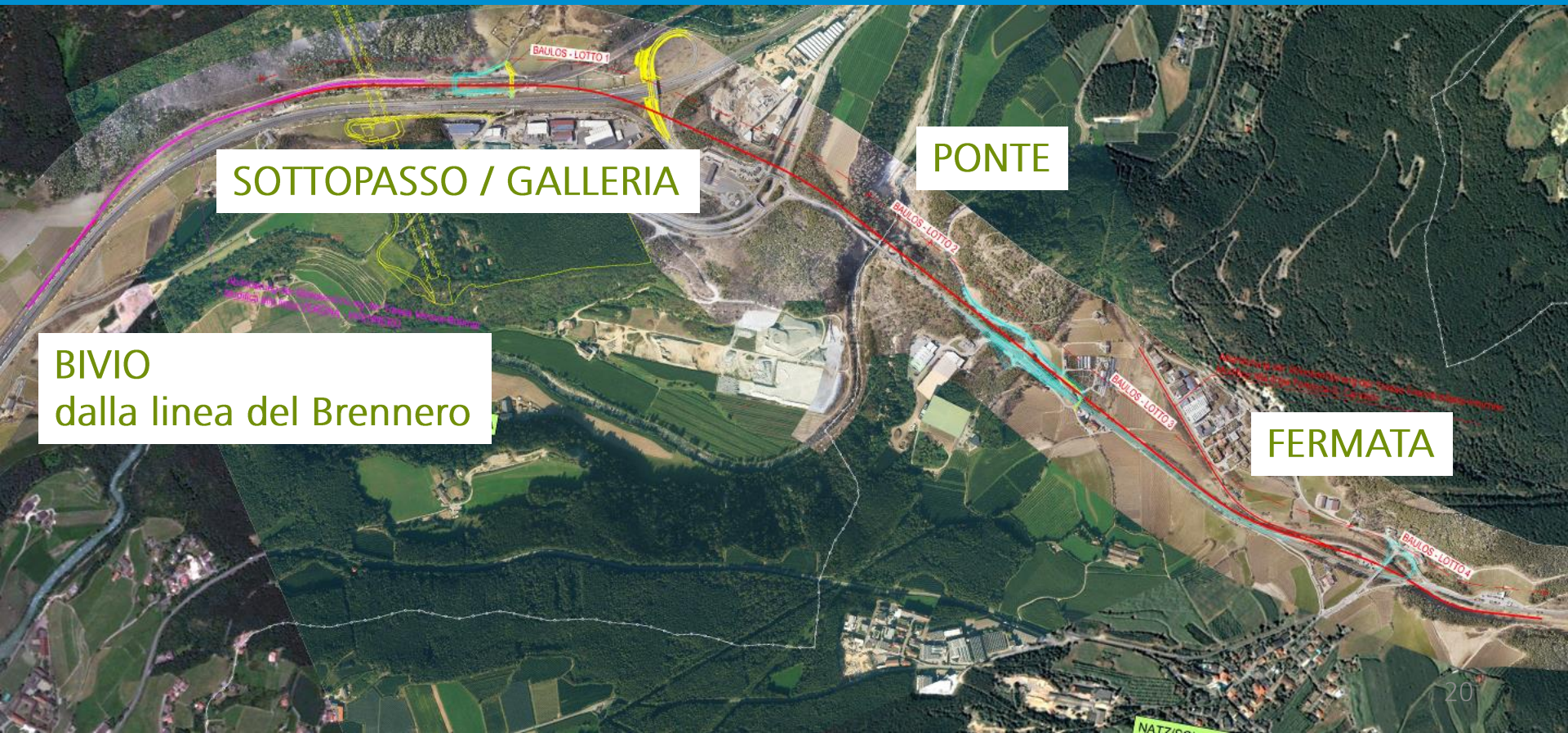
Linea della Pusteria attualmente



Linea della Pusteria – Variante Val di Riga



Progetto Variante Val di Riga



SOTTOPASSO / GALLERIA

PONTE

BIVIO
dalla linea del Brennero

FERMATA

Variante Val di Riga



ANTHOLZ SÜDTIROL



VIESMANN

DKB
Das kann Bank

HÖRMANN

HÖRMANN

DKB
Das kann Bank

HÖRMANN

VIESMANN

DKB
Das kann Bank

HÖRMANN

DKB
Das kann Bank

HÖRMANN



VIESMANN