

# I corridoi europei e il ruolo degli interporti per lo sviluppo del traffico internazionale intermodale

I treni merci lungo i corridoi europei: prospettive 2030

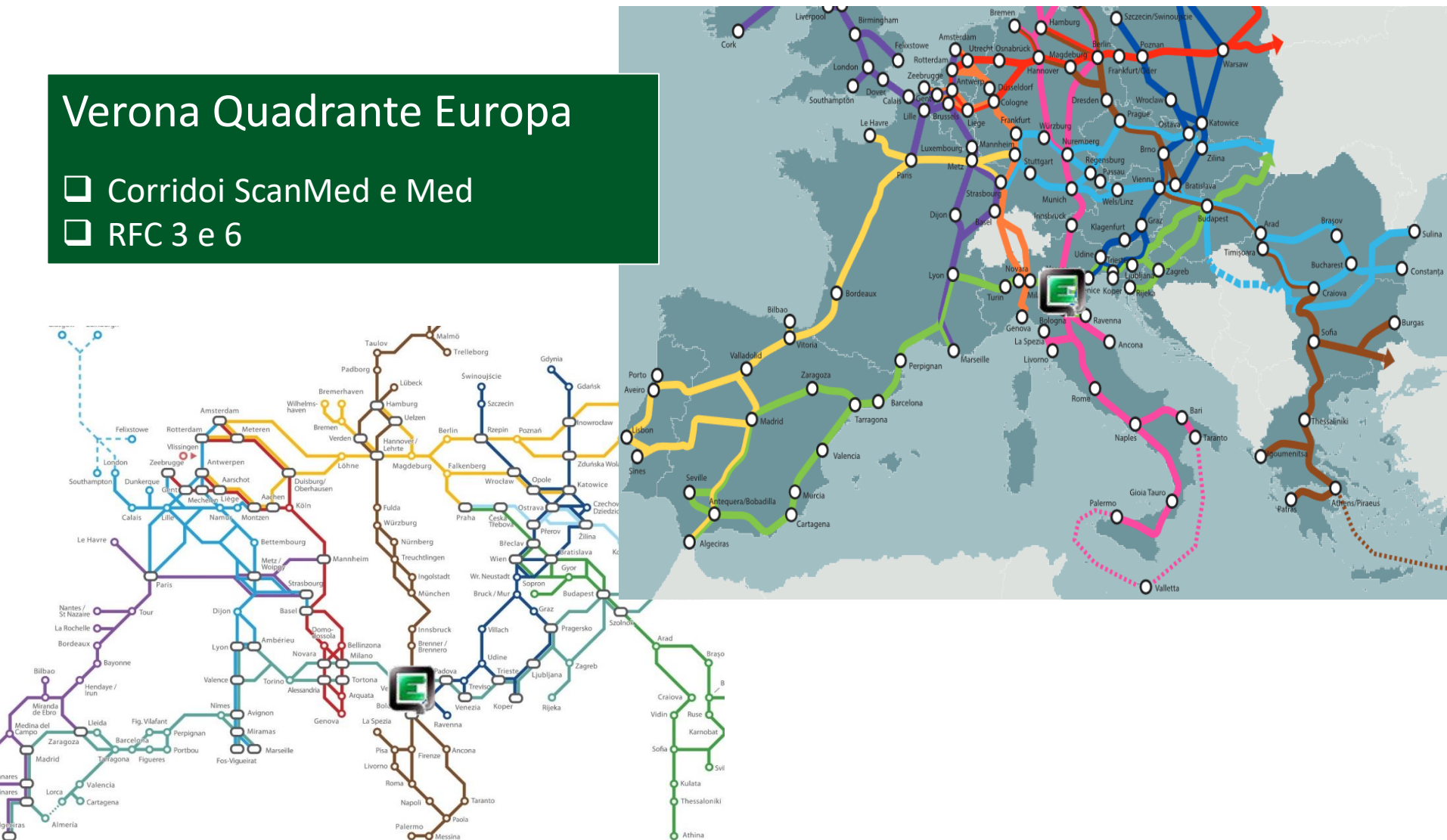
Verona 17 novembre 2017

Alberto Milotti – [milotti.zailog@qevr.it](mailto:milotti.zailog@qevr.it)

# Verona e Corridoi TEN-T/RFC

## Verona Quadrante Europa

- Corridoi ScanMed e Med
- RFC 3 e 6



# Interporto Quadrante Europa Verona



2.5 MILIONI M<sup>2</sup> MAGAZZINI E TEMRINAL  
130 AZIENDE  
13,000 OCCUPATI (DIRETTI E INDIRECTI)

2016:  
28 MILIONI TON DI MERCE  
20 MILIONI SU GOMMA, 8 MILIONI SU FERRO

# Primo Interporto d'Europa

1. Interporto Verona
2. GVZ Bremen
3. GVZ Nürnberg
4. GVZ Berlin Süd Großbeeren
5. Plaza Logistica Zaragoza
6. Interporto Nola Campano
7. Interporto Padova
8. Interporto Bologna
9. GVZ Leipzig
10. Interporto Parma
11. ZAL Barcelona
12. Interporto di Torino
13. BILK Logistics Centre (Budapest)
14. Interporto Novara
15. CLIP Logistics (Poznan)
16. Delta 3 Dourges (Lille)
17. GVZ Berlin West Wustermark
18. Cargo Center Graz
19. GVZ Südwestsachsen
20. DIRFT Daventry



QUADRANTE EUROPA AL PRIMO POSTO IN EUROPA  
NEL RANKING INTERPORTI  
DGG (Deutsche GVZ Gesellschaft)

# Quadrante Europa - Terminal



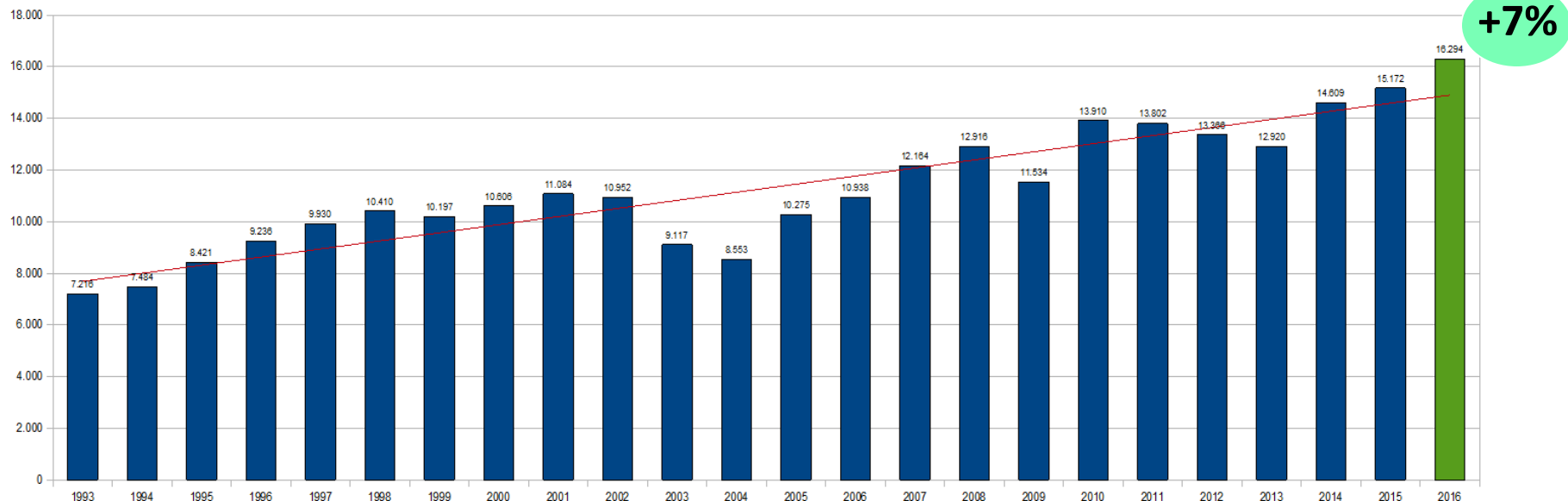
1) TERMINALI ITALIA  
12 BINARI 650M LUNGHEZZA

2) QUADRANTE EUROPA TERMINAL GATE  
5 BINARI 700M LUNGHEZZA

3) INTERTERMINAL  
3 BINARI, 570M LUNGHEZZA



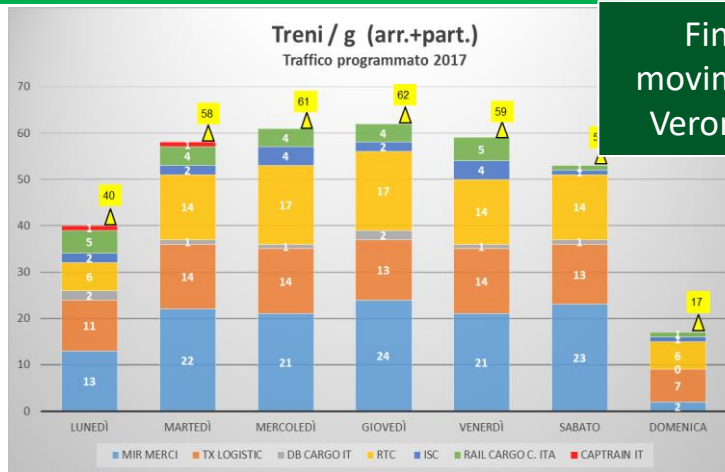
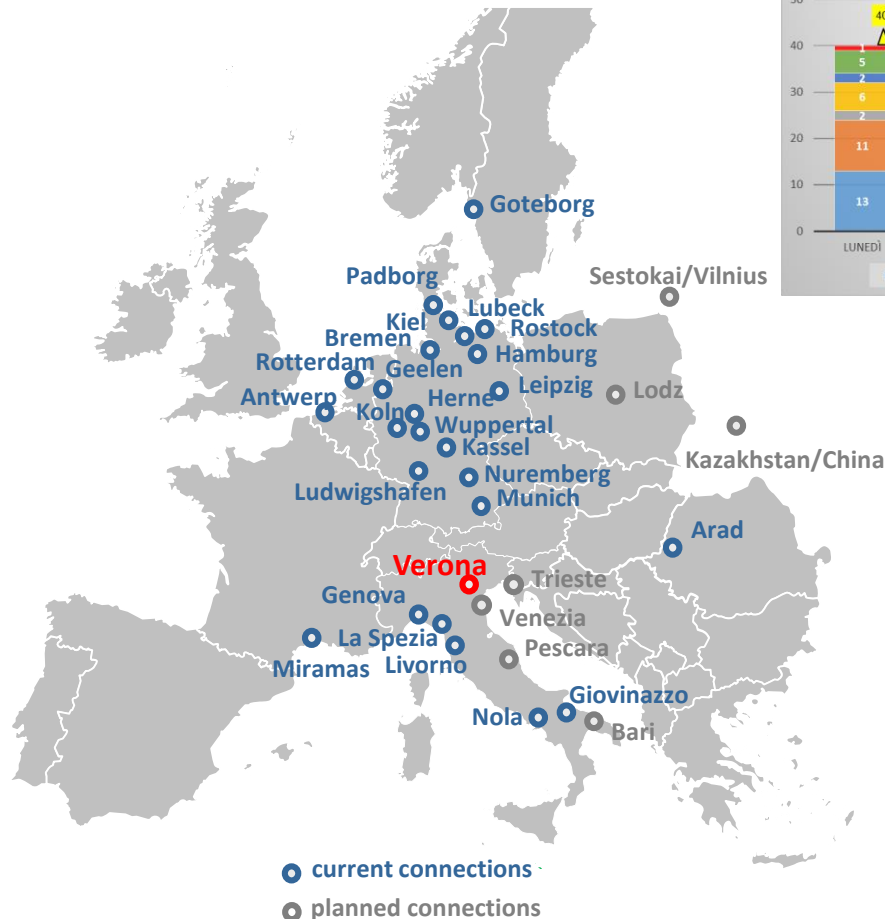
# Quadrante Europa – Traffico 2016



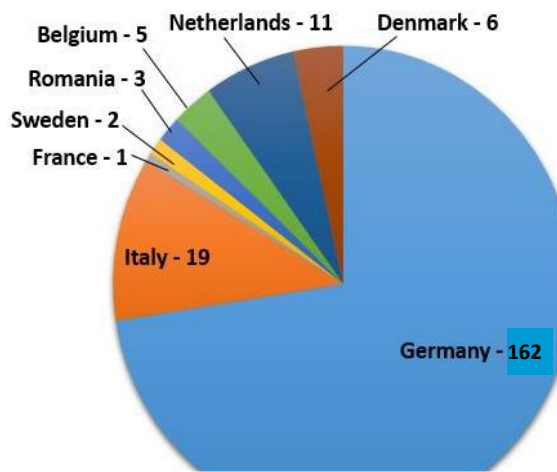
- **16.294** Treni (54 al giorno)
- **13.452** Treni intermodali (44 al giorno)
  - 402.215 ITU (75% trailers, 20% casse mobili, 5% containers)
  - 719.965 TEU (Tasso conversione 1.8)
- **2.842** Treni Convenzionali: Auto e ricambi

# Quadrante Europa – Traffico 2017

## Traffico ferroviario (10/2017)



Fino a 62 treni giorno movimentati nei terminal di Verona Quadrante Europa



210 Coppie di treni da/per Europa ogni settimana

**GERMANIA (COPPIE/SETT.)**

• MÜNCHEN	36
• KÖLN	29
• ROSTOCK	22
• HAMBURG	13
• HANNOVER	10
• LUDWIGSHAFEN	8
• LÜBECK	6
• BREMEN	6
• WANNE	6
• KIEL	5
• KASSEL	5
• REGENSBURG	5
• NÜRNBERG	5
• WUPPERTAL	3
• LEIPZIG	3
<b>TOTALE</b>	<b>162</b>

# Cosa possono offrire gli interporti

Gli interporti possono offrire ai territori ove sono localizzati



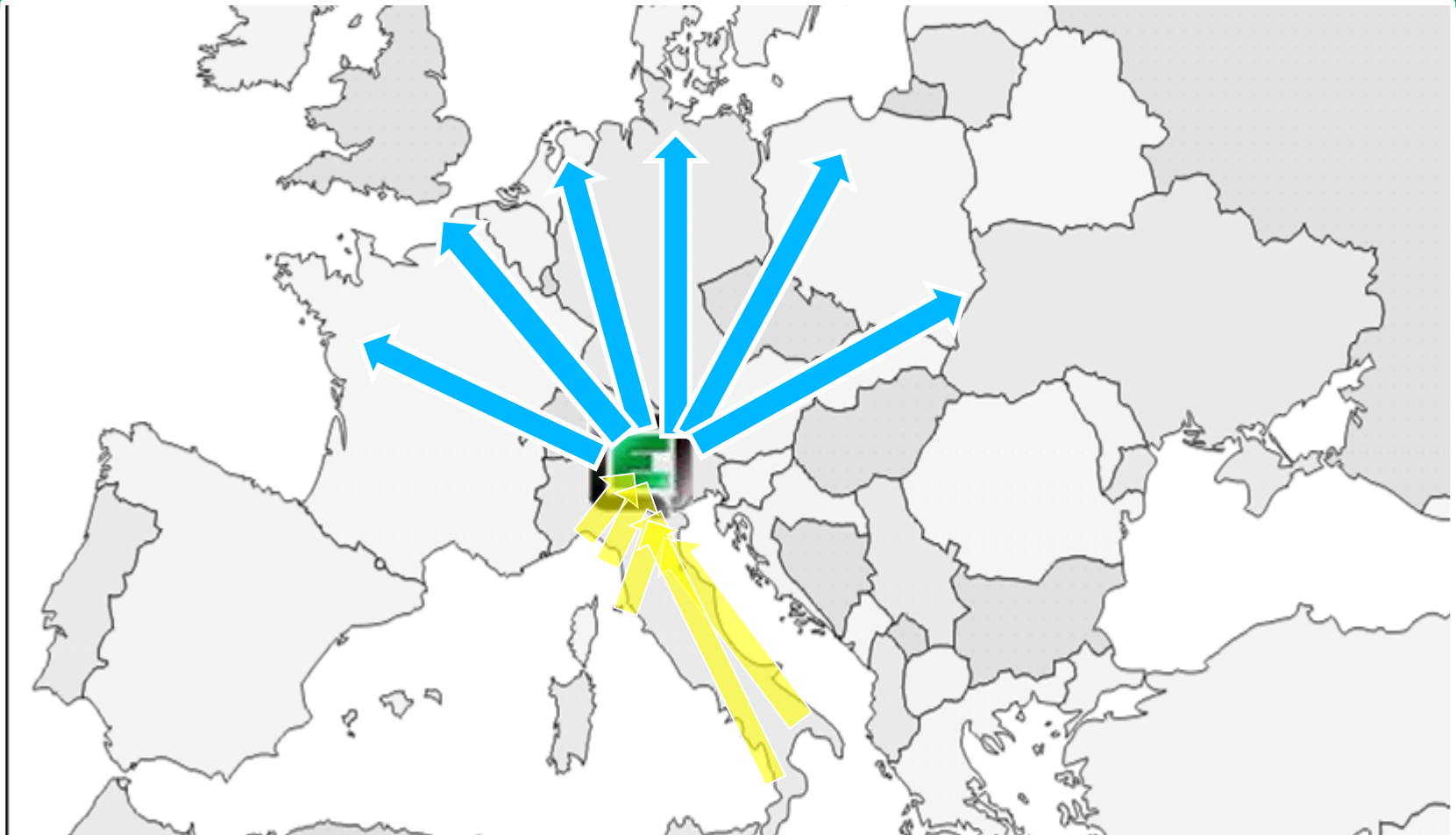
Collegamenti diretti con l'Europa attraverso i corridoi europei



Collegamenti con il resto del mondo attraverso i porti italiani



# Quadrante Europa: Gateway

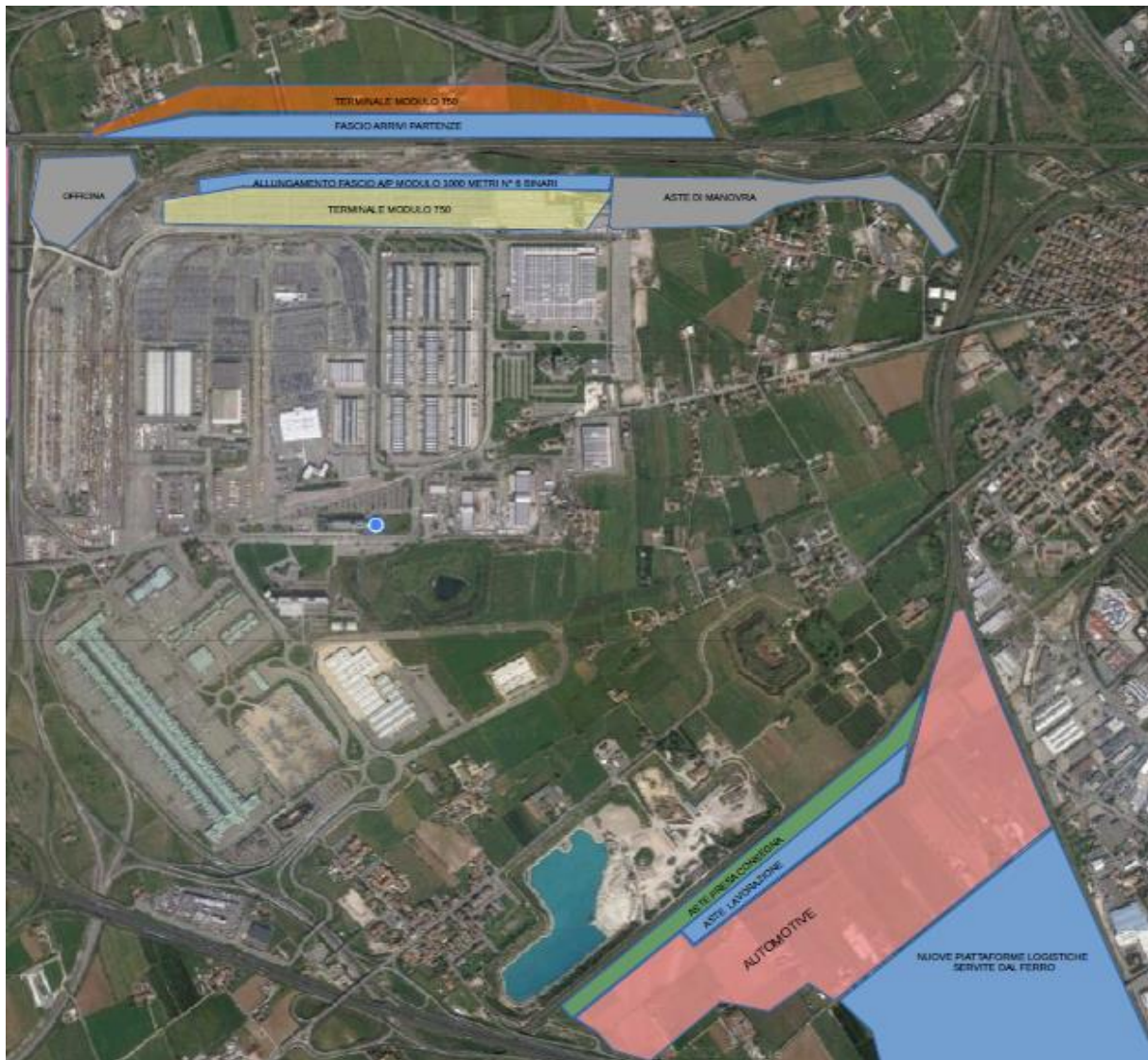


RACCOGLIERE MERCI DAI PORTI ITALIANI  
E REDISTRIBUIRLI SU FERRO IN EUROPA

# Quadrante Europa: Gateway



# Nuovo Masterplan ferroviario



## Nuovo Terminal 750/1000M

- Terminal (750m)
- Binari A/P (1.000m)
- Aste di manovra
- Ulteriori aree di sviluppo e potenziamento a Nord

## New Automotive Area

- Terminal (4 binari)
- Binari A/P (750m)
- 500.000 mq disponibili