

LA REALIZZAZIONE DELLA TRATTA FERROVIARIA VITTORIO VENETO – PONTE NELLE ALPI

A META' '800, CON L'AVVENTO DELLE FERROVIE, SI INIZIARONO A PROGETTARE COLLEGAMENTI TRA REGIONI LONTANE SEPARATE DA OSTACOLI NATURALI QUALI FIUMI E CATENE MONTUOSE.

IN ITALIA ERA MOLTO SENTITO IL SUPERAMENTO DELLE ALPI, OSTACOLO NATURALE TRA LA PENISOLA E IL CENTRO EUROPA.

NELLE ALPI ORIENTALI, DOPO L'UNIFICAZIONE DEL VENETO ALL'ITALIA, UNA DELLE PRIME RICHIESTE DELLA CAMERA DI COMMERCIO DI VENEZIA FU DI CREARE UN COLLEGAMENTO FERROVIARIO DI VENEZIA CON MONACO IN ALTERNATIVA ALLA LINEA DEL BRENNERO ATTIVATA NEL 1867.

TALE COLLEGAMENTO AVREBBE AVUTO COME DIRETTRICE IL PASSAGGIO PER TREVISO E IL BELLUNESE.

LA REALIZZAZIONE DELLA TRATTA FERROVIARIA VITTORIO VENETO – PONTE NELLE ALPI

NEL CONFROTO TRA LE DUE IPOTESI DI COLLEGAMENTO DI TREVISO CON BELLUNO PREVALSE LA LINEA PASSANTE PER FELTRE CHE FU COMPLETATA NEL 1886.

NEL CONTEMPO LA SOCIETA' VENETA, IN BASE A R. D. DEL 1877, AVEVA OTTENUTO LA CONCESSIONE PER LA COSTRUZIONE E L'ESERCIZIO DI UNA TRATTA FERROVIARIA SECONDARIA, LA CONEGLIANO – VITTORIO VENETO, AVENTE LUNGHEZZA DI 13,400 Km.

TALE TRATTA FU ATTIVATA IL 16 APRILE DEL 1879.

NEL 1911 UN CONSORZIO COSTITUITO DA COMUNI, PROVINCE E CAMERE DI COMMERCIO AFFIDO' ALLA STESSA SOCIETA' VENETA LA PROGETTAZIONE DEL PROLUNGAMENTO DELLA LINEA SINO A PONTE NELLE ALPI, SEMPRE CON LE CARATTERISTICHE DI LINEA SECONDARIA.

LA REALIZZAZIONE DELLA TRATTA FERROVIARIA VITTORIO VENETO – PONTE NELLE ALPI

IL MINISTERO LL.PP. NON APPROVO' IL PROGETTO. SUO OBIETTIVO ERA COSTRUIRE UN NUOVO ASSE FERROVIARIO PER GRANDE TRAFFICO DIRETTO VERSO IL CENTRO EUROPA.

SI ARRIVO' AD UNA AUTORIZZAZIONE DELLA COSTRUZIONE DELLA NUOVA TRATTA NEL 1915 ED A UNA APPROVAZIONE DEL PROGETTO REALIZZATO DAL SERVIZIO DELLE COSTRUZIONI FERROVIARIE.

PER SCOPPIO DELLA 1° GUERRA MONDIALE I LAVORI DI FATTO NON EBBERO INIZIO.

IL TRATTATO DI S. GERMAIN DEL 10 SETTEMBRE 1919 DAVA LA POSSIBILITA' ALL'ITALIA DI COSTRUIRE LINEE FERROVIARIE IN AUSTRIA PER I SUCCESSIVI CINQUE ANNI. SI CREAANO COSI' LE PREMESSE PER UNA NUOVA LINEA DIRETTA VERSO IL CENTRO EUROPA.

LA REALIZZAZIONE DELLA TRATTA FERROVIARIA VITTORIO VENETO – PONTE NELLE ALPI

I LAVORI INIZIATI NEL 1920 EBBERO UN AVANZAMENTO LENTO.

IL NUOVO PROGETTO PREVEDEVA UNA LINEA DI 26,400 Km DI LUNGHEZZA COLLEGANTE VITTORIO VENETO CON PONTE NELLE ALPI. TALE LINEA AVREBBE AVUTO CURVE DI RAGGIO NON INFERIORE AI 300 m. PER AVERE VELOCITA' DI TRACCIATO NON INFERIORI A 80 Km/h E PENDENZE MASSIME DEL 24 PER MILLE. ERANO PREVISTE 21 GALLERIE TRA NATURALI ED ARTIFICIALI PER UNA LUNGHEZZA TOTALE DI 7174 m.

TRA QUESTE GALLERIE LA PIU' LUNGA E' LA GALLERIA DI FADALTO (2156 m.) SEGUITA DALLA GALLERIA DI S. CROCE (1485 m.).

NELLE GALLERIE LA PENDENZA MASSIMA E' DEL 18 PER MILLE.

LA REALIZZAZIONE DELLA TRATTA FERROVIARIA VITTORIO VENETO – PONTE NELLE ALPI

PRINCIPALI PONTI E VIADOTTI DELLA TRATTA:

SUL PIAVE, 9 LUCI PER UNA LUNGHEZZA DI 256 m.

DODICI ARCHI, 9 + 3 LUCI PER UNA LUNGHEZZA TOTALE DI 256 m.

SUL RAI, 1 LUCE DA 20 m.

SUL LIZZONA, 3 LUCI DA 8 m.

DELLE CAVE, 3 LUCI DA 10 m.

DEL LASTRA, 3 LUCI DA 12 m.

DELLA BUSA DEI CANI, 4 LUCI DA 12 m.

LA REALIZZAZIONE DELLA TRATTA FERROVIARIA VITTORIO VENETO – PONTE NELLE ALPI

LA SEDE DELLA LINEA FU PREDISPOSTA PER LA MAGGIOR PARTE (PER OLTRE 16 Km) A DOPPIO BINARIO.

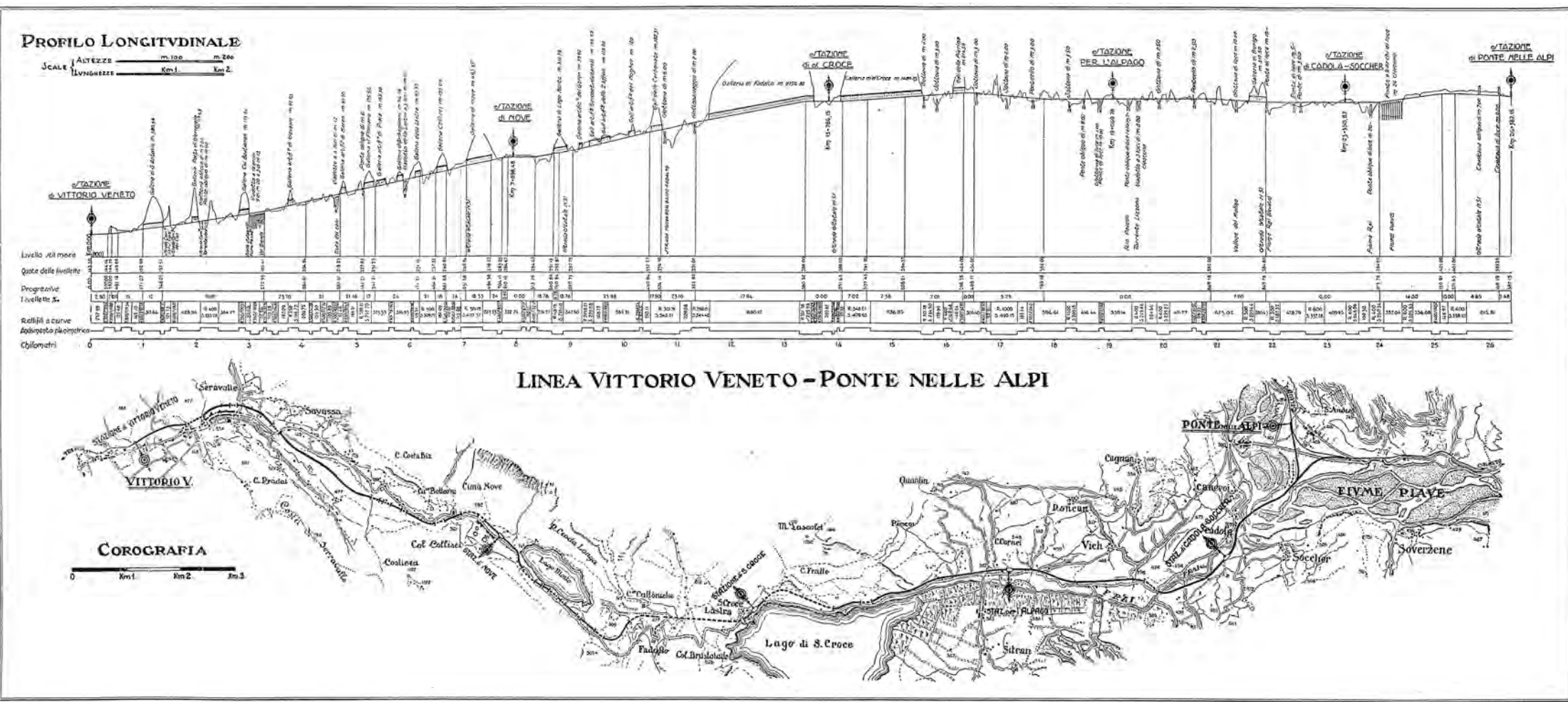
CON SEDE A DOPPIO BINARIO FURONO PREDISPOSTE QUASI TUTTE LE GALLERIE, NON LE PRIME TRE DOPO VITTORIO VENETO (S. ANTONIO, SERRAVALLE, BASTIANON) E L'ULTIMA PRIMA DI PONTE NELLE ALPI (BURIGO), E I PRINCIPALI PONTI E VIADOTTI (PIAVE, DODICI ARCHI, RAI, LIZZONA, RIO DELLE CAVE, LASTRA, BUSA DEI CANI).

FURONO REALIZZATE QUATTRO STAZIONI INTERMEDIE (NOVE, S. CROCE, STAZIONE PER L'ALPAGO E CADOLA SOCCHER).

LA MASSIMA ALTITUDINE SI HA DOPO LA STAZIONE DI S. CROCE (404 m. SUL LIVELLO DEL MARE).

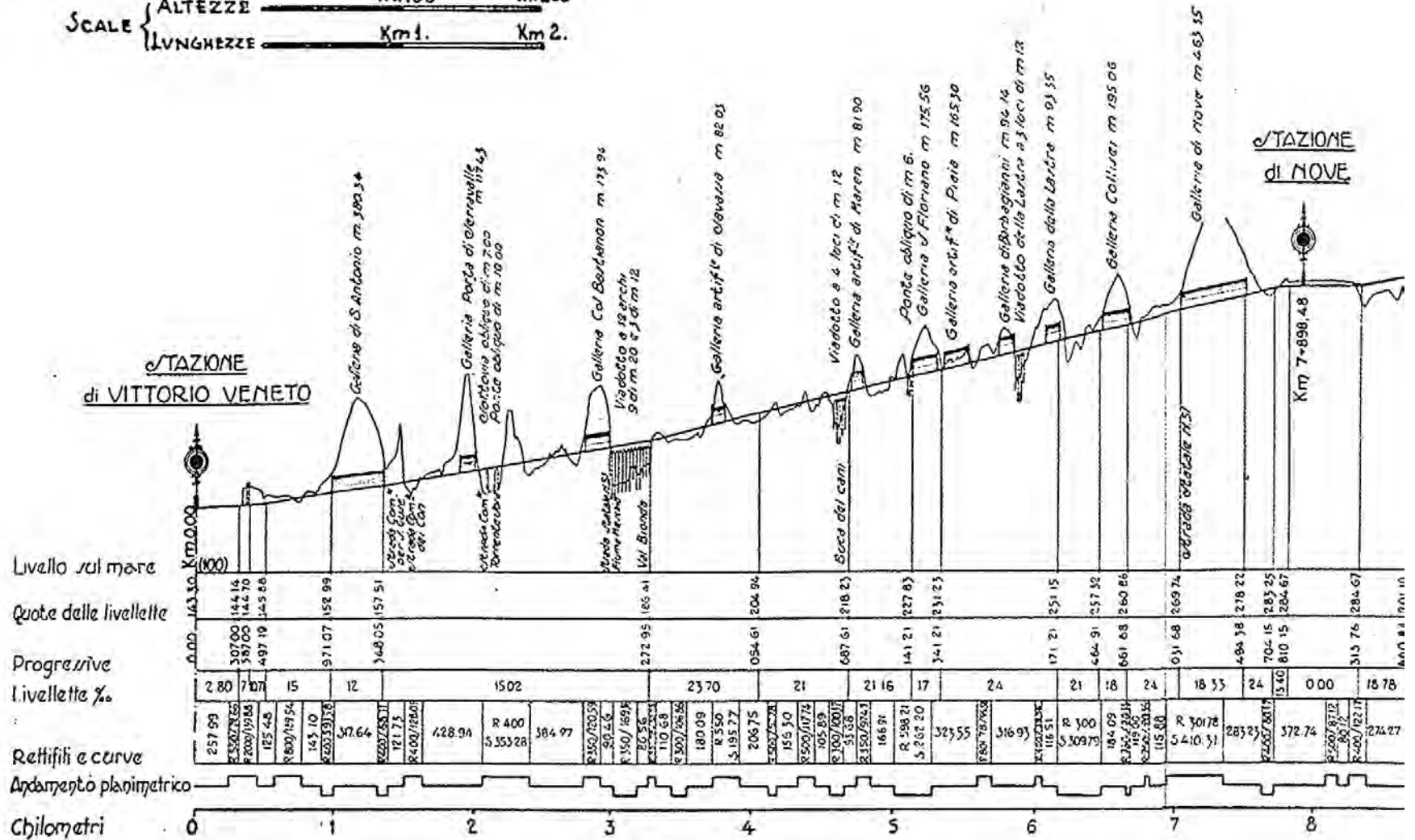
LA REALIZZAZIONE DELLA LINEA FERROVIARIA VITTORIO VENETO - PONTE NELLE ALPI

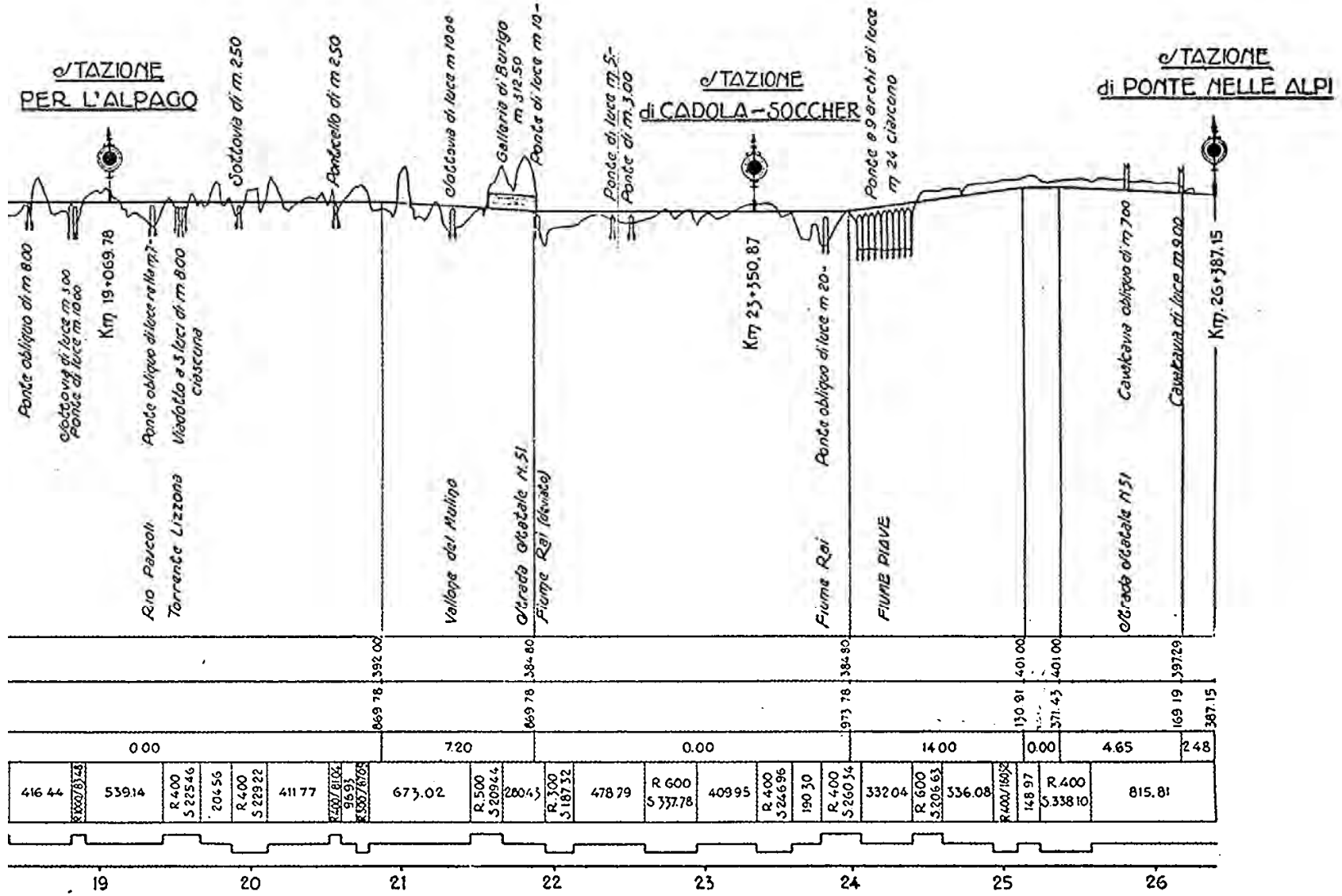
PROFILO LONGITUDINALE



PROFILO LONGITUDINALE

SCALE { ALTEZZE m. 100 m. 200
 LUNGHEZZE Km. 1. Km. 2.





LA REALIZZAZIONE DELLA TRATTA FERROVIARIA VITTORIO VENETO – PONTE NELLE ALPI



Grado di frenatura	VELOCITÀ max. km/h			Progressive chilometriche	LOCALITÀ DI SERVIZIO
	A	B	C		
I ₄	60	60	-	47,86 0,00	CONEGLIANO
					Deviatolo d'uscita km.1,883
					P.L.A. km.3,305
					Cippo km.4,000
					P.L.A. km.6,852
					P.L.A. km.7,469
					P.L.A. km.9,849
					Cippo km 11,000
					P.L.A. km.11,243
					P.L.A. km.11,614
II ₇	80	85	-	12,07	Soffratta
					P.L.A. km.12,099
III	80	85	-	13,56	Vittorio Veneto
					Cippo km.22,000
III	75	80	-	27,37	S. Croce del Lago
					Cippo Km 11,000
I ₅	75	80	-	32,63	Stazione per l'Alpago
					Cippo Km 11,000
V	75	80	-	39,95	PONTE NELLE ALPI - POLPET
					Deviatolo d'ingresso km 1,883
					P.L.A. km 3,305
					Cippo km 4,000
					P.L.A. km 6,852
					P.L.A. km 7,469
					P.L.A. km 9,849
					Cippo Km 11,000
					P.L.A. km 11,243
					P.L.A. km 11,614
VII	80	85	-	27,37	S. Croce del Lago
					Cippo km 22,000
IV	70	80	-	13,56	Vittorio Veneto
					Cippo km 22,000
I ₅	60	60	-	0,00 47,86	CONEGLIANO
					Deviatolo d'uscita km.1,883

Grado di frenatura	VELOCITÀ max. km/h			Progressive chilometriche	LOCALITÀ DI SERVIZIO
	A	B	C		
V	75	80	-	39,95	PONTE NELLE ALPI - POLPET
					Deviatolo d'ingresso km 1,883
					P.L.A. km 3,305
					Cippo km 4,000
					P.L.A. km 6,852
					P.L.A. km 7,469
					P.L.A. km 9,849
					Cippo Km 11,000
					P.L.A. km 11,243
					P.L.A. km 11,614
VII	80	85	-	27,37	S. Croce del Lago
					Cippo km 22,000
IV	70	80	-	13,56	Vittorio Veneto
					Cippo km 22,000
I ₅	60	60	-	0,00 47,86	CONEGLIANO
					Deviatolo d'uscita km.1,883

LA REALIZZAZIONE DELLA TRATTA FERROVIARIA VITTORIO VENETO – PONTE NELLE ALPI

STAZIONE DI VITTORIO VENETO



LA REALIZZAZIONE DELLA TRATTA FERROVIARIA VITTORIO VENETO – PONTE NELLE ALPI

STAZIONE DI S. CROCE DEL LAGO



LA REALIZZAZIONE DELLA TRATTA FERROVIARIA VITTORIO VENETO – PONTE NELLE ALPI

LAVORI DI COSTRUZIONE DELLA LINEA SUL LAGO DI S. CROCE


Anno 1936

Impresa Silvio Piorobon 



BURLONI-BELLUNG

Lago di Santa Croce (BL)

Impresa Silvio Piorobon 

LA REALIZZAZIONE DELLA TRATTA FERROVIARIA VITTORIO VENETO – PONTE NELLE ALPI

LAVORI DELLA LINEA ULTIMATI A FADALTO



LA REALIZZAZIONE DELLA TRATTA FERROVIARIA VITTORIO VENETO – PONTE NELLE ALPI


LAVORI DI COSTRUZIONE DELLA LINEA SUL LAGO DI S. CROCE

Anno 1936

Impresa Silvio Pierobon 



Lago di Santa Croce (BL)

Impresa Silvio Pierobon 

LA REALIZZAZIONE DELLA TRATTA FERROVIARIA VITTORIO VENETO – PONTE NELLE ALPI


LAVORI DI COSTRUZIONE DELLA LINEA SUL LAGO DI S. CROCE

Anno 1936

Impresa Silvio Pierobon 



Lago di Santa Croce (BL)

Impresa Silvio Pierobon 

LA REALIZZAZIONE DELLA TRATTA FERROVIARIA VITTORIO VENETO – PONTE NELLE ALPI

STAZIONE DI PONTE NELLE ALPI



LA REALIZZAZIONE DELLA TRATTA FERROVIARIA VITTORIO VENETO – PONTE NELLE ALPI

PONTE SUL MESCHIO

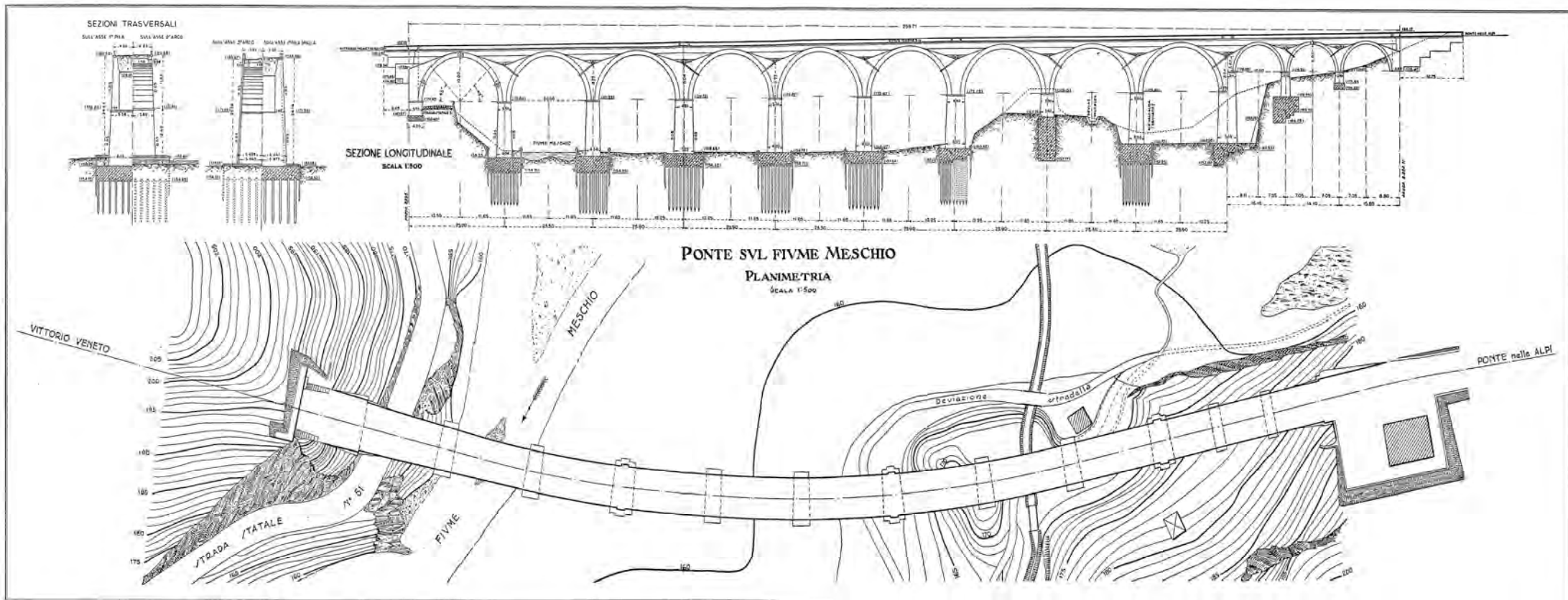
Struttura multicampata ad arco in muratura

Estesa complessiva 288 m (km 16+541 – km 16+829)

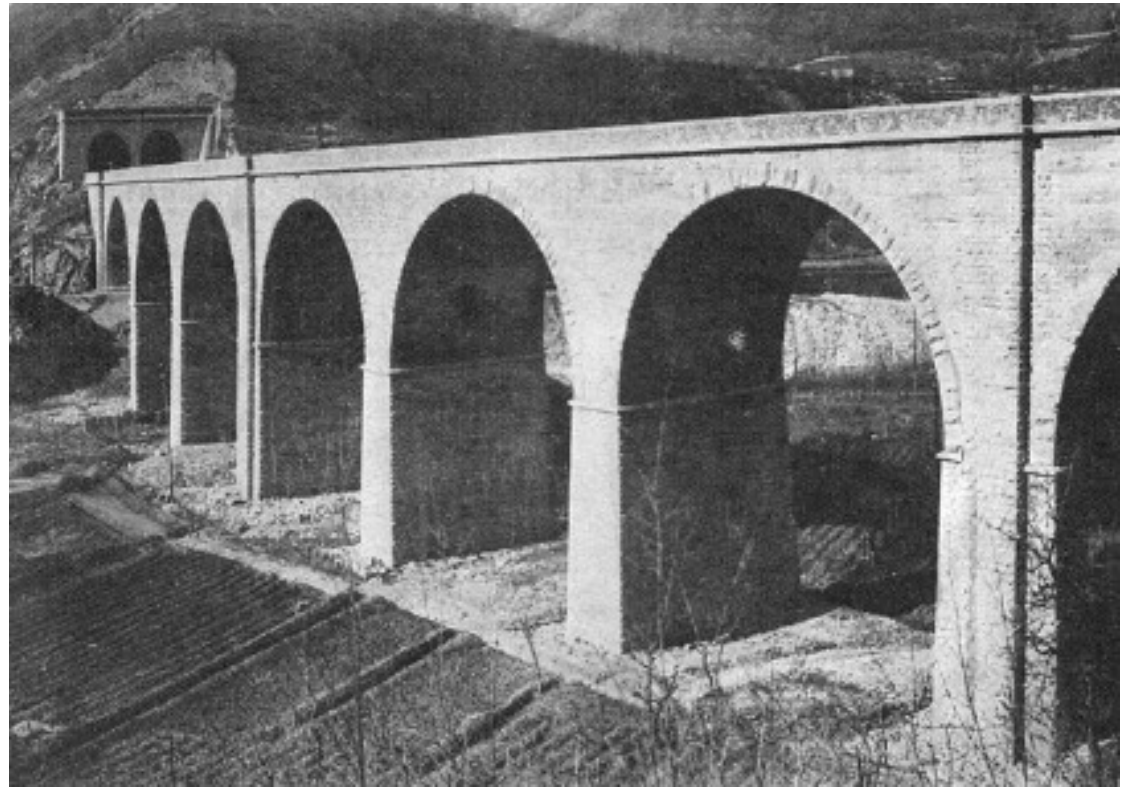
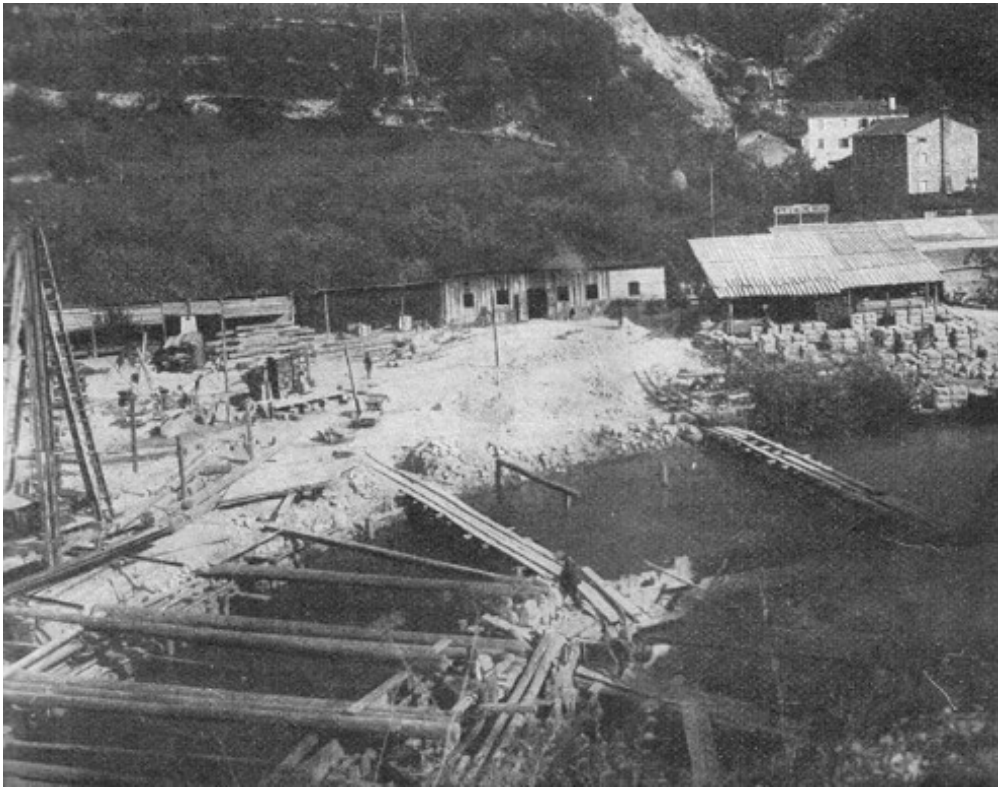
12 arcate: 3x12 m e 9x20m



LA REALIZZAZIONE DELLA TRATTA FERROVIARIA VITTORIO VENETO – PONTE NELLE ALPI PONTE SUL MESCHIO



**LA REALIZZAZIONE DELLA TRATTA FERROVIARIA
VITTORIO VENETO – PONTE NELLE ALPI**
PONTE SUL MESCHIO

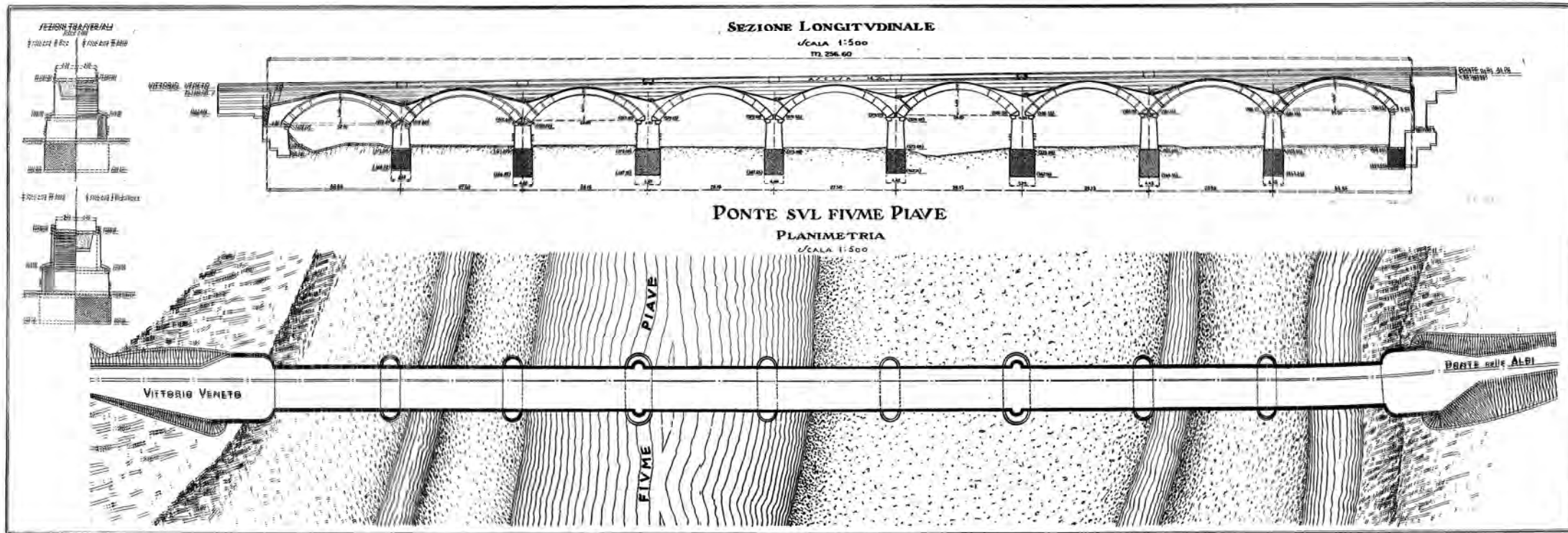


**LA REALIZZAZIONE DELLA TRATTA FERROVIARIA
VITTORIO VENETO – PONTE NELLE ALPI
PONTE SUL PIAVE A CADOLA**

Struttura multicampata ad arco in muratura
Estesa complessiva 216 m (km 37+635 - km 37+851)
9 arcate: 9x24m



LA REALIZZAZIONE DELLA TRATTA FERROVIARIA VITTORIO VENETO – PONTE NELLE ALPI PONTE SUL PIAVE A CADOLA



LA REALIZZAZIONE DELLA TRATTA FERROVIARIA VITTORIO VENETO – PONTE NELLE ALPI

GALLERIE

DESCRIZIONE	Imbocco Sud (KM)	Imbocco Nord (KM)	LUNGHEZZA (M)	RIVESTIMENTO
Galleria di S. Antonio	14,534	14,915	381	Piedritti in muratura di pietrame e calotta in muratura di mattoni
Galleria Porta di Serravalle	15,448	15,566	118	Piedritti in muratura di pietrame e calotta in muratura di mattoni
Galleria Col Bastianon	16,365	16,539	174	Piedritti in muratura di pietrame e calotta in muratura di mattoni - pietrame
Galleria artificiale Savazza	17,276	17,358	82	Piedritti in muratura di pietrame e calotta in muratura di mattoni
Galleria di Maren	18,261	18,343	82	Piedritti in muratura di pietrame e calotta in muratura di mattoni
Galleria S. Floriano	18,702	18,878	176	Piedritti in muratura di pietrame e calotta in muratura di mattoni
Galleria artificiale di Piaia	18,922	19,087	165	Piedritti in muratura di pietrame e calotta in muratura di mattoni
Galleria artificiale di Barbagioanni	19,306	19,400	94	Piedritti in muratura di pietrame e calotta in muratura di mattoni
Galleria della Lastra	19,643	19,736	93	Piedritti in muratura di pietrame e calotta in muratura di mattoni
Galleria di Collisei	20,046	20,242	196	Piedritti in muratura di pietrame e calotta in muratura di mattoni
Galleria di Nove	20,595	21,058	463	Piedritti in muratura di pietrame e calotta in muratura di mattoni
Galleria di Lago Morto	22,220	22,537	317	Piedritti in muratura di pietrame e calotta in muratura di mattoni
Galleria artificiale del Geron	22,686	22,746	60	Piedritti in muratura di pietrame e calotta in muratura di mattoni
Galleria artificiale Geronet - Saltarelli	22,889	23,076	187	Piedritti in muratura di pietrame e calotta in muratura di mattoni
Galleria paramassi post Geronet Santarelli	23,076	23,103	27	Paramassi in c.a.
Galleria paramassi ante Zaffon	23,110	23,158	48	Paramassi in c.a.
Galleria artificiale dello Zaffon	23,158	23,278	120	Piedritti in muratura di pietrame e calotta in muratura di mattoni
Galleria artificiale del Nogher	23,599	23,719	120	Piedritti in muratura di pietrame e calotta in muratura di mattoni
Galleria delle Carbonate	24,056	24,237	181	Piedritti in muratura di pietrame e calotta (in muratura di mattoni) totalmente rivestita con spritz-beton
Galleria Fadalto	24,928	27,080	2152	Piedritti in muratura di pietrame e calotta in muratura di mattoni
Galleria Santa Croce	27,582	29,068	1486	Piedritti in muratura di pietrame e calotta in muratura di mattoni
Galleria Pierina	29,657	29,872	215	Piedritti in muratura di pietrame e calotta in muratura di mattoni
Galleria Burigo	35,140	35,454	314	Piedritti in muratura di pietrame e calotta in muratura di mattoni

**LA REALIZZAZIONE DELLA TRATTA FERROVIARIA
VITTORIO VENETO – PONTE NELLE ALPI
GALLERIE**



GALLERIA DEL GERON



GALLERIA DI LAGO MORTO

LA REALIZZAZIONE DELLA TRATTA FERROVIARIA VITTORIO VENETO – PONTE NELLE ALPI

24 SETTEMBRE 1938



LA REALIZZAZIONE DELLA TRATTA FERROVIARIA VITTORIO VENETO – PONTE NELLE ALPI

24 SETTEMBRE 1938

