

Direzione Tecnologie e Sviluppo Clienti Captive

Upgrading tecnologico agli standard
AV/AC della linea DD Firenze-Roma

Descrizione attività ed interferenze

Domenico Mauriello

15 Febbraio 2021



Upgrading tecnologico linea DD Firenze – Roma

Descrizione attività

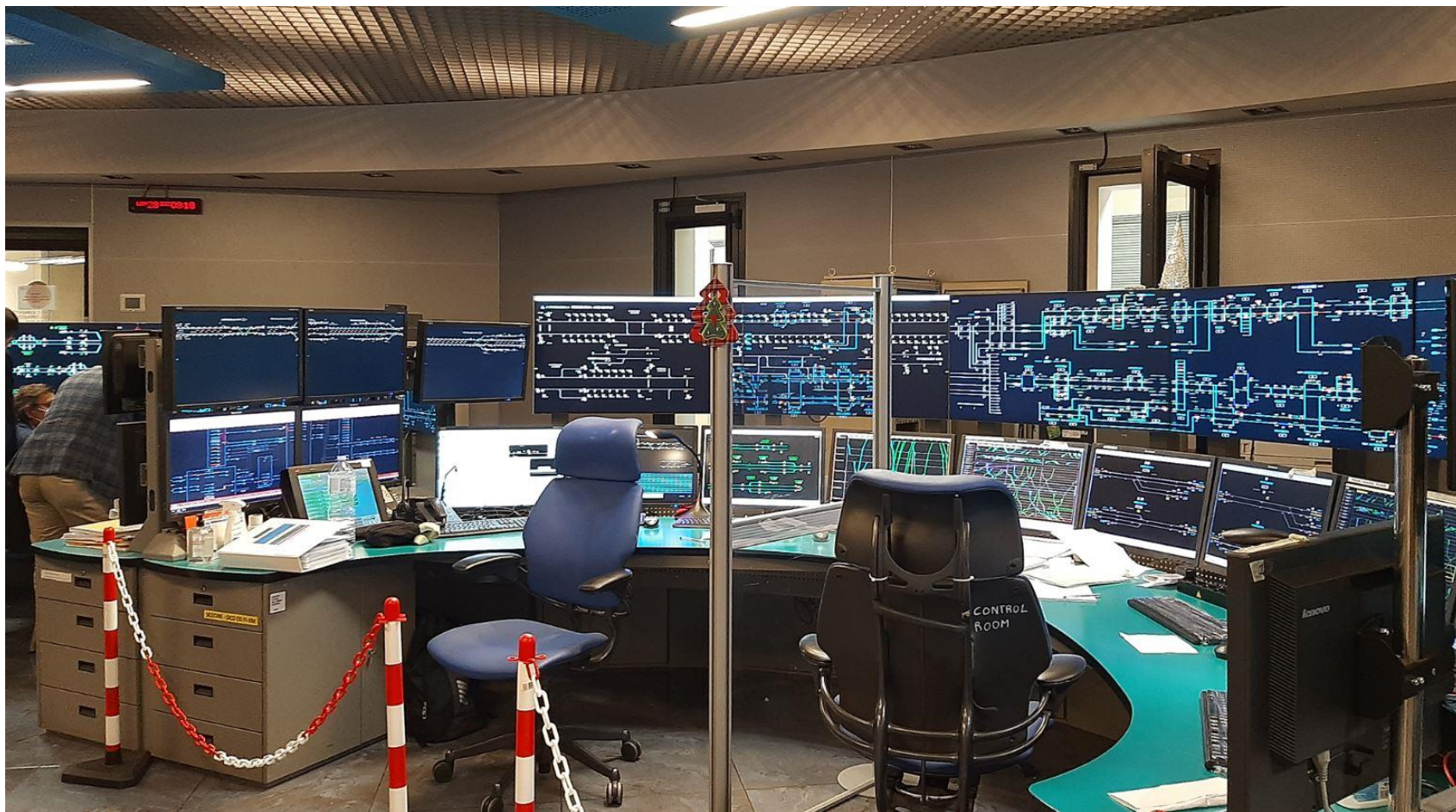


Upgrading tecnologico linea DD Firenze – Roma

Consistenza interventi Appalti ACC-M/ERTMS Fase A

- Attrezzaggio PC BOLOGNA (posa apparecchiature ACCM/ERTMS in locali esistenti PCS);
- Attrezzaggio Piazzali (tratta DD Rovezzano-Arezzo nord (posa cavi P/D alim. 1000V, FO 16 P/D di collegamento con armadi di Linea, posa enti dev. ecc.));
- Attrezzaggio cabina (ACCM/SIAP/RTB/MTR/RED);
- Realizzazioni OOCC/LFM/CDZ/IM (video sorv., Antintrusione e Rilev. Fumi);
- Realizzazione nuovo GSMR (FO 64 dorsali P/D, SDH, BTS e telefonia VOIP piazzale);
- Allestimento cdb audio frequenza in sovrapposizione ai cdb esistenti 50Hz che consentono il funzionamento senza alcun degrado dal punto di vista funzionale e di sicurezza;
- Posa BOE con relativi supporti;
- Posa cartelli ERTMS;
- Realizzazione modifiche ACEI PJ2 (inserimento armadio chiavi commutazione per rendere possibile il passaggio dalle logiche in esercizio a quelle funzionali ai test prove/commissioning in regime di interruzione notturna DD e normale esercizio LL in tempi molto rapidi circa 20 min riducendo al minimo le soggezioni all'esercizio ferroviario).

Upgrading tecnologico linea DD Firenze – Roma (DCO BOLOGNA)



Upgrading tecnologico linea DD Firenze – Roma (Sala ACC PJ1 Valdarno Nord)



Upgrading tecnologico linea DD Firenze – Roma (SIAP PJ1 Valdarno nord)



Upgrading tecnologico linea DD Firenze – Roma (Particolare posa cavi)



Upgrading tecnologico linea DD Firenze – Roma (cdb AFO con dispositivo coesistenza)



Upgrading tecnologico linea DD Firenze – Roma (Arm. Alim 1000/400 e arm. CDB)



Upgrading tecnologico linea DD Firenze – Roma (Modifiche ACEI PJ2)



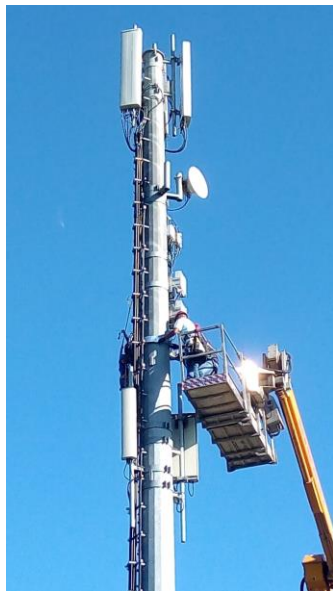
Inserimento armadio chiavi commutazione per rendere possibile il passaggio dalle logiche in esercizio a quelle funzionali ai test prove/commissioning/corse prova in regime di interruzione notturna DD e normale esercizio LL in tempi molto rapidi circa 20 min riducendo al minimo le soggezioni all'esercizio ferroviario

Upgrading tecnologico linea DD Firenze – Roma (Opere Civili)



Upgrading tecnologico linea DD Firenze – Roma

(Sito GSM-R allestimento palo antenna e BTS in galleria)



Upgrading tecnologico linea DD Firenze – Roma



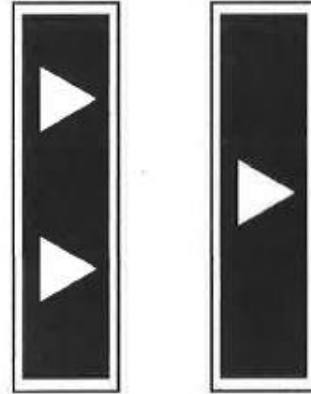
Upgrading tecnologico linea DD Firenze – Roma



(Segnale imperativo di protezione)

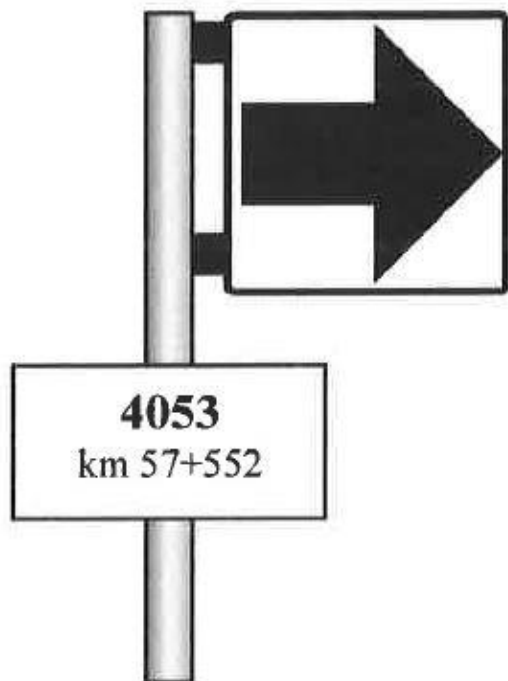


(Segnale imperativo di partenza)

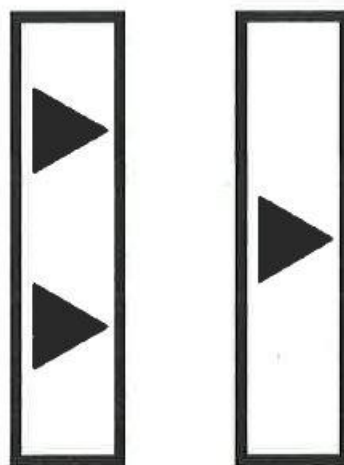


In precedenza ai segnali imperativi di località di servizio (protezione e partenza) e di Posto di Esodo.

Triangoli bianchi su fondo nero ad alto potere rifrangente, rivolti verso il binario a cui si riferiscono.



*(Segnale imperativo
di fine sezione)*



In precedenza ai segnali imperativi di fine Sezione.

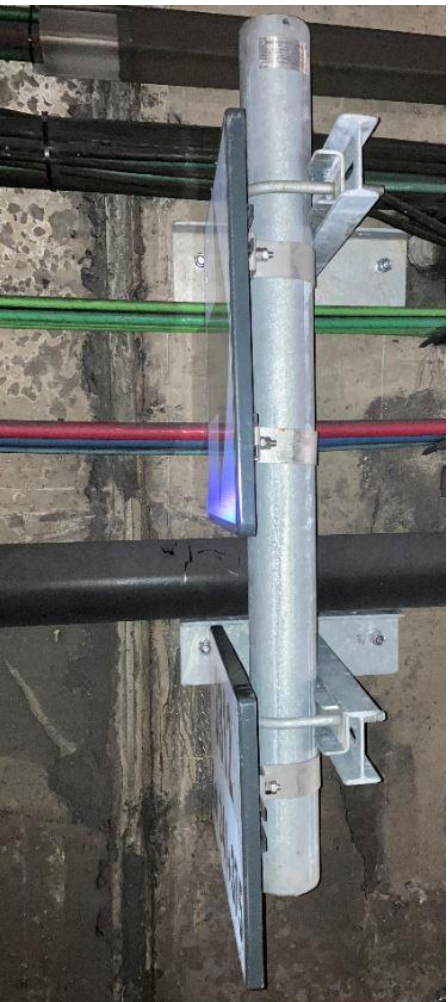
Triangoli neri su fondo bianco ad alto potere rifrangente, rivolti verso il binario a cui si riferiscono.

La prima tavola incontrata dal treno deve essere ubicata ad almeno 200 metri dal segnale imperativo di località di servizio, Posto di Esodo o di fine sezione; la seconda tavola, a circa 100 metri dalla prima.

Upgrading tecnologico linea DD Firenze – Roma

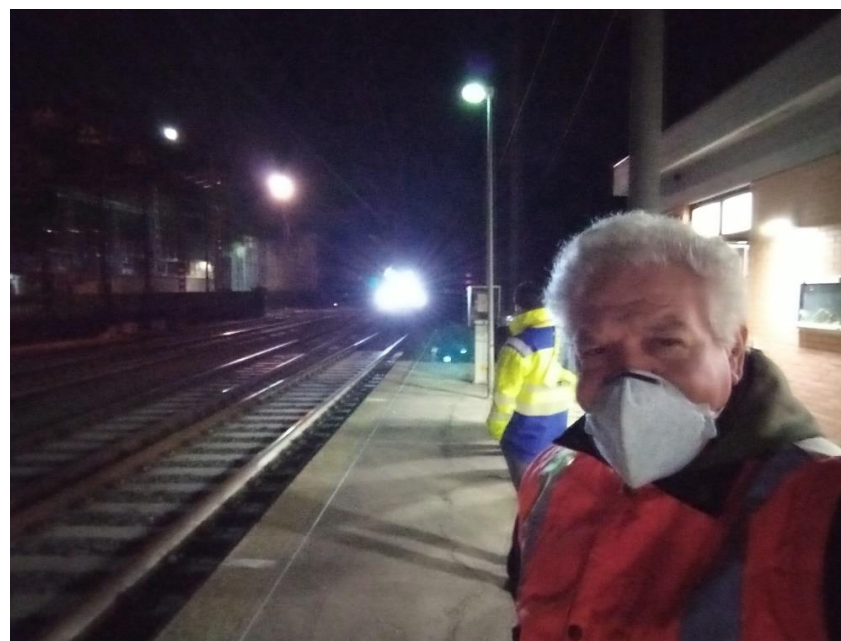
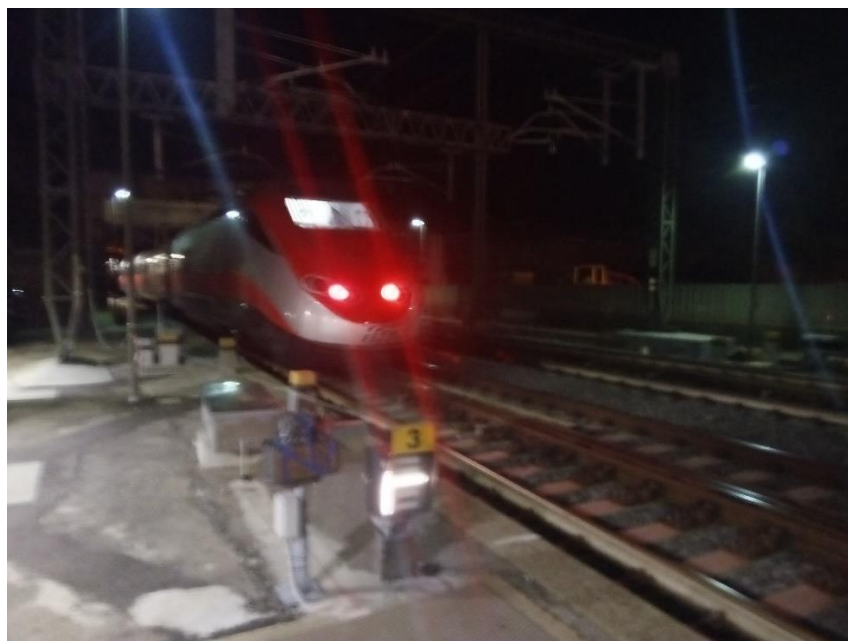


Upgrading tecnologico linea DD Firenze – Roma



Upgrading tecnologico linea DD Firenze – Roma

INIZIO CORSE PROVA TRENO 3/4 MAGGIO 2020 – IC *PJ1 Valdarno sud* – *Passaggio 1° Treno prova*



Upgrading tecnologico linea DD Firenze – Roma

Data	Utilizzo	Ubicazione Cantiere di Lavoro	Attività	Binario	Uscita MdO	Rientro MdO	Agente di Scorta	Cell.	Disabilitazione LDC
Notte 11/12 LUNMAR	1	T.I. ... Cell. ... IPO 2005/2007/2066/2068	(h. 23:10/03:45) Tratta PM Rovezzano (e) - PC S.Donato (i)						
	2	T.I. ... Cell. ... IPO 2009/2011/2062/2064	(h. 23:10/03:45) Tratta PC S.Donato (e) - 1°BVN (i) + interconnessione V.Nord						
	3	T.I. ... Cell. ... IPO 2013/2015/2017/2056/2058/2060	(h. 23,30/03,55) Tratta 1° BVN (e) - 1°BVS (i) + interconnessioni 1°-2°						
	4	T.I. ... Cell. ... IPO 2019/2021/2023/2050/2052/2054	(h. 23,00/03,55) Tratta 1°BVS (e) - 1°BAN (i) + Interconnessioni 1°-						
						45			
5	T.I. ... Cell. ... IPO 2025/2027/2029/2044/2046/2048	(h. 23,30/04,05) Tratta 1°BAN (e) - PC Rigutino (e) + interconnessioni 1°-2° BAS							

Upgrading tecnologico linea DD Firenze – Roma

ASPETTI DA ATTENZIONARE

-INTERFERENZE CON ALTRI APPALTI;

-PERSONALE DI SCORTA ABILITATO;

-INTERRUZIONI.

Upgrading tecnologico linea DD Firenze – Roma



Inizio servizio 07/11/2018

Collegamento tra interporto di Bologna e Caserta Marcianise



Grazie