

Direzione Tecnologie e Sviluppo Clienti Captive

Upgrading tecnologico agli standard AV/AC della linea DD Firenze-Roma

Ing. Marco Corti

15 Febbraio 2021



**Upgrade tecnologico linea AV/AC DD Firenze-Roma
Attivazione ERTMS L2 tratta Rovezzano – Arezzo Nord**

un lavoro da FERROVIERI



**Upgrade tecnologico linea AV/AC DD Firenze-Roma
Attivazione ERTMS L2 tratta Rovezzano – Arezzo Nord**

BREVI CENNI STORICI

(dall'ultimo decennio del secolo scorso ai giorni nostril)



Upgrade tecnologico linea AV/AC DD Firenze-Roma
Attivazione ERTMS L2 tratta Rovezzano – Arezzo Nord

STANDARD ATTUALI DELLA LINEA



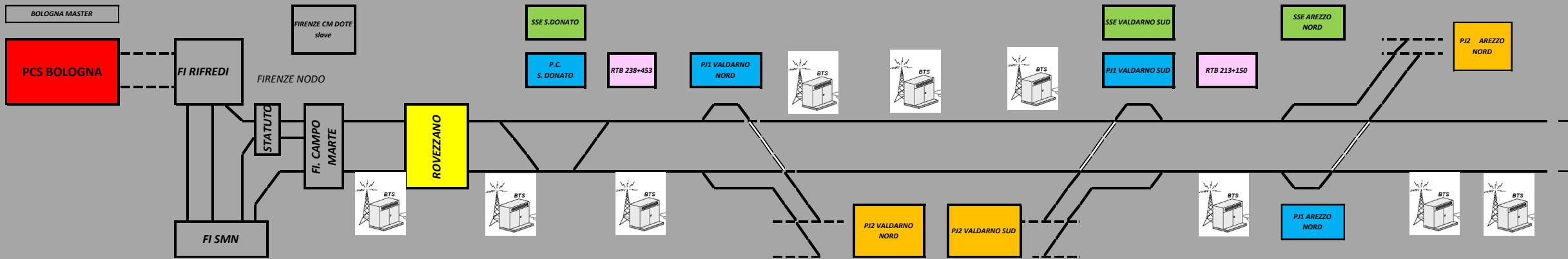
Upgrade tecnologico linea AV/AC DD Firenze-Roma
Attivazione ERTMS L2 tratta Rovezzano – Arezzo Nord

DESCRIZIONE DELLE ATTIVITA' SVOLTE



Upgrade tecnologico linea AC/AV Firenze – Roma DD

Fase A: Firenze Rovezzano (e) - Arezzo Sud (e)



DATI SALIENTI INTERVENTO FASE A

- 66 km di linea
- Revamping PCS BOLOGNA
- 4 Posti Periferico Multistazione (PPM)
- 4 innesti/interconnessioni con la linea Firenze – Roma LL
- 2 RTB
- 70 km nuova rete GSM-R (28 nuovi siti, 5 in galleria)
- 3 SSE
 - 117 CdB AudioFrequenza coesistenti con CdB cod.
 - 280.000 m di cavi FO
 - 800.000 m cavi IS

IL COORDINAMENTO ITALFERR

- 8 appalti (~ 125 MIO€)
- circa 2.700 elaborati (e relativi RdV)
- circa 90.000 ore
- 12 risorse di Direzione Lavori
- Collaudo statico 46 opere
- 150 Riunioni di Coordinamento settimanali
- Più di 1.100 interruzioni notturne
- 100 risorse Appaltatore/Sub. (40/die)
- 45 risorse operative RFI (16/settimana)

Upgrading tecnologico linea DD Firenze – Roma

Scope

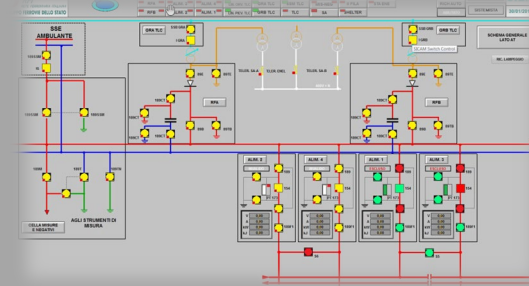


16 SSE

- ✓ **S. Donato** (Upgrade + 3° Gruppo)
 - Renacci
 - Valdarno
- ✓ **Arezzo**
 - Rigutino
 - Farneta (Upgrade + 3° Gruppo)
- ✓ **Montallese** (Upgrade + 3° Gruppo)
 - Pieve
 - Allerona
- ✓ **Orvieto**
 - Civitella
 - Bassano
- ✓ **Gallese**
 - S. Oreste
 - Capena (Upgrade + 3° Gruppo)
 - Settebagni (Upgrade + 3° Gruppo)

Upgrading Tecnologico

- **Da:** sistema controllo e gestione elettromeccanico Sinottico
- **A:** sistema di Automazione e diagnostica Digitale/Scada



Potenziamento linea su 5 SSE

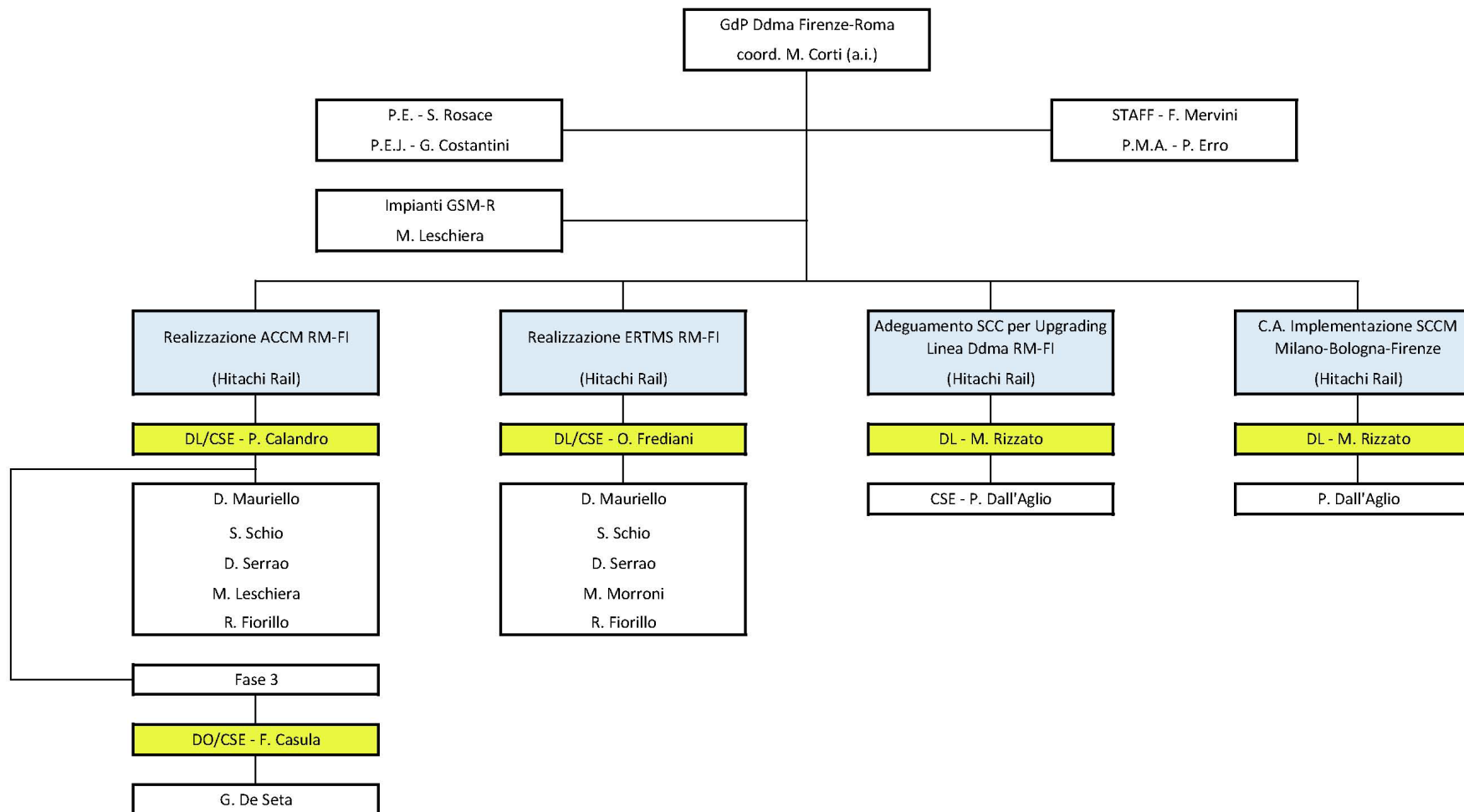
- **Da:** 2 gruppi di trazione elettrica
- **A:** 3 gruppi di trazione elettrica



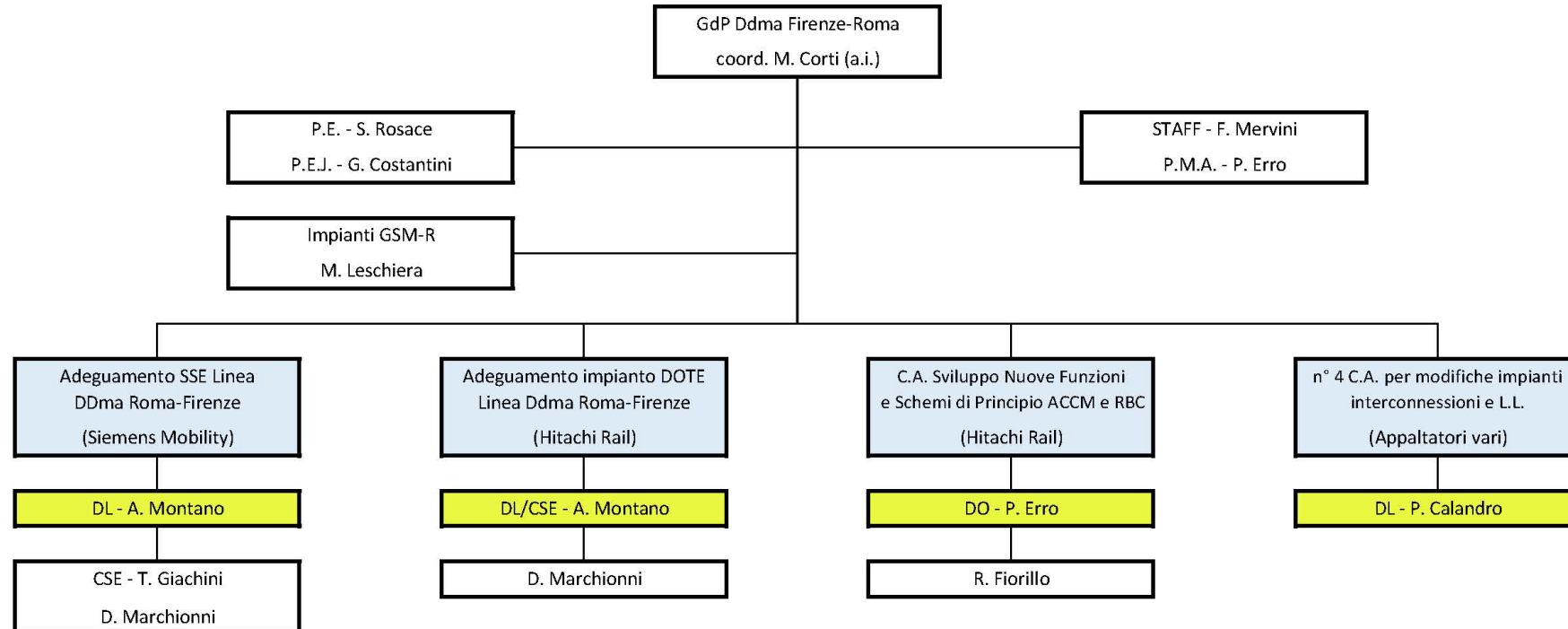
Adeguamento strutture

- Rivisitazione e rinnovo layout spazi e servizi

Upgrading tecnologico linea DD Firenze – Roma



Upgrading tecnologico linea DD Firenze – Roma



Upgrading tecnologico linea DD Firenze – Roma



Ringraziamenti