

III CONVEGNO TRENO ALPI LIGURI

Presentazione a cura di:
ing. Federico Mazzetta



COLLEGIO INGEGNERI
FERROVIARI ITALIANI

Webinar 09.03.2022



FERROVIA STORICA, FERROVIA

CUNEO-VENTIMIGLIA-
NIZZA: LA FERROVIA
DELLE MERAVIGLIE

VENTIMIGLIA, CUNEO

1°
Posto

75.586
Voti totali



PALAZZO STORICO, DIMORA
STORICA

CASTELLO E PARCO DI
SAMMEZZANO

REGGELLO, FIRENZE

2°
Posto

62.690
Voti totali



CASTELLO, ROCCA

CASTELLO DI BRESCIA

BRESCIA

3°
Posto

43.469
Voti totali



L'apertura delle singole tratte

Tratta	Inaugurazione
Cuneo Gesso-Boves-Borgo San Dalmazzo -Robilante	18 luglio 1887
Robilante-Vernante	1º settembre 1889
Vernante-Limone Piemonte	1º giugno 1891
Limone Piemonte-Vievola	1º ottobre 1900
Vievola-Tenda	7 settembre 1913
Tenda-San Dalmazzo di Tenda	1º giugno 1915
San Dalmazzo di Tenda-Airole	30 ottobre 1928
Ventimiglia-Airole	16 maggio 1914

Lunghezza totale: 96 km

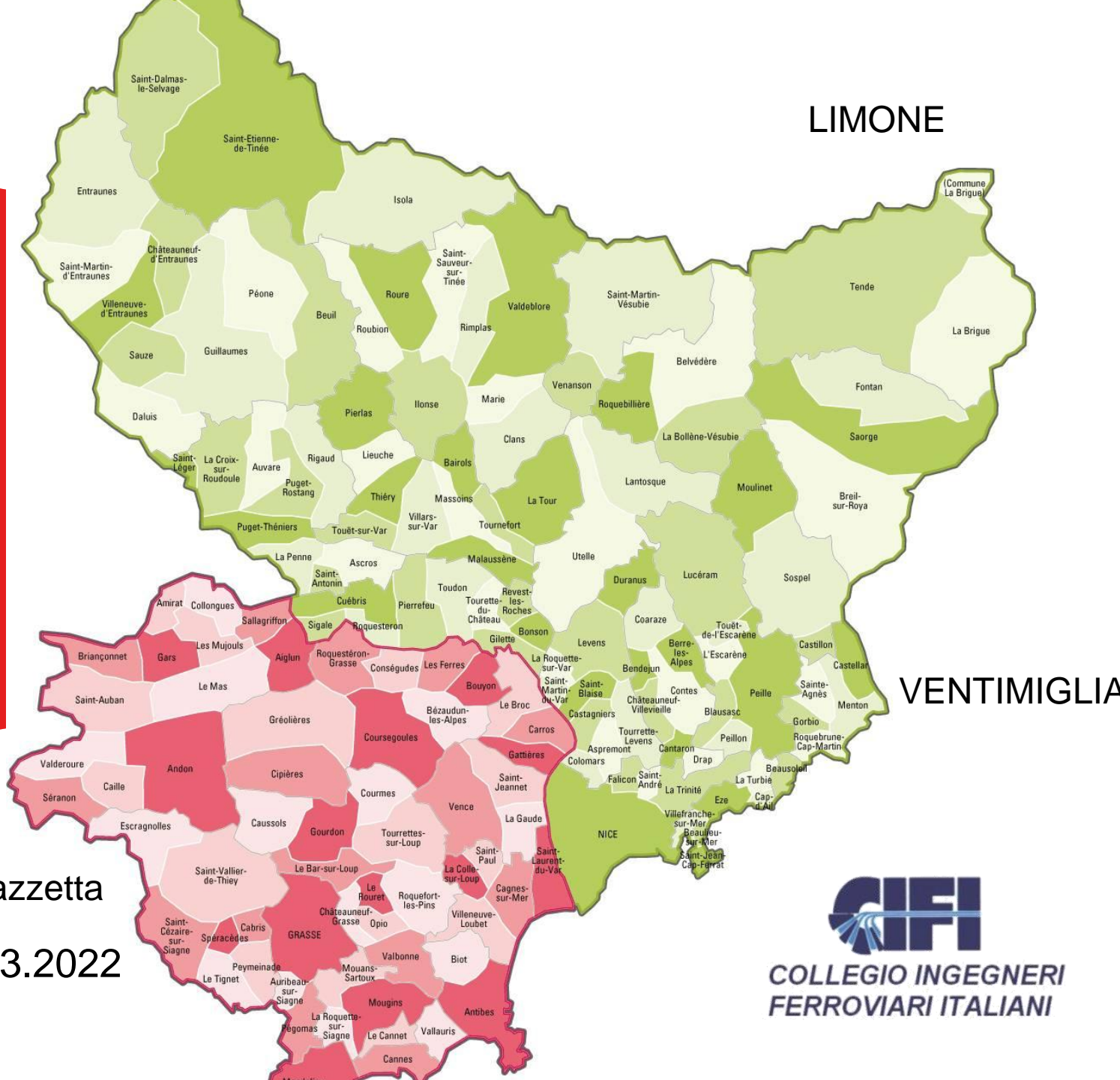
Tratta Ventimiglia-Limone: chiusa dal 1945 al 1979

Gravi danni bellici tra Vievola e Breil s.R.

Ing.Federico Mazzetta

Webinar 09.03.2022

Contesto territoriale



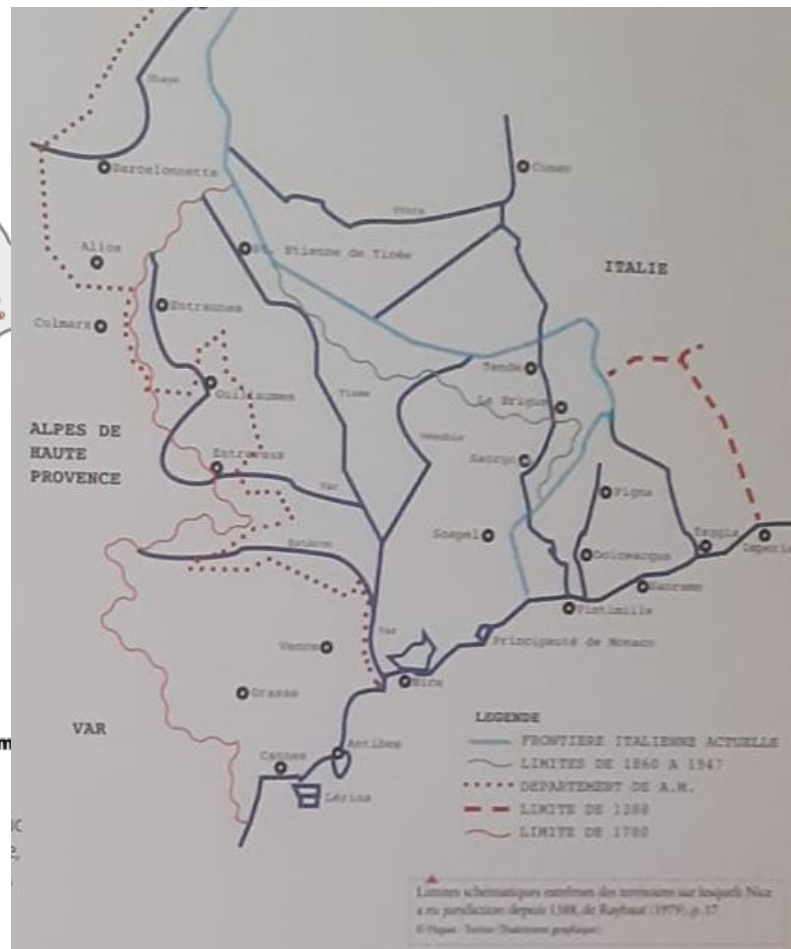
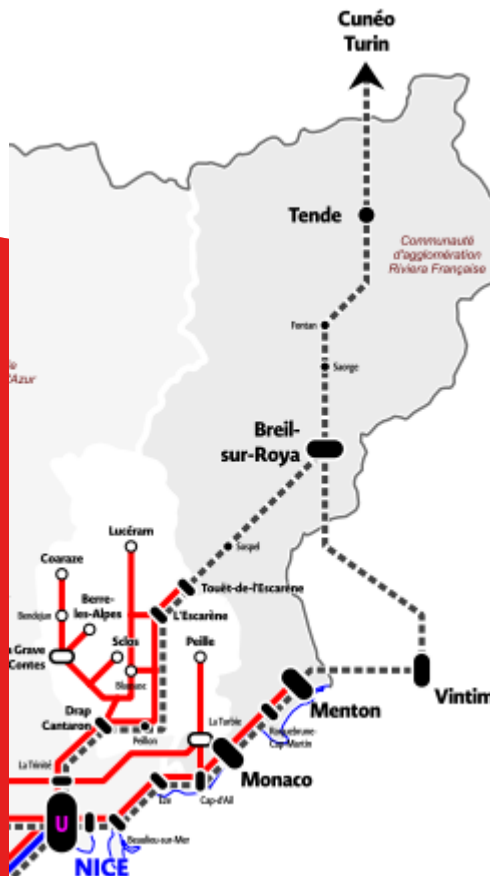
Ing. Federico Mazzetta
Webinar 09.03.2022



COLLEGIO INGEGNERI
FERROVIARI ITALIANI

Contesto Territoriale

Fonte:
maregionsud.fr



- Les Lignes Express Régionales
- Les lignes interurbaines
- Les Trains Express Régionaux
- Aides et appels à projets pour le secteur Transports

Région Sud - Provence-Alpes-Côte d'Azur > Transports > Cars et trains

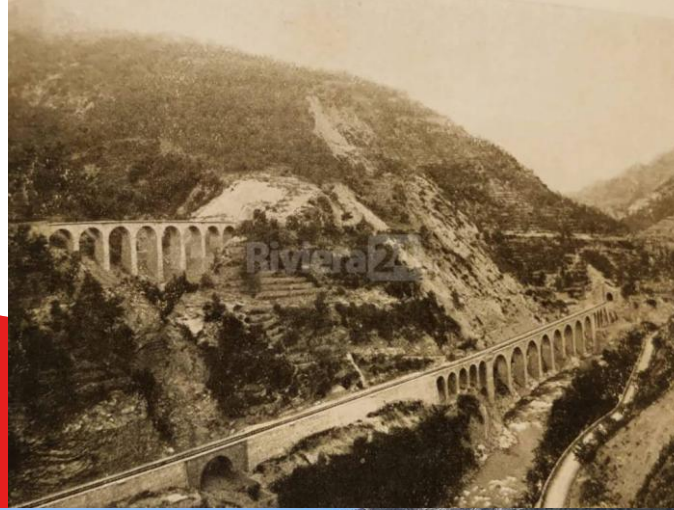


Webinar 09.03.2022
Ing. Federico Mazzetta

Webinar 09.03.2022 Ing. Federico Mazzetta

numero 10 della rivista mensile
del Touring Club Italiano
“Le vie d’Italia”, 1928

IERI E OGGI



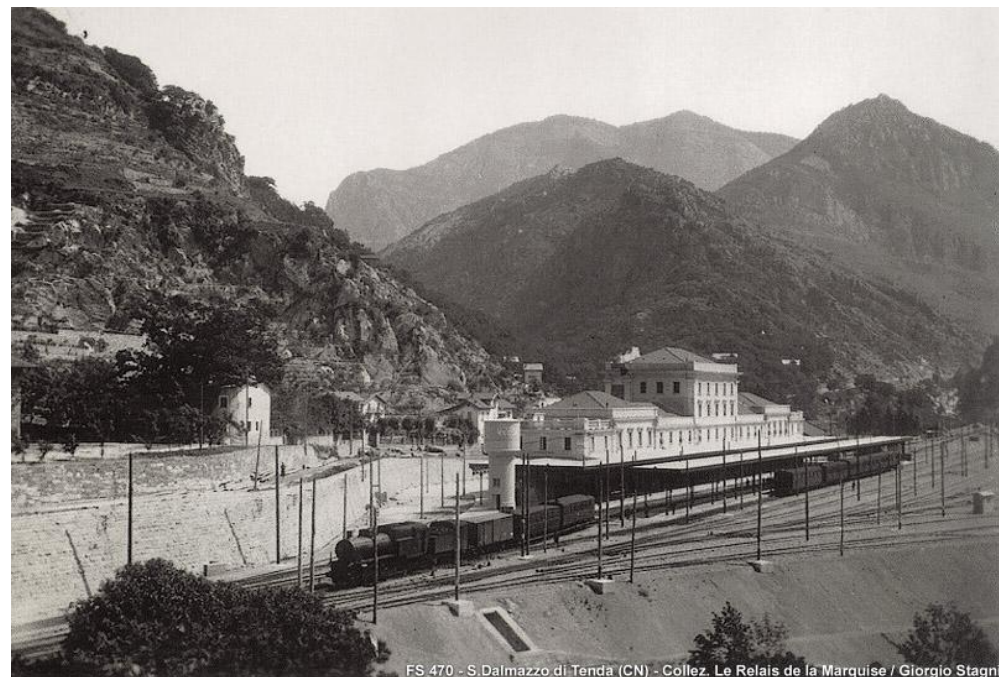
Webinar 09.03.2022

Ing.Federico Mazzetta

1915: la ferrovia da Cuneo
raggiunge San Dalmazzo di Tenda

1928: con l'apertura della San
Dalmazzo di Tenda-Airole, l'intera
tratta Ventimiglia-Cuneo è
percorribile

1931: elettrificata con trifase



COLLEGIO INGEGNERI
FERROVIARI ITALIANI

Il secondo dopoguerra a
San Dalmas de Tende



S.Dalmazzo di Tenda (F) - Collez. Le Relais de la Marquise / Giorgio Stagni

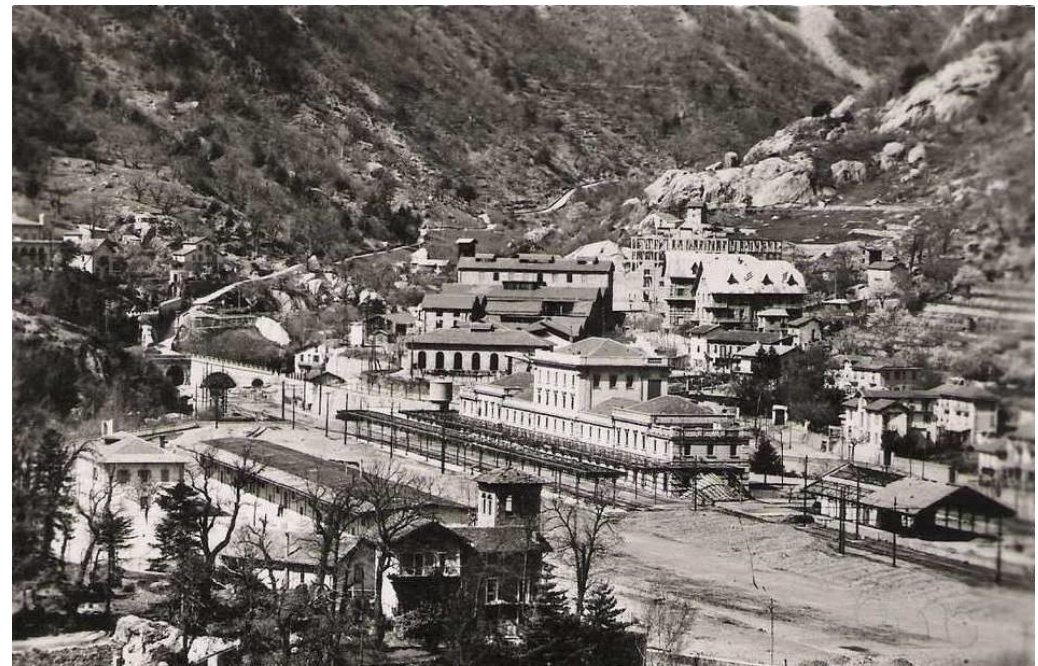


S.Dalmazzo di Tenda (F) - Collez. Le Relais de la Marquise / Giorgio Stagni



S.Dalmazzo di Tenda (F) - Collez. Le Relais de la Marquise / Giorgio Stagni

S. Dalmas de Tende



1955_ fonte: www.geneanet.org/cartes-postales



1987, fonte foto: www.marklinfan.com

«Autoverlad»:

è esistito.

Una possibile soluzione?



Foto: Pier Attilio Chionna ©

Webinar 09.03.2022
Ing. Federico Mazzetta

10 gennaio 1964, la prima navetta per il trasporto di automobili sotto il Colle di Tenda giunge a Vievola al traino della E554.155 (Foto Mairie de Tende)



Ing. Federico Mazzetta

fritz.mazz@hotmail.it



+39 - 3493760355



<http://fritzmazz.wixsite.com/federico-mazzetta>



Grazie dell'attenzione!

Foto: Federico Mazzetta, Tende, 18.02.2022

citare sempre la fonte: Ing. Federico Mazzetta, PhD

fritz.mazz@hotmail.it _ cell. 3493760355