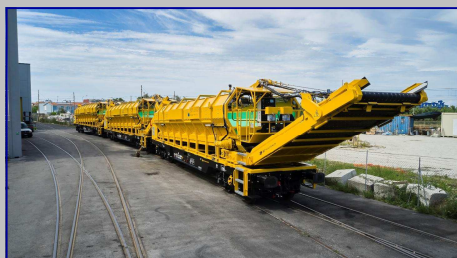




## **VISITA TECNICA AGLI STABILIMENTI di FANO e SANT'IPPOLITO**



### **PROGRAMMA**

- **ore 10.00** Ritrovo presso l'atrio della stazione di Fano e successivo trasferimento con pulmann allo stabilimento
- **ore 10.30** Illustrazione delle attività svolte da parte dei dirigenti di srt Railway Technology e visita guidata ai vari reparti
- **ore 12.30** Trasferimento in pulmann allo stabilimento di Sant'Ippolito
- **ore 13.15** Pranzo conviviale presso i locali della mensa
- **ore 14.15** Visita guidata allo stabilimento
- **ore 16.00** Rientro in pulmann alla stazione di Fano e termine evento

#### **Nota Bene**

1. Per raggiungere Fano si suggerisce il treno IC 603 (Bologna C. 8.00 - Fano 9.54) oppure tr. RV 3905 (Bologna C.7.34 - Fano 9.38); per il ritorno tr. IC 612 (Fano 17.09 - Bologna C. 19.01) oppure tr. RV 3926 (Fano 17.19 - Bologna C. 19.26)
2. Ovviamente ogni partecipante dovrà fornirsi dei titoli di viaggio
3. Coloro che intendessero raggiungere la stazione di Fano con mezzi propri sono pregati di indicarlo nel modulo di adesione posto a retro



**Srt è una Società del Gruppo Salcef, attiva sul mercato globale nel settore dei mezzi rotabili per la manutenzione del binario.**

**L'Azienda offre una vasta gamma di servizi in grado di rispondere in maniera completa a tutte le esigenze: dalla progettazione e costruzione di nuovi macchinari, alla vendita e noleggio, ai servizi di manutenzione e assistenza post vendita.**

**Lo stabilimento di Fano è un centro di ricerca e di produzione caratterizzato da interconnessione ed automazione dei processi, efficienza produttiva ed elevati standard qualitativi e di sicurezza.**

**A Sant'Ippolito vengono prodotti principalmente componenti di carpenteria per le realizzazioni di mezzi ferroviari per poi essere assemblati nel reparto montaggi dello stabilimento di Fano.**

### **Adesione alla manifestazione e dichiarazione liberatoria**

**La partecipazione all'evento è gratuita. Per gli Ingegneri partecipanti, e iscritti agli ordini professionali, è prevista la concessione di 3 CFP. Gli ingegneri interessati potranno registrarsi, come di consueto, sul sito <http://formazione.ordingbo.it> entro il giorno 21.2 p.v.**

**Inoltre, per tutti i partecipanti, dovrà essere compilata anche la seguente dichiarazione liberatoria per attivare l'opportuna copertura assicurativa**

**Il sottoscritto**

\_\_\_\_\_ **Socio CIFI Bologna**

**Socio CIFI Sezione** \_\_\_\_\_  **non associato CIFI**

**nato il:** \_\_\_\_\_ **a** \_\_\_\_\_

**residente a** \_\_\_\_\_

**☎ cellulare obbligatorio** \_\_\_\_\_ **Codice Fiscale** \_\_\_\_\_

- Chiede di poter partecipare alla visita tecnica agli stabilimenti Srt Railway Technology di Fano e Sant'Ippolito del 25/02/2022**
- Dichiaro di raggiungere il punto di ritrovo in stazione di Fano con mezzi propri**
- In occasione di tale visita, dichiaro di esonerare la Società Srt da ogni responsabilità per danni, infortuni, o altro che dovessero accadergli.**
- Dichiaro altresì, di sollevare il CIFI per qualsiasi pretesa o richiesta di risarcimento danni connessi con la visita di cui sopra.**

**Nel rispetto del Decreto Legislativo 196/03 a tutela della privacy, i dati forniti verranno utilizzati esclusivamente per la gestione dell'organizzazione della giornata e saranno cancellati al termine della manifestazione.**

\*\*\*\*\*

**L'adesione dovrà essere partecipata alla segreteria del CIFI con e-mail ([cifibologna@cifi.it](mailto:cifibologna@cifi.it) o con fax (051.2586090) - entro e non oltre il giorno 21/02 p.v.**

\*\*\*\*\*

**Per motivi di carattere organizzativo potranno essere soddisfatte solamente le prime 25 richieste.**

\*\*\*\*\*

**Ovviamente i partecipanti dovranno essere in possesso dei requisiti previsti dalle norme ANTICOVID in vigore ed in particolare Super Green Pass e mascherina.**