



CIFI

ANNOVA CALCESTRADA LAVORAZI FERROVIARI

PROFETTORI DELLA SEZIONE

CIFI APPARECCHIATURE E IMPIANTI DI SICUREZZA

Apparecchiature di sicurezza ad uso del Personale di Condotta

PIRELLA GÖTTSCHE LOWE EXPERTS MILANO

Nozioni sul freno ferroviario

IL COORDINAMENTO DELL'ISOLAMENTO

APPARECCHIATURE E IMPIANTI DI SICUREZZA

DIZIONARIO FERROVIARIO

LA SOVRASTRUTTURA FERROVIARIA



CIFI

CIFI

CIFI

F. Cesari - E. Ricci - S. Scuderi
ELEMENTI FONDAMENTALI
DELLA TERMOIDRAULICA FERROVIARIA

CIFI
FUNZIONALITÀ E PROGETTAZIONE
DEGLI IMPIANTI FERROVIARI

LA LINEA E LA SEZIONE

Capitolo PRIMA

Capitolo PRIMA

Book Editrice Paolo Doretti - Pirella Göttsche Lowe Experts

COLLEGIO INGEGNERI FERROVIARI ITALIANI



IL MATERIALE

IL MATERIALE

CENNI SUI SISTEMI

L'ALTA VELOCITÀ FERROVIARIA

Catalogo delle pubblicazioni



Storia e tecnica ferroviaria

IMPIANTI FERROVIARI

L'AVVENIRE DELLA SICUREZZA

REGOLAMENTI E SICUREZZA DELLA CIRCOLAZIONE FERROVIARIA

Le carrozze italiane

European Train Control System

2010



CIFI

CIFI

CIFI

CIFI

CIFI

ELENCO DEI CONTENUTI

A steam locomotive is the central focus of the image, positioned on a railway track at night. Its two large headlights are illuminated, casting a bright glow. The locomotive is dark, with some details visible on its front. In the background, there is a large, multi-story building with several windows, some of which are lit. The sky is dark, and there are some streetlights and a tall antenna-like structure visible in the distance. The overall scene is dimly lit, with the primary light sources being the locomotive's headlights and the building's windows.

Il Collegio Ingegneri Ferroviari Italiani - presentazione

Libri del CIFI – titoli in catalogo in ordine alfabetico

Agenda Ferroviaria 2010

Elenco completo dei testi disponibili

Modalità di acquisto

Modulo di acquisto

IL COLLEGIO INGEGNERI FERROVIARI ITALIANI

Il Collegio degli Ingegneri Ferroviari Italiani (C.I.F.I.), fondato nel 1899, è una delle Associazioni tecniche e professionali più antiche e più importanti d'Italia. I suoi scopi principali sono:

- promuovere l'esame e lo studio delle questioni scientifiche, tecniche, economiche e legislative in materia di trasporti terrestri;
- favorire lo sviluppo della cultura dei trasporti ferroviari e terrestri, promuovendo la migliore soluzione delle questioni ad essi relative presso l'opinione pubblica, i poteri esecutivo e legislativo dello Stato, le Amministrazioni pubbliche e gli Enti privati;
- valorizzare la funzione degli ingegneri e degli esperti dei trasporti e contribuire alla loro elevazione culturale;
- studiare, coordinare e sostenere gli interessi degli ingegneri e degli esperti dei trasporti per contribuire al riconoscimento della loro attività professionale;
- concorrere al miglioramento della cultura tecnica e dell'addestramento e perfezionamento professionale degli addetti alle imprese e all'industria dei trasporti terrestri.

Il Collegio, che riunisce circa 2200 Soci individuali, è sempre stato presieduto da personalità eminenti nel campo della scienza, della tecnica e del management dei trasporti. Come soci individuali si possono iscrivere gli ingegneri come *soci ordinari* e gli altri diplomati e laureati come *soci aggregati*; inoltre si possono iscrivere gli studenti d'ingegneria come *soci juniores*. Al Collegio aderiscono, quali *Soci collettivi*, oltre 130 Aziende industriali, imprese di trasporti, Enti Locali nonché Istituti Universitari.

L'attività del CIFI ha fundamentalmente carattere culturale e di sostegno morale alla professione.

Nel campo editoriale il CIFI cura la pubblicazione di due periodici: *Ingegneria Ferroviaria*, Rivista mensile di tecnica ed economia dei trasporti di alto livello, e *La Tecnica Professionale*, mensile di studi e notizie per l'istruzione ferroviaria, dedicata al personale ferroviario e ai cultori del settore. Nello stesso campo il CIFI cura la pubblicazione di libri, testi e monografie di interesse scientifico-tecnico e professionale.

Prioritaria è anche l'azione che il CIFI sviluppa mediante convegni e conferenze tendenti ad analizzare e discutere questioni che presentano particolare interesse e carattere di attualità, nonché rappresentare occasione di aggiornamento professionale.

Il CIFI organizza inoltre corsi d'istruzione e di aggiornamento professionale, corsi di organizzazione e gestione aziendale, nonché visite e viaggi collettivi di istruzione, e conferisce premi periodici tendenti ad incoraggiare gli studi e le ricerche nel settore. Una Biblioteca sociale, dotata di un buon numero di opere e di riviste di carattere essenzialmente ferroviario, è a disposizione di tutti gli studiosi.

Infine il CIFI a cadenza annuale riconosce le attività di studio elargendo borse di studio a favore dei figli dei Soci, dei Dipendenti del Ministero dei Trasporti e delle Ferrovie e Tramvie ex-concesse.

L'organizzazione del Sodalizio è fondata sugli Organi Centrali e su Sezioni periferiche che svolgono, nel loro ambito, una propria attività.

Il CIFI ha aderito sin dalla sua fondazione alla Unione delle Associazioni degli Ingegneri Ferroviari Europei (UEEIV), che comprende attualmente ventiquattro organizzazioni di vari paesi dell'Europa.

Libri del CIFI

(titoli in catalogo in ordine alfabetico)

Apparecchiature di sicurezza ad uso del personale di condotta

Apparecchiature ed impianti di sicurezza

Cenni sui sistemi di trasporto terrestri a levitazione magnetica

Costruzione del veicolo ferroviario

Dizionario ferroviario MOVIS

Elementi generali dell'esercizio ferroviario

European Train Control System – sviluppo e messa in esercizio in Italia (edizione italiana)

European Train Control System – Development and implementation in Italy (English edition)

Funzionalità e progettazione degli impianti ferroviari

Il materiale rotabile motore

Il veicolo ferroviario

Impianti di sicurezza

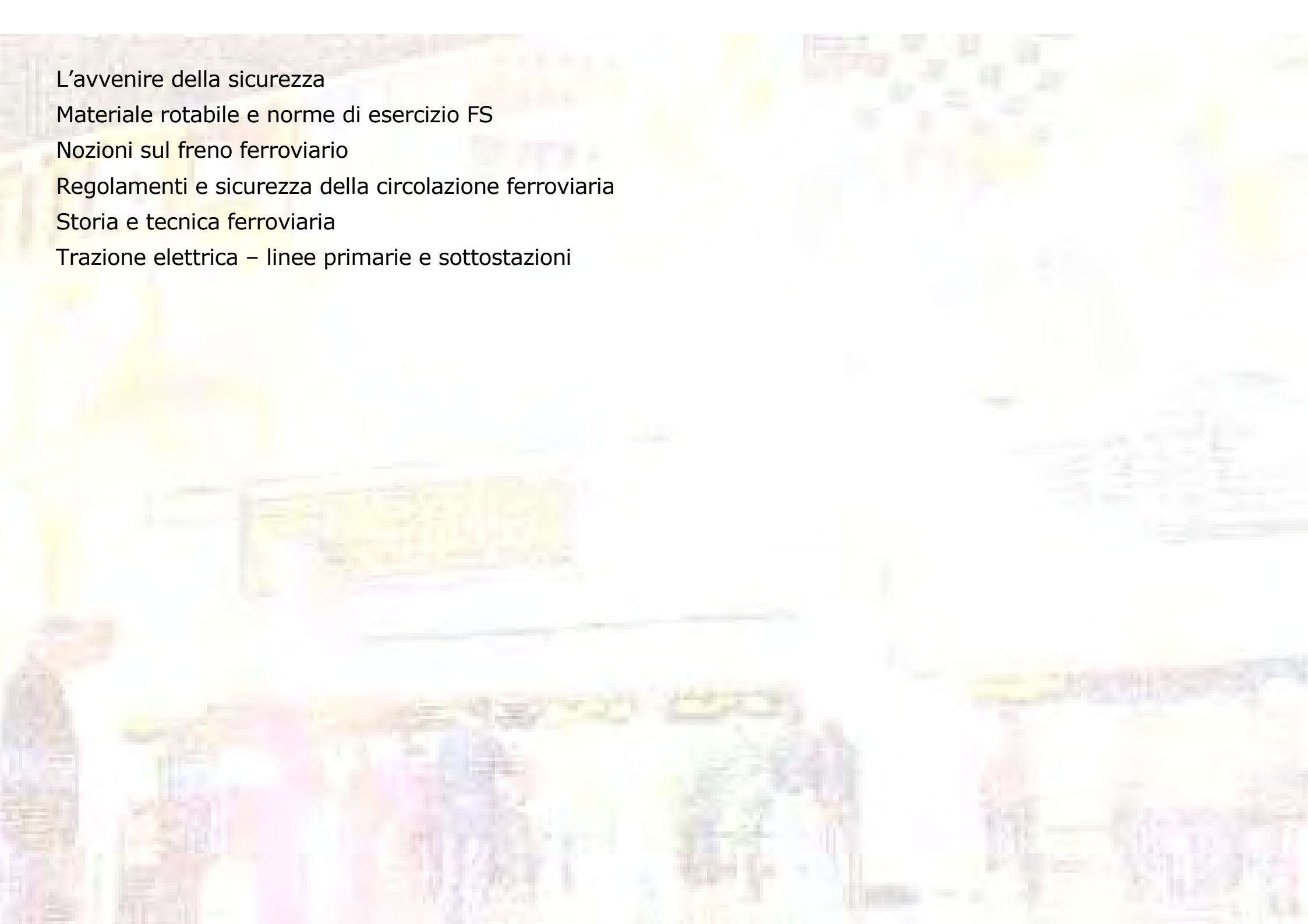
Impianti ferroviari

La sovrastruttura ferroviaria

La stazione ferroviaria verso l'alta velocità

Le carrozze italiane

L'alta velocità ferroviaria



L'avvenire della sicurezza

Materiale rotabile e norme di esercizio FS

Nozioni sul freno ferroviario

Regolamenti e sicurezza della circolazione ferroviaria

Storia e tecnica ferroviaria

Trazione elettrica – linee primarie e sottostazioni



Il testo rappresenta un compendio aggiornato sulle apparecchiature di sicurezza in cabina di guida. Partendo dai sistemi "storici" non più utilizzati fino ad arrivare al *sistema di controllo della marcia del treno SCMT* e *l'European Railway Traffic Management System ERTMS*, vengono descritte le tecnologie a supporto della condotta del treno che consentono di adottare sistemi organizzativi sempre più sicuri e produttivi, come il supporto all'agente unico.

CONTENUTI

Il telefono terra-treno (TTT) – Il dispositivo vigilante – Il sistema DIS o Sistema Informativo di Condotta – Ripetizione Continua dei Segnali (RSC) e Controllo di Velocità (CV) – Il sistema ATC nelle Ferrovie dello Stato – Il sotto sistema di bordo del sistema di controllo della marcia del treno (SSB SCMT) – Il sistema europeo per il comando – controllo della marcia dei treni (ETCS)

INFORMAZIONI GENERALI

334 pagine in formato A4, stampato a colori su carta patinata, circa 150 tra figure e tabelle, copertina plastificata.

Edizione anno 2005

Prezzo € 30,00



APPARECCHIATURE E IMPIANTI DI SICUREZZA

MANUALE DEL FERELETTICO - Vol. IV - Parte I



FINZI VITTORIO

Collegio Ingegneri Ferroviari Italiani
COLLANA DI TESTI DI CULTURA PROFESSIONALE

EDIZIONE 1996

Gli impianti tecnologici sono fondamentali per la regolarità, la sicurezza e l'economicità del servizio ferroviario.

Dall'evoluzione storica e cronologica, ai relè e circuiti di protezione fino alla descrizione nel dettaglio delle diverse apparecchiature, comprese quelle per i collegamenti e le alimentazioni, con cenni agli interventi di controllo e di manutenzione.

CONTENUTI

Generalità - Binari ed armamento - La circolazione ferroviaria, gli impianti e i problemi connessi - Relè - Circuiti elettrici e dispositivi di protezione - Segnali - Deviatori manovrati a distanza - Assicurazione e controllo dei deviatori manovrati a mano - Passaggi a livello - Circuiti di binario e pedali - Cavi - Centraline

INFORMAZIONI GENERALI

568 pagine in formato A5, stampato in b/n e riccamente illustrato da disegni e schemi di principio. Copertina a colori rilegata in broccatura.

Edizione anno 1996

Prezzo € 30,00

FIG. 1: vista laterale e pianta

Giancarlo PIRO

CENNI SUI SISTEMI DI TRASPORTO TERRESTRI A LEVITAZIONE MAGNETICA



CIFI
COLLEGIO INGEGNERI FERROVIARI ITALIANI
2004

Questo volume vuole introdurre un sistema innovativo del trasporto guidato terrestre che potrà avere grande sviluppo nel futuro. Il sistema di trasporto a levitazione magnetica presenta, infatti, aspetti di grande interesse sia dal punto di vista tecnico sia commerciale.

Nel volume sono descritti i due sistemi di trasporto di questo genere attualmente studiati e in gran parte realizzati in Germania e Giappone. Viene inoltre descritto il collegamento fra la città di Shanghai ed il suo aeroporto che rappresenta la prima realizzazione commerciale al mondo di questa tecnica innovativa.

CONTENUTI

Cenni sui sistemi di trasporto terrestri a levitazione magnetica – Il sistema tedesco Transrapid – Il sistema giapponese Maglev – Confronto tra i due sistemi

INFORMAZIONI GENERALI

92 pagine in formato 17x24cm, stampato in quadricromia su carta patinata, illustrato da 145 figure. Copertina in cartoncino stampata a 4 colori.

Edizione anno 2004

Prezzo € 15,00

ROMANO PANAGIN

COSTRUZIONE DEL VEICOLO FERROVIARIO

ELEMENTI INTRODUTTIVI
ED ESPERIENZE DI PROGETTO



CIFI

I diversi temi delle costruzioni dei veicoli ferroviari: Dopo una visione d'insieme sulle particolarità teoriche legate alla costruzione ed all'esercizio, sono approfondite le modalità di progetto e di calcolo dei singoli componenti meccanici e dei diversi impianti presenti sui veicoli, siano essi motori o rimorchiati.

CONTENUTI

Lo scenario ferroviario - L'aerodinamica dei treni ad alta velocità - La dinamica del veicolo ferroviario - Criteri per il dimensionamento - Progetto e calcolo degli assili - Progetto e calcolo delle sospensioni - Progetto e calcolo dei carrelli - Progetto e calcolo della cassa - Trasmissione del moto - Impianto di frenatura - Impianti di bordo - Architettura del mezzo di trazione - Le motorizzazioni - Valutazioni comparative tra sistemi di trazione

INFORMAZIONI GENERALI

896 pagine in formato 17x24cm, stampato b/n su carta patinata opaca, ampiamente illustrato con disegni e tabelle, copertina plastificata illustrata a 4 colori.

Prima edizione, anno 2006

Prezzo € 40,00

Pier Luigi GUIDA

Eugenio MILIZIA

DIZIONARIO FERROVIARIO*Movimento, Circolazione
Impianti di Segnalamento e Sicurezza***MovIS****GFI**

Sigle, voci, acronimi di utilizzo nell'ambito ferroviario. Presenti anche i termini e le sigle in inglese relative alle nuove norme europee, tavole tematiche e un'ampia bibliografia di riferimento.

CONTENUTI

Apparati centrali di stazione - Impianti di distanziamento treni - Protezione marcia treni - Gestione informativa - Gestione operativa e di supervisione - Interoperabilità europea - Normativa di esercizio - Intermodalità - Progetti di ricerca e sviluppo. Tavole tematiche: Sistemi innovativi per il segnalamento - Sistemi computerizzati in sicurezza - Regimi di esercizio, sistemi di circolazione e loro applicazioni - Schemi di principio per gli impianti di segnalamento e sicurezza - Prescrizioni di movimento - Segnalamento - Normativa dell'esercizio ferroviario - Enti ed organizzazioni - Elettronica, telecomunicazioni, informatica e telematica

INFORMAZIONI GENERALI

480 pagine stampate su carta patinata opaca, formato 17x24cm. Copertina plastificata stampata in quadricromia.

Seconda edizione, anno 2006

Prezzo € 35,00

F. Cesari - V. Rizzo - S. Lucchetti

ELEMENTI GENERALI DELL'ESERCIZIO FERROVIARIO

(Tradizione, evoluzione, prospettive)



CIFI
1999

Gli autori, avvalendosi della loro esperienza specifica di esercizio ferroviario, hanno impostato il testo in una forma semplice ricorrendo all'ausilio di schemi e diagrammi.

CONTENUTI

I trasporti di massa – L'ordinamento dei trasporti su rotaia in Italia – Il prodotto delle ferrovie – Principi tecnici della circolazione treni – La sede ferroviaria – I sistemi di trazione – Veicoli e mezzi di trazione – Le telecomunicazioni – Impianti di stazione – Il segnalamento – Attività della stazione – Potenzialità delle linee e delle stazioni – L'organizzazione della linea – La regolamentazione dell'esercizio – Il treno – I regimi di esercizio – Organizzazione del servizio di circolazione treni e del movimento dei treni nell'ambito delle stazioni – L'automazione dell'esercizio – L'alta velocità – I grandi incidenti ferroviari

INFORMAZIONI GENERALI

580 pagine in formato 17x24cm, stampato in b/n su carta patinata opaca, copertina plastificata stampata in quadricromia. Con 240 figure e tavole.

Prima edizione, anno 1999

Prezzo € 40,00

Fabio Senesi, Enzo Marzilli

European Train Control System

**Sviluppo e messa
in esercizio in Italia**



Il nuovo sistema di comando e controllo dei treni sulle tratte AV/AC è l'ERTMS/ETCS (*European Railway Traffic Management System / European Train Control System*).

Le ferrovie italiane sono leader in quest'avventura tecnologica ed organizzativa, avendo omologato ed attivato linee a 300 km/h prime in Europa a sfruttare questa tecnologia.

CONTENUTI

Definizioni ed acronimi – Contesto per l'ERTMS in Italia – ERTMS ed interoperabilità – Architettura e funzionamento del sottosistema di segnalamento AV – Descrizione del funzionamento del sistema – Descrizione del ciclo di vita del ERTMS/ETCS livello 2 – Ciclo di vita CENELEC del ERTMS/ETCS livello 2 in Italia – Approfondimenti

INFORMAZIONI GENERALI

316 pagine a colori, stampato su carta patinata in formato A4, copertina plastificata stampata in quadricromia. Illustrato da circa 160 figure.

Seconda edizione, anno 2008. Prezzo € 40,00

Disponibile in inglese – Also available in English - Price € 60,00

Fabio Senesi - Enzo Marzilli

European Train Control System

Development and
implementation in Italy



This volume describes the technical issues and activities carried out to introduce the new system ERTMS/ETCS in Italian railways (RFI), according to European interoperability standards for high-speed lines.

English edition published in co-operation with Italian infrastructure manager (RFI) and Manufacturers (Alstom, Ansaldo STS).

CONTENTS

Description of text, definitions and Acronyms – The ERTMS in Italy: Integration of the High-Speed Project and European interoperability – ERTMS and Interoperability – Architecture and Operation of the HS Signalling Subsystem – Description of System Operations – ERTMS/ETCS Level 2 Life Cycle – CENELEC Life Cycle for ERTMS/ETCS Level2 in Italy – Analytical Section

OTHER INFORMATION

316 pages on A4 layout. Color.

First edition, year 2007

Price € 60,00



FUNZIONALITÀ E PROGETTAZIONE DEGLI IMPIANTI FERROVIARI

Giovanni Bonora, Carlo Focacci

COLLEGIO INGEGNERI FERROVIARI ITALIANI
COLLANA DI TESTI DI CULTURA PROFESSIONALE
EDIZIONE 2002

Un manuale sulla progettazione degli impianti ferroviari che analizza come la regolazione del traffico, la capacità delle linee e delle stazioni e l'orario dei treni costituiscono i punti nodali nella produzione e della progettazione ferroviaria.

E' analizzato l'iter progettuale di un generico impianto ferroviario di una certa importanza per dare al progettista un quadro completo dell'impegno tecnico ed autorizzativo che la progettazione di un impianto ferroviario comporta.

CONTENUTI

Il quadro di riferimento - L'organizzazione del trasporto - Impianti per la gestione della circolazione - Il traffico viaggiatori - Impianti per il trasporto merci - Gli impianti per il materiale rotabile - L'iter progettuale

INFORMAZIONI GENERALI

424 pagine in formato A4, stampato in b/n su carta patinata opaca, sono presenti 330 figure e 70 tabelle. Copertina plastificata stampata in quadricromia.

Prima edizione, anno 2002

Prezzo € 50,00

G. PIRO - G. VICUNA

IL MATERIALE ROTABILE MOTORE

CIFI
COLLEGIO INGEGNERI FERROVIARI ITALIANI
2000

Dopo una introduzione generale ed un confronto sui sistemi di trazione, vengono descritte le caratteristiche di tutti i materiali rotabili motori italiani diesel ed elettrici: locomotive da treno e da manovra, elettrotreni ed automotrici.

Completa il testo un capitolo dedicato al tunnel sotto la Manica in cui si descrivono, oltre al materiale rotabile, anche i dati dell'opera e i principi di organizzazione.

CONTENUTI

Sistemi di trazione - Trazione diesel - Trazione elettrica - Il tunnel sotto la Manica

INFORMAZIONI GENERALI

296 pagine in formato 17x24cm, stampato in b/n, è illustrato da 270 immagini tra disegni e foto, 10 tabelle. Copertina in cartoncino a colori.

Edizione, anno 2000

Prezzo € 20,00

EVARISTO PRINCIPE

IL VEICOLO FERROVIARIO

Carrozze e Carri



CIFI

Il volume fornisce al personale di formazione, condotta ed accompagnamento dei treni, ed a chiunque ne sia interessato, le nozioni principali ed indispensabili sui veicoli ferroviari, viaggiatori e merci attualmente in esercizio.

Il volume è aggiornato secondo le norme e le istruzioni in vigore: RIV, RIC, IEFCA, PGOS, NVTV, circolari e disposizioni di RFI e Trenitalia.

CONTENUTI

Veicoli, classificazioni e requisiti – Rodiggio – Organi di trazione e repulsione – Sospensioni e carrelli – Apparecchiature del freno – Impianti di bordo – Nozioni sul carico dei carri – Trasporti intermodali ed eccezionali – Merci pericolose e controlli tecnici

INFORMAZIONI GENERALI

184 pagine in formato A5, stampato in b/n su carta patinata opaca, è illustrato da circa 165 figure. Rilegato in broccura, copertina in cartoncino plastificato stampata in quadricromia.

Edizione anno 2008

Prezzo € 20,00

Vittorio Finzi

IMPIANTI DI SICUREZZA



Manuale professionale per il personale addetto agli impianti di sicurezza e segnalamento delle ferrovie



COEDIT

Gli impianti di sicurezza ferroviari e le apparecchiature di sicurezza, in passato elettromeccaniche e oggi elettroniche, sono descritte al fine di ridurre gli oneri di esercizio e di manutenzione degli impianti e l'impegno del relativo personale addetto.

CONTENUTI

Evoluzione tecnologica degli IS - I primi impianti di sicurezza - Il blocco elettrico manuale tipo FS - IS con banchi a leve e chiavi, fermadeviatoi bloccabili, segnali luminosi e blocco elettrico manuale tipo FS - Impianti ACE - Blocco automatico - Blocco conta assi - Impianti ACEI - Impianti di protezione dei passaggi a livello - Impianti con sistemi CTC - Messa a terra degli impianti di sicurezza - Tecnologie innovative: ACS, ATC, SCC - Stazioni di smistamento - Impianti RTB e ausiliari di tipo informativo - Manutenzione degli IS

INFORMAZIONI GENERALI

568 pagine in formato 15x21 cm, stampato in b/n su carta patinata opaca e riccamente illustrato, copertina plastificata lucida stampata a 4 colori.

Edizione anno 2001

Prezzo € 25,00

Lucio MAYER

IMPIANTI FERROVIARI

Terza Edizione a cura di

Pier Luigi GUIDA

Eugenio MILIZIA



GIFI

Strumento essenziale per il primo approccio al sistema ferroviario nonché quale introduzione allo studio più specialistico dell'ingegneria ferroviaria. Sono destinatari di questo testo gli operatori ed i cultori delle ferrovie e gli studenti di Ingegneria.

CONTENUTI

Il sistema ferroviario – La linea ferroviaria – Il corpo stradale, i ponti, le gallerie – La massicciata, i materiali di armamento, il binario, gli apparecchi di deviazione – Il controllo e la manutenzione del binario – Stazioni per i servizi viaggiatori e merci – Elettificazione ferroviaria e alimentazione dei treni con linea di contatto a corrente continua e alternata – Impianti di segnalamento e sicurezza – Passaggi a livello – Regolarità della via e sistemi di diagnostica – Apparati centrali – Comando e controllo centralizzato del traffico – Sistemi di telecomunicazione – Automazione marcia treni – Sistemi informativi

INFORMAZIONI GENERALI

984 pagine in formato A5, stampato in b/n e riccamente illustrato. Copertine stampate in quadricromia su carta plastificata opaca. In 2 volumi raccolti in elegante custodia di cartoncino dello spessore di 2mm.

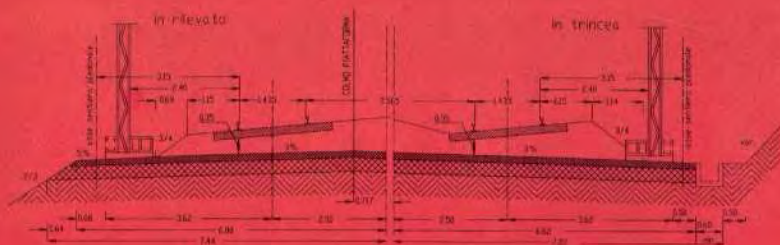
Terza ed., ristampa, anno 2005

Prezzo € 50,00



LA SOVRASTRUTTURA FERROVIARIA

Giancarlo Bono, Carlo Focacci, Spartaco Lanni



COLLEGIO INGEGNERI FERROVIARI ITALIANI
COLLANA DI TESTI DI CULTURA PROFESSIONALE
EDIZIONE 1997

Rivolto ai progettisti di nuove infrastrutture e ai responsabili del mantenimento di quelle esistenti. Uno strumento di pratica consultazione, caratterizzato un'esposizione sintetica delle regole di progettazione, volta a permettere un'applicazione corretta delle tabelle, dei grafici e di parametri, derivati dall'esperienza e dalle normative delle reti ferroviarie estere, di ausilio alla progettazione.

CONTENUTI

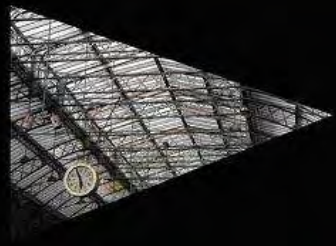
Condizioni di un veicolo terrestre - Il tracciato della linea ferroviaria - La geometria del binario - La progettazione del binario - L'armamento ferroviario - Il dimensionamento della struttura - L'interazione con l'ambiente - Applicazioni numeriche ed indagini sperimentali - Gli apparecchi del binario - La termica del binario

INFORMAZIONI GENERALI

483 pagine in formato A4, stampato in b/n su carta patinata lucida, 290 immagini e 88 tabelle, copertina plastificata lucida stampata in quadricromia.

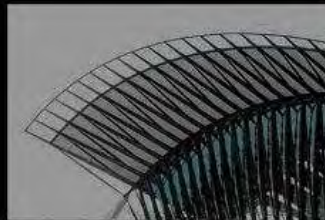
Edizione anno 1997

Prezzo € 50,00



La stazione ferroviaria verso l'alta velocità

Valeria Nuzzo



Le nuove stazioni ferroviarie a servizio delle linee AV italiane hanno contribuito alla configurazione del nuovo volto delle città moderne. Sono descritti i progetti proposti nelle gare internazionali con l'obiettivo di inserirli nel quadro delle realizzazioni europee, approfondendo questioni di carattere strategico, urbanistico ed architettonico.

CONTENUTI

L'infrastruttura. Problemi di definizione concettuale – La stazione luogo di rappresentazione dei caratteri e delle dinamiche della città – Il mutamento dei caratteri e del ruolo delle stazioni storiche per l'alta velocità – Caratteri e ruolo delle stazioni di nuova creazione – La stazione dell'alta velocità tra progetto della città e progetto del paesaggio – La classificazione delle stazioni – Le schede dei progetti delle stazioni

INFORMAZIONI GENERALI

Ampiamente illustrato, 303 pagine formato A4 a colori, stampato su carta patinata lucida, copertina plastificata, specifiche schede dedicate alle venti stazioni considerate nella ricerca.

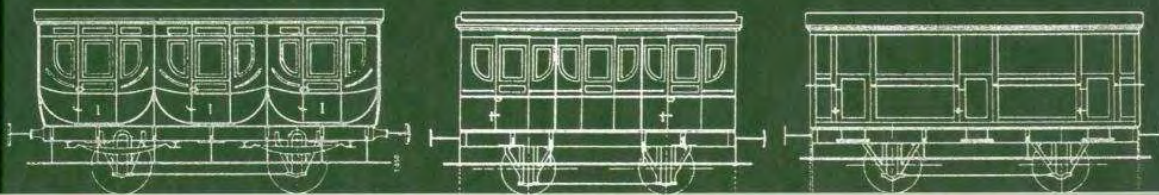
Prima edizione, anno 2008

Prezzo € 35,00

Evaristo Principe

Le carrozze italiane

Dalle origini 1839 al 1959



◆ Editrice Veneta



L'evoluzione delle caratteristiche delle carrozze italiane è illustrata tramite disegni originali ricavati dagli album ufficiali delle FS e con fotografie, nella maggior parte in bianco e nero, prese dagli archivi storici FS e da collezioni private.

CONTENUTI

Cenni storici - Gli esordi delle ferrovie (1839-1860): le prime carrozze - Dopo l'unificazione nazionale (1861-1904) - La nazionalizzazione e la gestione di stato delle ferrovie (1905-1919) - Il periodo 1920-1939 - Dalla guerra alla ricostruzione alla ripresa (1940-1958) - Bagagliai e postali

Il volume tratta la storia delle carrozze passeggeri nei primi 120 anni di ferrovia in Italia, dalle prime realizzazioni del 1839 sino al 1959. Questi 120 anni sono anche quelli della storia italiana nel suo progredire verso più avanzati modelli di sviluppo, storia inevitabilmente legata anche ai binari, ai veicoli che li percorrono ed agli uomini che vi operano.

INFORMAZIONI GENERALI

245 pagine in formato A4 orizzontale, stampato su carta patinata lucida, e illustrato da oltre 280 immagini a colori. Copertina rigida in cartone spesso 2mm, stampata a 4 colori e plastificata. Rilegato a filo con costa in tela.

Prima edizione, anno 2006

Prezzo € 50,00

Bruno Cirillo Paolo Comastri Pier Luigi Guida Antonio Ventimiglia

L'ALTA VELOCITÀ FERROVIARIA



Il volume rappresenta un riferimento originale della storia e della evoluzione dell'Alta Velocità in Italia, dalle prime direttissime, alla Firenze-Roma, alle nuove linee AV-AC di recente entrate in servizio. Un immancabile "compagno" del volume Storia e Tecnica Ferroviaria e un testo indispensabile per tutti i cultori, studiosi e appassionati del modo delle ferrovie.

CONTENUTI

Ricerca e sviluppo della Velocità ferroviaria – Le caratteristiche tecniche dell'AV – Linee AV nel mondo – Le Direttissime in Italia – Nasce l'Alta Velocità-Alta Capacità – Le Nuove Linee – Milano-Bologna e Bologna-Firenze – Nuove linee sui valichi alpini

INFORMAZIONI GENERALI

Volume in pregiata edizione, cartonato, formato A4, pagine 208 a colori ampiamente illustrate.

Prima edizione, anno 2009

Prezzo € 40,00



PASQUALE DE PALATIS

L'AVVENIRE DELLA SICUREZZA

Esperienze e prospettive



2000

Partendo dall'analisi di grandi incidenti ferroviari italiani e stranieri anche aerei, l'autore propone un nuovo approccio all'errore meno emotivo e basato sul metodo probabilistico secondo il quale un errore è sempre possibile. Di fatto l'incidente è il risultato di errori collettivi piuttosto che di uno sbaglio individuale e la comprensione delle disfunzioni organizzative è uno degli aspetti più importanti da analizzare per evitare gli incidenti.

CONTENUTI

Introduzione - L'esperienza italiana - L'esperienza francese - L'esperienza inglese - L'esperienza giapponese - L'interoperabilità europea - La gestione dei rischi - Il fattore umano - L'esperienza in campo aereo

INFORMAZIONI GENERALI

292 pagine stampate in quadricromia su carta patinata opaca, illustrato da 63 figure, formato 17x24cm, copertina plastificata in cartoncino stampata a 4 colori.

Edizione anno 2000

Prezzo € 20,00



Giancarlo PIRO

MATERIALE ROTABILE E NORME DI ESERCIZIO FS

CIFI
Testi per l'Istruzione professionale
2001

I diversi aspetti relativi al materiale rotabile, con riferimento all'esercizio ed alla manutenzione. Dopo i cenni sulla meccanica della locomozione, vengono descritti i mezzi di trazione ed i veicoli trainati italiani con particolare riferimento alle loro caratteristiche di marcia utili alla determinazione dei parametri da inserire nelle formule della meccanica della locomozione. Completano il testo informazioni sulla frenatura, sulle norme di esercizio sulla rete FS e sulla manutenzione dei veicoli.

CONTENUTI

Meccanica della locomozione – Mezzi di trazione –
I veicoli rimorchiati – La frenatura dei treni –
Norme tecniche di esercizio – Manutenzione del
materiale rotabile

INFORMAZIONI GENERALI

92 pagine stampate in b/n su carta patinata
opaca, 71 figure, sono presenti 8 schede fuori
testo. Formato 17x24cm.

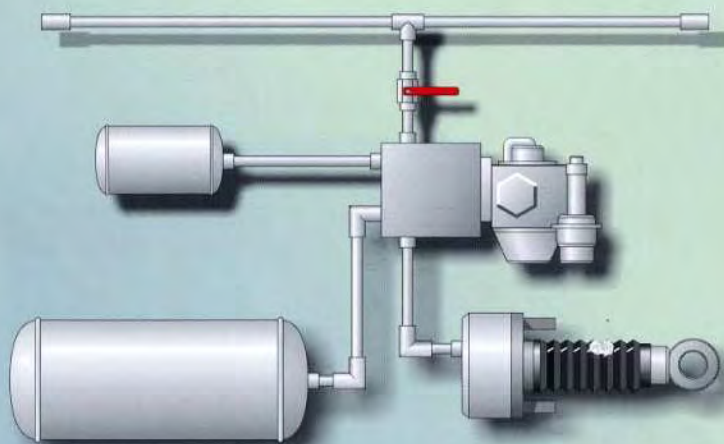
Edizione anno 2001

Prezzo € 15,00

ANDREA TAGLIAFERRI

ANTONIO MATRICARDI

Nozioni sul freno ferroviario



GIFI

I concetti fondamentali del funzionamento del freno, i requisiti che deve possedere per garantire la massima condizione di sicurezza ed i criteri utilizzati per determinare il peso frenato.

Segue una panoramica delle principali apparecchiature frenanti installate a bordo dei veicoli e l'analisi del loro comportamento durante le varie fasi di funzionamento.

CONTENUTI

Cenni di pneumatica - Il sistema frenante ferroviario - Le principali apparecchiature che compongono il sistema frenante - Il distributore Westinghouse "U" - I principali elementi aggiuntivi - Il distributore tipo Oerlikon ESG 101 - I variatori di pressione ALR

INFORMAZIONI GENERALI

136 pagine in formato A5, stampato in quadricromia su carta patinata e rilegato in broccatura, riccamente illustrato, presenti due tavole fuori testo piegate a quartino. Copertina plastificata.

Ristampa, anno 2006

Prezzo € 15,00

Pasquale DE PALATIS

REGOLAMENTI E SICUREZZA DELLA CIRCOLAZIONE FERROVIARIA

esperienza ed etica



1995

Una trattazione sistematica dei temi della Regolamentazione di esercizio a partire dagli studi avvenuti dagli anni '60. Vengono analizzate le filosofie di base della regolamentazione e della sicurezza, riconosciute le logiche delle regole e delle procedure, individuati i principi fondamentali e confrontati con le esperienze di alcune ferrovie estere (SNCF e DB).

Sono trattati anche la ricerca della coerenza, la concezione unitaria del mondo dell'esercizio, il rispetto per il lavoro degli operatori.

CONTENUTI

La regolamentazione d'esercizio – L'avvenire della regolamentazione – La sicurezza della circolazione – Gli incidenti di esercizio – L'etica nuova della sicurezza

INFORMAZIONI GENERALI

328 pagine in formato A5, stampato in quadricromia su carta patinata, sono presenti 68 immagini. Copertina plastificata stampata in quadricromia.

Edizione anno 1995

Prezzo € 25,00

Storia e tecnica ferroviaria



100 Anni di Ferrovie dello Stato



Una sintesi di quello che sono state, e sono oggi, le Ferrovie dello Stato, con una proiezione verso il futuro: l'adeguamento dei nodi e delle linee regionali, le innovazioni, l'integrazione nei corridoi interoperabili europei, l'allineamento alle Direttive dell'Unione Europea, la realizzazione di nuove stazioni con la riqualificazione di quelle attuali.

CONTENUTI

I primi 100 anni delle FS – La linea ferroviaria – Le opere d'arte – La circolazione ferroviaria – La manutenzione dell'infrastruttura – Il materiale rotabile – Le navi – Le stazioni storiche – Ecologia – Il futuro prossimo – L'Alta Velocità – La flotta – Treni e logistica – Le nuove stazioni – La ferrovie nell'unione europea – Non solo FS – Le ferrovie nel mondo – Ferrovie dello Stato

INFORMAZIONI GENERALI

462 pagine in pregiato formato A4, stampato in quadricromia su carta patinata da 115gr/mq, circa 300 immagini. Rilegato a filo con copertina plastificata in cartoncino rigido spesso 2mm, stampata in quadricromia.

Edizione anno 2007

Prezzo € 50,00

Vittorio Finzi

TRAZIONE ELETTRICA LINEE PRIMARIE E SOTTOSTAZIONI



Manuale per la formazione professionale del personale
degli impianti ferroviari



COEDIT

Gli elettrodotti ad alta tensione di competenza delle ferrovie e gli impianti fissi che distribuiscono la corrente alle linee di contatto. Sono affrontati problemi teorici e pratici con finalità didattiche, essendo il testo rivolto alla formazione del personale neoassunto e all'aggiornamento di quello già in servizio.

CONTENUTI

La trazione elettrica – Le linee primarie – Caratteristiche elettriche, meccaniche e costruttive – Anormalità, riparazioni ed interventi di manutenzione – Linee a 10 kV – Le sottostazioni elettriche – Richiami di teoria – I reparti Alta tensione e a 3 kV cc – Alimentatori e cabine TE – Sottostazioni mobili e carri VELZ – Telecomandi TE – Sistemi monofasi a 25 kV ca/50 Hz – Manutenzione

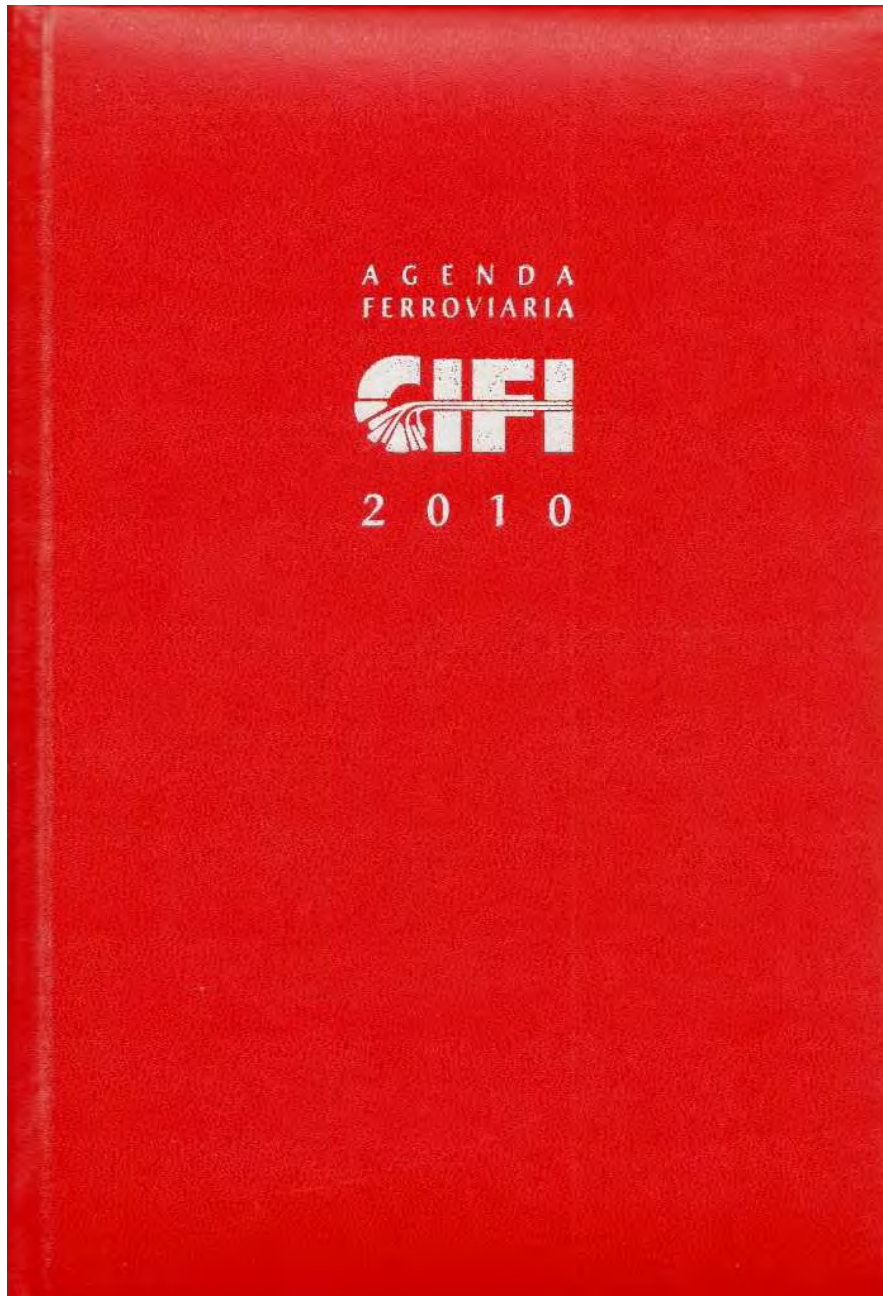
INFORMAZIONI GENERALI

476 pagine in formato A5, stampato in b/n su carta patinata opaca, riccamente illustrato. Copertina plastificata lucida, stampata in quadricromia.

Edizione COEDIT, anno 2002

Prezzo € 30,00

AGENDA FERROVIARIA 2010



L'Agenda Ferroviaria 2010, giunta alla sua XIX edizione, è, come per le precedenti edizioni, impostata quale strumento di lavoro e di comunicazione per gli esperti del trasporto ferroviario a livello europeo: non solo espone le strutture delle varie Società del Gruppo FS S.p.A. nella loro attuale organizzazione, ma comprende anche informazioni sulle organizzazioni operanti nel settore del trasporto ferroviario, del trasporto urbano, merci e intermodale, così come le organizzazioni europee del settore. I dati pubblicati sono aggiornati al 15 ottobre 2009.

Il Collegio ha svolto anche nel corso del 2009 una attività molto intensa, confermando la media di circa 100 eventi organizzati nel corso dell'anno, convegni, conferenze, visite tecniche, viaggi sociali.

Quest'anno l'agenda è dedicata ai 50 anni dall'immissione in servizio del primo treno ETR250 "Arlecchino", uno dei prestigiosi esempi dell'eccellenza dei treni italiani.

Prezzo € 25,00

Elenco completo dei testi disponibili

Trazione ferroviaria	Prezzo
E. PRINCIPE - "Impianti di climatizzazione delle carrozze FS"	€ 10,00
E. PRINCIPE - "Convertitori statici sulle carrozze FS" (ristampa)	€ 15,00
G. BINI, F. FIORETTI, R. ZECCHI - "Locomotive Elettriche E.424" (Testo e Figure fuori testo)	€ 15,00
E. PRINCIPE - "Impianti di riscaldamento ad aria soffiata" (Vol. 1° e 2°)	€ 20,00
E. MASI, G. TIMMONERI - "Automotrici Elettriche Gr. ALe 801 - 940 rimorchi Gr. Le 108"	€ 30,00
G. PIRO, G. VICUNA - "Il materiale rotabile motore"	€ 20,00
G. PIRO - "Materiale rotabile e norme di esercizio FS"	€ 15,00
A. MATRICARDI, A. TAGLIAFERRI - "Nozioni sul freno ferroviario"	€ 15,00
V. MALARA - "Apparecchiature di sicurezza ad uso del personale di condotta"	€ 30,00
G. PIRO - "Cenni sui sistemi terrestri a levitazione magnetica"	€ 15,00

Armamento ferroviario	Prezzo
L. CORVINO - "Saldatura alluminotermica ed elettrica a scintillio delle rotaie" (Vol. 4°)	€ 15,00
L. CORVINO - "Costituzione, controllo e manutenzione delle lunghe rotaie saldate" (Vol. 5°)	€ 10,00
L. CORVINO - "Riparazione delle rotaie ed apparecchi del binario mediante la saldatura elettrica ad arco" (Vol. 6°)	€ 15,00
L. CORVINO - "La termica del binario" (Vol. 7°)	€ 10,00

Impianti elettrici ferroviari	Prezzo
V. FINZI, L. GERINI - "Blocco automatico a correnti codificate T. Westinghouse" (Quaderno 2)	€ 8,00
V. FINZI, F. BRANCACCIO, E. ANTONELLI - "Apparati centrali a pulsanti di itinerario" (Quaderno 3)	€ 8,00
V. FINZI, M. FRECCERO, G.B. TRAVERSO, S. TRAVINI - "Esercitazioni pratiche di elettrotecnica" (Quaderno 11)	€ 8,00
P.E. DEBARBIERI, F. VALDAMBRINI, E. ANTONELLI - "A.C.E.I. telecomandati per linee a semplice binario" (Quaderno 12)	€ 15,00
V. FINZI, G. CERULLO, B. COSTA, E. ANTONELLI, N. FORMICOLA - "A.C.E.I. nuova serie" (Quaderno 13)	€ 20,00
V. FINZI - "I segnali luminosi"	€ 15,00
V. FINZI - "Impianti di sicurezza: apparecchiature" Vol. 4° parte I	€ 30,00
V. FINZI - "Impianti di sicurezza: apparecchiature" parte II	€ 25,00
V. FINZI (ed. COEDIT) - "Trazione elettrica. Le linee primarie e sottostazioni"	€ 30,00
V. FINZI (ed. COEDIT) - "Trazione elettrica. Linee di contatto"	€ 30,00
P. DE PALATIS, P. MARI, R. RICCIARDI - "Commento alla nuova istruzione del blocco elettrico automatico"	€ 15,00
E. DE BONI, E. TARTAGLIA - "Il Coordinamento dell'isolamento protezione contro sovratensioni"	€ 25,00
A. FUMI - "La gestione degli Impianti Elettrici Ferroviari"	€ 35,00

Testi generali di formazione ed aggiornamento	Prezzo
G. VICUNA – “Organizzazione e tecnica ferroviaria”	€ 40,00
L. MAYER, P.L. GUIDA, E. MILIZIA – “Impianti ferroviari – Tecnica ed Esercizio”	€ 50,00
P. DE PALATIS – “Regolamenti e sicurezza della circolazione ferroviaria”	€ 25,00
G. BONO, C. FOCACCI, S. LANNI – “La sovrastruttura ferroviaria”	€ 50,00
G. BONORA, L. FOCACCI – “Funzionalità e progettazione degli impianti ferroviari”	€ 50,00
F. CESARI, V. RIZZO, L. LUCCHETTI – “Elementi generali dell’esercizio ferroviario”	€ 40,00
P.L. GUIDA, E. MILIZIA – “Dizionario ferroviario – Movimento, circolazione, impianti di segnalamento e sicurezza”	€ 35,00
P. DE PALATIS – “L’avvenire della sicurezza – Esperienze e prospettive”	€ 20,00
Autori vari – “Principi ed applicazioni pratiche di energy management”	€ 25,00
R. PANAGIN – “Costruzione del veicolo ferroviario”	€ 40,00
F. SENESI, E. MARZILLI – “Sistema ETCS. Sviluppo e messa in esercizio in Italia”	€ 40,00
Autori vari – “Storia e tecnica ferroviaria – 100 anni di Ferrovie dello Stato”	€ 50,00
F. SENESI, E. MARZILLI – “ETCS, development and implementation in Italy”	€ 60,00
E. PRINCIPE – “Il veicolo ferroviario – carrozze e carri”	€ 20,00
V. NUZZO – “La stazione ferroviaria verso l’alta velocità”	€ 35,00
B. CIRILLO, L. COMASTRI, P.L. GUIDA, A. VENTIMIGLIA - "L'Alta Velocità Ferroviaria"	€ 40,00

Testi di carattere storico	Prezzo
G. PAVONE – “Riccardo Bianchi: una vita per le Ferrovie Italiane”	€ 15,00
E. PRINCIPE – “Le carrozze italiane”	€ 50,00
G. PALAZZOLO (in Cd-Rom) – “Cento Anni per la Sicilia”	€ 6,00
Autori vari (in Dvd) – “La Storia delle Ferrovie in Italia”	€ 20,00

Atti convegni	Prezzo
NAPOLI – “Ricerca e sviluppo nei sistemi ferroviari” (9-10 maggio 2003)	€ 40,00
BELGIRATE – “Ristorazione e servizi di bordo treno” (19-20 giugno 2003)	€ 20,00
TORINO – “Innovazione nei trasporti (3 giugno 2003)”	€ 15,00
ROMA – “Next Station”, bilingue italo inglese (3-4 febbraio 2005)	€ 40,00
LECCE – “Ferrovie e Territorio in Puglia” (4 dicembre 2006)	€ 22,00
ROMA – “Stazioni Ferroviarie Italiane (4 luglio 2007)	€ 40,00
TORINO – DVD “Convegno sull’alta velocità alta capacità” (20-22 maggio 2008)	Esaurito
BARI – DVD “Stato dell’arte e nuove progettualità per la rete ferroviaria pugliese” (6 giugno 2008)	€ 15,00
ROMA – CD “Nuove tecnologie per la sicurezza e l’Alta Velocità ferroviaria (8 settembre 2008)	Esaurito

Altro	Prezzo
Agenda 2010 (prezzo comprensivo delle spese di spedizione)	€ 25,00

N.B.: I prezzi indicati sono comprensivi dell'I.V.A. ma non contengono le spese di spedizione se non diversamente indicato

SCONTO 20% per i soci CIFI (individuali, collettivi e loro dipendenti)

SCONTO 15% per gli studenti universitari

SCONTO 10% per i soci di Associazioni convenzionate

Sconto alle librerie su richiesta

Si ringraziano: Diego Costarelli, Luca Franceschini, Ambrogio Mortarino, Stefano Paolini e il sito www.photorail.com, Simone Pizzella, Flavio Velletrani per aver acconsentito all’uso delle immagini da loro realizzate.

MODALITA' DI ACQUISTO

I testi possono essere acquistati presso la sede del CIFI di Roma oppure attraverso il sito del Cifi oppure possono essere ordinati via posta, fax o email.

I soci individuali, collettivi ed i dipendenti dei soci collettivi CIFI hanno diritto al 20% di sconto del prezzo di listino.

Gli studenti universitari non soci CIFI hanno diritto al 15% di sconto del prezzo di listino.

I soci delle associazioni convenzionate hanno diritto al 10% di sconto del prezzo di listino.

Le librerie hanno diritto ad uno sconto da concordare.

ACQUISTO PRESSO LA SEDE DEL CIFI DI ROMA

Per l'acquisto dei libri presso la sede del CIFI di Roma occorre recarsi negli orari di apertura in Via Giolitti, 48 – 00185 (Roma).

Il pagamento dei libri può avvenire esclusivamente in contanti (non si accettano assegni, pago bancomat e carte di credito).

Se in possesso dei requisiti per ottenere sconti sul prezzo di listino, portare il tesserino aziendale o analogo documento per i dipendenti dei Soci Collettivi CIFI o per i soci delle associazioni convenzionate o un certificato di iscrizione universitaria in corso di validità per gli studenti universitari non soci CIFI.

Si consiglia di telefonare al numero 06/4742986 per informarsi sulla disponibilità immediata dei testi e sugli orari di apertura.

ACQUISTO SUL SITO DEL CIFI

Per l'acquisto dei libri è possibile collegarsi a www.cifi.it e seguire le istruzioni indicate nella sezione "Pagamenti on line". E' possibile acquistare con carta di credito e con bonifico bancario in modalità protetta. I prezzi ivi riportati sono comprensivi dei costi di spedizione (10%).

ACQUISTO VIA POSTA, FAX O EMAIL

Per l'acquisto dei libri via fax o email occorre:

- Telefonare al numero 06/4742986 per informarsi sulla disponibilità dei testi;
- Effettuare il versamento dell'importo dovuto, incrementato del 10% per le spese di spedizione e con causale "Acquisto Pubblicazioni", sul Conto Corrente Postale n° 31569007 intestato a "Collegio Ingegneri Ferroviari Italiani, via Giolitti 48 - 00185 Roma" oppure sul conto Corrente bancario IBAN: IT80 0 03069 03235 100000000008 (codice BIC: BCITITMM) intestato a "Collegio Ingegneri Ferroviari Italiani, via Giolitti 48 - 00185 Roma" presso la Banca Intesa San Paolo Torino
- Compilare il modulo di acquisto riportato di seguito
- Inviare il modulo di acquisto compilato, allegando la ricevuta del versamento, nel modo preferito tra i seguenti
 - o Via posta, a CIFI, Via Giolitti, 48 - 00185 (Roma)
 - o Via fax al numero 06/4742987
 - o Via email, all'indirizzo biblioteca@cifi.it
- Se in possesso dei requisiti per ottenere sconti sul prezzo di listino, allegare anche copia del tesserino aziendale o analogo documento per i dipendenti dei Soci Collettivi CIFI o per i soci delle associazioni convenzionate o del certificato di iscrizione universitaria in corso di validità per gli studenti universitari non soci CIFI o del documento attestante una convenzione con il CIFI.

MODULO DI ACQUISTO

(da compilare e inviare per posta ordinaria o via e-mail o via fax)

Richiedente: (Cognome e Nome) Telefono:
Socio: individuale , collettivo , dipendente di socio collettivo , studente universitario , di associazione convenzionata , non socio
Indirizzo: C.F. o P. I.V.A.:.....
(Si ricorda che l'inserimento della Partita I.V.A. o del Codice Fiscale è obbligatorio) Email:.....

Conferma con il presente l'ordine d'acquisto per:

n. (in lettere) copie del seguente volume (orologio, agenda, ecc.):.....
n. (in lettere) copie del seguente volume (orologio, agenda, ecc.):.....
n. (in lettere) copie del seguente volume (orologio, agenda, ecc.):.....
n. (in lettere) copie del seguente volume (orologio, agenda, ecc.):.....
n. (in lettere) copie del seguente volume (orologio, agenda, ecc.):.....

La spedizione dovrà avvenire al seguente indirizzo:

Eventuali comunicazioni

.....
.....
.....

Data

Si allega la ricevuta del versamento e.....

Collegio Ingegneri Ferroviari Italiani (P.I. 00929941003)

Via Giolitti, 48 - 00185 Roma - Tel. 06/4882129-06/4742986 - Fs 970/66825 - Fax 06/4742987 e-mail: cifi@mclink.it - biblioteca@cifi.it



Realizzazione: Segreteria Tecnica CIFI

Aggiornato al 14 gennaio 2010